

AGRICULTURE ET BIODIVERSITÉ

PERCEPTIONS/INTERACTIONS/PERSPECTIVES

Soirée d'échange "tout public" autour du stage de Camille NOLLET



Le déroulé de la soirée...

1. Natura 2000, une démarche européenne pour des actions localisées
2. Agriculture et biodiversité : une thématique prégnante sur le territoire, la réalisation d'un stage de 6 mois
 - ✓ Les objectifs du stage, sa réalisation dans les grandes lignes
 - ✓ Le contexte agricole du territoire, la biodiversité
 - ✓ La réalisation d'interviews
 - ✓ Le diagnostic : perceptions et enjeux
3. Quelles perspectives et projets ?
4. Echanges
5. Pot de l'amitié

Azuré des Orpins



Une démarche européenne pour la préservation de la biodiversité en synergie avec le contexte socio-économique local...



1992 : Sommet de la Terre à Rio

- ⇒ Création du réseau Natura 2000
- ⇒ Maintien de la biodiversité en synergie avec les préoccupations socio-économiques d'un territoire
- ⇒ Textes fondateurs « Directive Habitats » et « Directive Oiseaux »



2005 : Loi de développement rural = une animation et gouvernance locale

- ⇒ Animation locale (1 structure animatrice et 1 président de COPIL)
- ⇒ Concertation locale : comité de pilotage (professionnels, collectivités, associations, etc.)
- ⇒ DOCOB :
 - Etude centrale qui décline un programme d'actions adapté au territoire
 - Diagnostic milieu naturel – contexte socio-économique élaborer dans la concertation avec le territoire



Zone humide « La Blâche » - Saint Pierreville

Quelques chiffres sur le réseau Natura 2000...



✓ En Europe

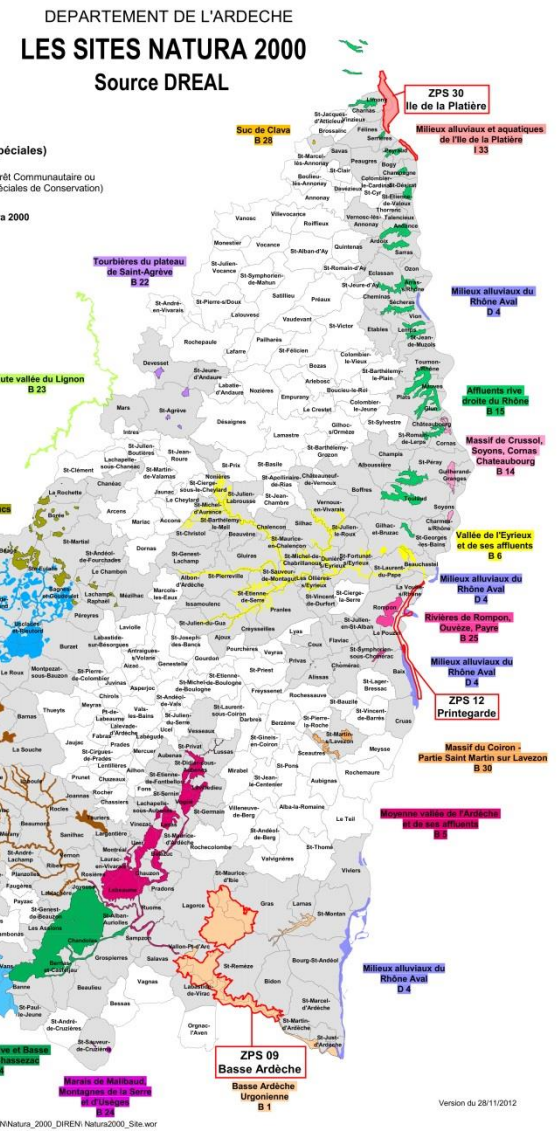
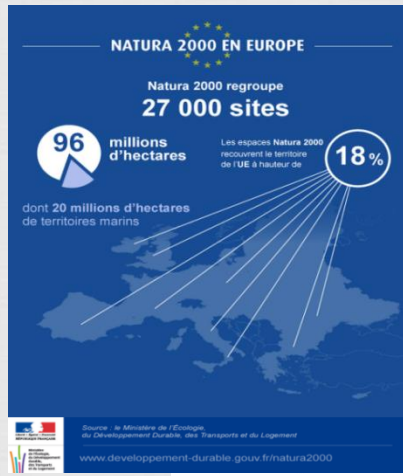
⇒ 27 000 sites soit 18% de la surface du territoire communautaire

✓ En France

- ⇒ 1 753 sites soit 12,5 % du territoire terrestre
- ⇒ 9 000 communes concernées
- ⇒ 15 millions d'habitants
- ⇒ 12 000 contrats agricoles (MAEt) soit 200 000 ha contractualisés

✓ En Ardèche

- ⇒ 24 sites soit à peu plus de 10% de la surface du département
- ⇒ Plus de 1300 personnes et structures associées à la démarche



Natura 2000 et le site B6 « Vallée de l'Eyrieux et ses affluents »...

2011 SMEC : structure animatrice

- ⇒ Communication/information/échange avec le territoire
- ⇒ Préparation de l'étude « DOCOB »

2012

- ⇒ Pour une meilleure intégration des enjeux écologique et socio-économique : périmètre d'étude DOCOB B6 élargi
- ⇒ Lancement de l'étude DOCOB (NATURALIA Environnement)
- ⇒ Contexte / enjeux agricole : montage du dossier pour l'accueil d'un stagiaire

2013/2014

- ⇒ Animation de l'étude DOCOB
- ⇒ Communication/concertation avec les acteurs et usagers
- ⇒ Accueil de Camille NOLLET : « Stage agriculture et biodiversité »
- ⇒ Co-construction du programme d'actions du DOCOB
 - Contrat agricole (MAEc), Contrat forestier et Contrat ni/ni
 - Charte Natura 2000
 - Actions ponctuelles de restauration d'habitats
 - Actions et suivis scientifique et biologiques
 - Communication, information et sensibilisation

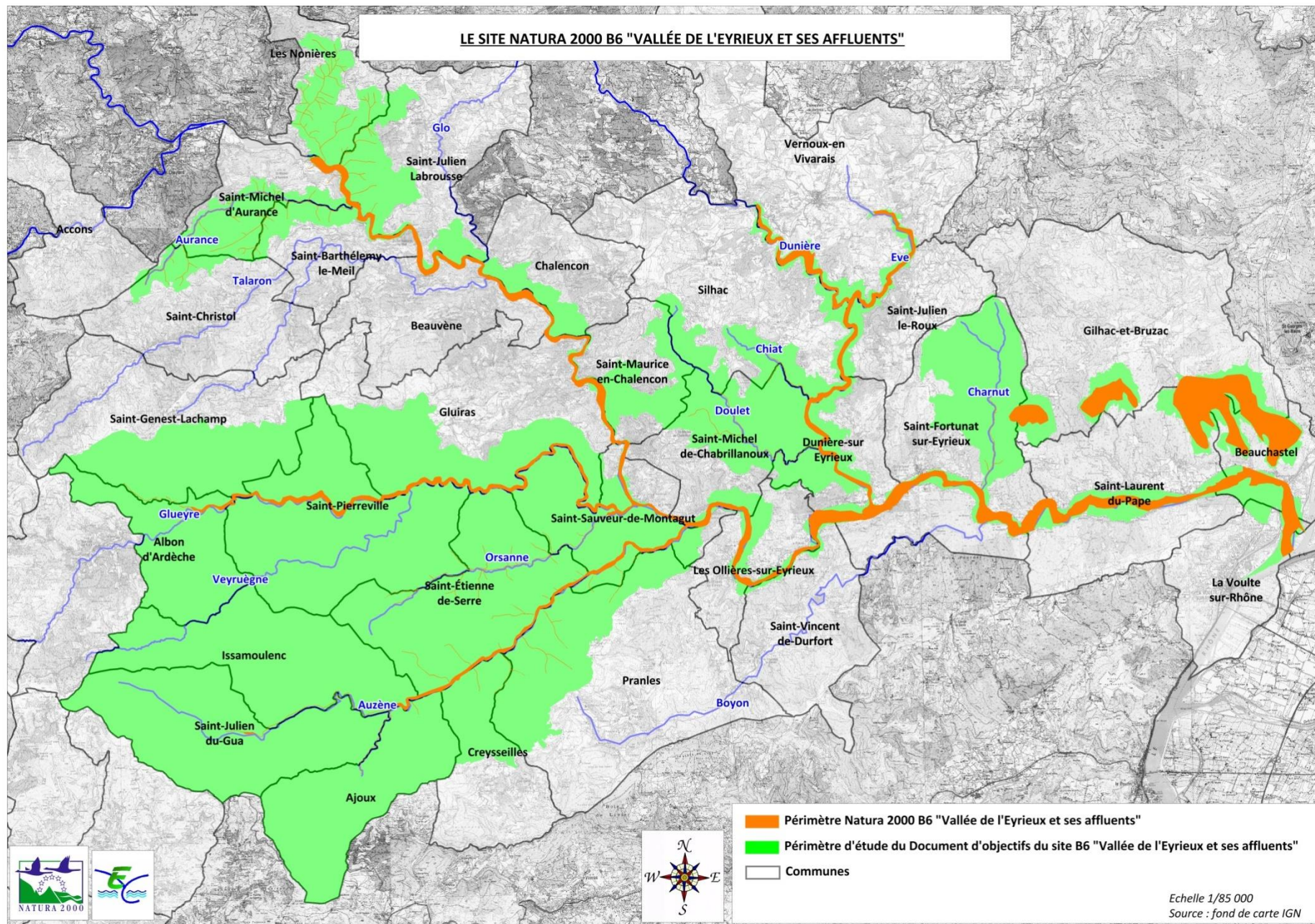


Comité de pilotage du 31 janvier 2013



Lézard ocellé

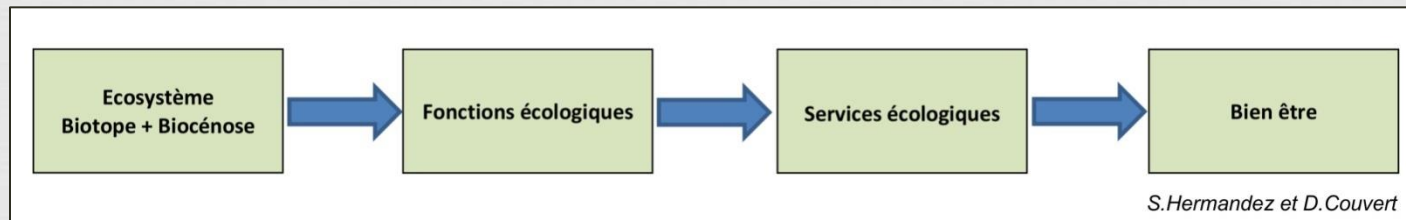
Périmètres du site B6...



La biodiversité...

Diversité naturelle des êtres vivants : diversité des écosystèmes, des espèces, et des gènes dans l'espace et dans le temps, interactions au sein de ces niveaux d'organisation et entre eux.

Biodiversité fonctionnelle = services rendus : production, biorégulation, fertilité, dépollution, stockage CO₂, etc.



L'agriculture...

Ensemble des activités développées par l'homme, dans un milieu biologique et socio-économique donné, pour obtenir les produits végétaux et animaux qui lui sont utiles, en particulier ceux destinés à son alimentation (Source: Larousse).

Les paysans qui ont une fine connaissance et le respect des écosystèmes locaux, transmettent un patrimoine à leurs enfants et sont donc soucieux de développement durable. C'est une vision de l'agriculture qui insiste sur le rôle social et environnemental de l'agriculture (Source: La Via Campesina).

Objectifs du stage

- ⇒ Comprendre la dynamique agricole du site B6
- ⇒ Faire le lien entre agriculture et biodiversité et analyser leurs convergences et divergences : perception sociale, culturelle, économique, enjeux, etc.
- ⇒ Se projeter de façon prospective sur l'avenir de l'activité agricole du site B6 afin de prévoir et organiser des actions cohérentes avec la biodiversité et la démarche Natura 2000



L'activité agricole du site B6

- ⇒ Evolution et adaptation au cours du temps : terrasses, châtaignes, sériciculture, pêche, polyculture-élevage, ...
- ⇒ Diversité et richesse du territoire, fort potentiel agricole
- ⇒ Un zonage – 3 unités agroécologiques

- Plateaux :

Systèmes de production ovin et bovin à viande + activité complémentaire (bois de chauffage, myrtilles, châtaignes, etc.)

- Pentes :

Systèmes de production ovin et châtaignes, bovin viande, caprin laitier, châtaignes, transformation, maraîchage diversifié, arboriculture

- Bas de vallée :

Systèmes diversifiés maraîchage, arboriculture, élevage



Châtaignier – Les Boutières

Liens des différents systèmes agricoles avec la biodiversité du site B6...

⇒ Milieux semi-fermés et fermés = 62% du site

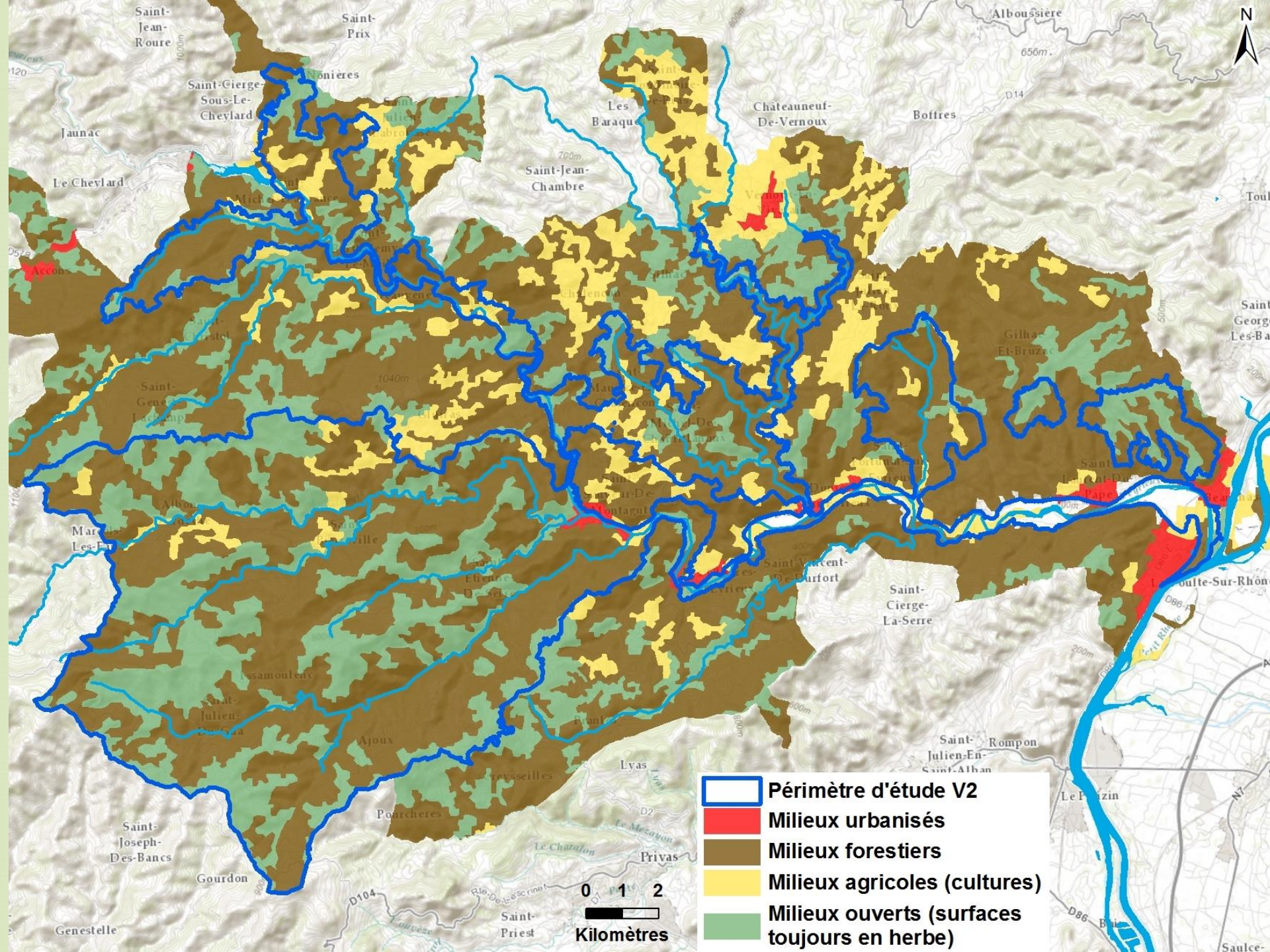
⇒ Milieux ouverts = 38% du site → 30% de surfaces en herbe et 8% cultivés

Hétérogénéité des milieux = Multiplicité des niches écologiques = **Biodiversité riche**

- ✓ 25 espèces de Chauves-souris
- ✓ 4 espèces de mammifères
- ✓ 7 espèces d'insectes
- ✓ 5 espèces de reptiles
- ✓ 6 espèces d'amphibiens
- ✓ 4 espèces de poissons et 1 crustacé
- ✓ 12 espèces d'oiseaux

Inscrites aux directives européennes
(Habitat-Faune-Flore et Oiseaux)

Les activités humaines jouent un rôle indispensable au maintien d'une mosaïque de milieux.



Liens des différents systèmes agricoles avec la biodiversité du site B6...

⇒ Milieux semi-fermés et fermés = 62% du site

⇒ Milieux ouverts = 38% du site → 30% de surfaces en herbe et 8% cultivés

Hétérogénéité des milieux = Multiplicité des niches écologiques = **Biodiversité riche**

- ✓ 25 espèces de Chauves-souris
- ✓ 4 espèces de mammifères
- ✓ 7 espèces d'insectes
- ✓ 5 espèces de reptiles
- ✓ 6 espèces d'amphibiens
- ✓ 4 espèces de poissons et 1 crustacé
- ✓ 12 espèces d'oiseaux

Inscrites aux directives européennes
(Habitat-Faune-Flore et Oiseaux)

Les activités humaines jouent un rôle indispensable au maintien d'une mosaïque de milieux.

L'enquête agricole

Echantillonnage: travail à l'échelle communale – représentative de la diversité agricole et des zones agroécologiques

⇒ 3 grands ensembles sur le site B6

⇒ 4 communes sélectionnées représentatives de la diversité agricole et des enjeux naturels du site B6:

- Saint-Michel-de-Chabrillanoux – partie amont de l'Eyrieux
- Saint-Etienne-de-Serre et Issamoulenc – secteur Boutières
- Saint-Laurent-du-Pape – partie aval de l'Eyrieux

⇒ 29 agriculteurs rencontrés sur une 40aine sollicitée

⇒ Entretiens semi-directif – enquête qualitative:

Comprendre les visions, expliquer la diversité, explorer les perceptions de chacun sur l'agriculture et la biodiversité (Evolution du territoire, rôle de l'agriculture, enjeux agricoles, perceptions et enjeux liés à la biodiversité, perspectives)



CARTE DU SUIVI DES ENQUÊTES/INTERVIEWS RÉALISÉS DANS LE CADRE DU STAGE "AGRICULTURE ET BIODIVERSITÉ" - MAI 2014

ISSAMOULENC

6 exploitations visitées

- 3 élevages ovin viande + châtaignes
- 2 élevages ovin viande
- 1 cueillette plantes sauvages

SAINT MICHEL DE CHABRILLANOUX

5 exploitations visitées

- 1 élevage ovin/bovin/porcin viande + maraîchage
- 1 élevage ovin viande
- 1 maraîchage + céréales + châtaignes
- 1 maraîchage + volaille
- 1 arboriculture

SAINT LAURENT DU PAPE

7 exploitations visitées

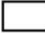


- 1 élevage ovin viande
- 1 élevage ovin viande + caprin lait + cueillette
- 2 arboricultures
- 1 culture fruitière hors-sol
- 1 maraîchage/revente
- 1 maraîchage

SAINT ETIENNE DE SERRE

9 exploitations visitées

- 1 élevage bovin viande + maraîchage + châtaignes + arboriculture
- 1 élevage bovin allaitant + maraîchage + châtaignes
- 1 élevage bovin allaitant
- 1 élevage bovin viande
- 1 élevage bovin lait/viande + châtaignes
- 1 élevage ovin lait/viande + châtaignes
- 1 élevage ovin viande + maraîchage + châtaignes
- 1 arboriculture + châtaignes
- 1 cueillette de plantes aromatiques

LÉGENDE

-  Communes concernées par le site Natura 2000 B6
-  Communes choisies pour les enquêtes agricoles
-  Périmètre d'étude DOCOB du site Natura 2000 B6



Résultats de l'enquête agricole perceptions de l'agriculture et du territoire

⇒ Une évolution mitigée

- Réduction du nombre d'exploitations: moins d'agriculteurs mais de plus grosses exploitations
- Fermeture du paysage
- Dynamique locale d'installation et de renouveau (Saint-Etienne-de-Serre)

⇒ Une activité agricole multifonctionnelle:

Entretien et valorisation de l'espace, conservation du patrimoine local, lutte contre les incendies, production d'une alimentation locale et de qualité, maintien du monde rural, participation à l'économie locale, maintien de la nature et de la biodiversité,...



Résultats de l'enquête agricole

perceptions de l'agriculture et du territoire

- ⇒ De nombreux enjeux et contraintes fragilisant l'activité et le territoire – facteurs socioculturels, économiques et environnementaux liés – différentes perceptions sur une même question
- ⇒ Principaux enjeux: accès au foncier, morcellement, contraintes/normes/restrictions, « sauvagine », fermeture du paysage, écobuage, aides PAC inadaptés/inégales, déconnexion entre agriculture et société, ...

Résultats de l'enquête agricole perceptions de la biodiversité

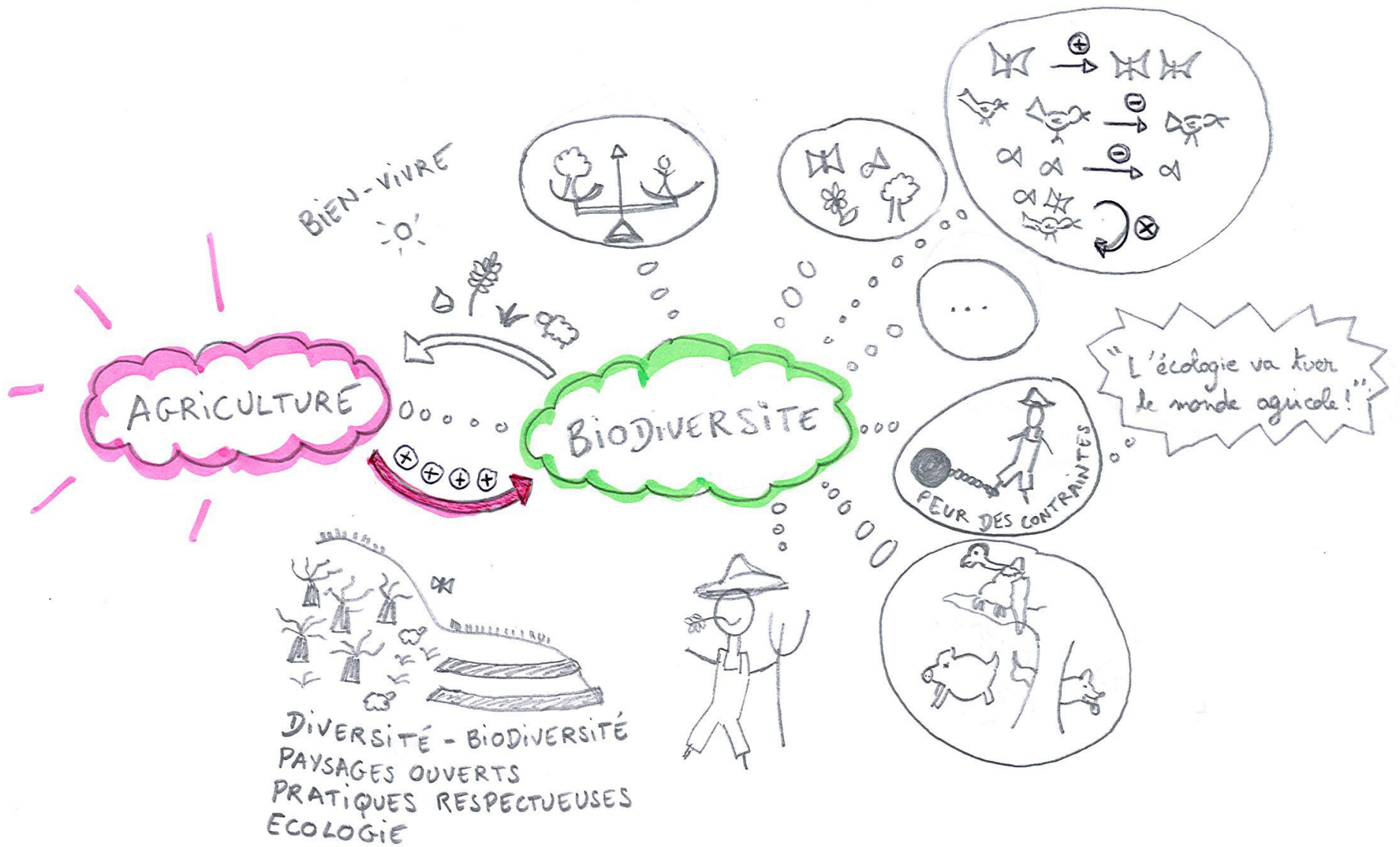
- ⇒ Connaissances limitées de la notion de « biodiversité »
- ⇒ Agriculture locale raisonnable et diversifiée – moteur de biodiversité
- ⇒ Association de la biodiversité à un certain équilibre entre faune-flore et être humain
- ⇒ Biodiversité associée à l'agriculture
 - Bénéfices et dommages mutuels – peu de mentions des services rendus par la biodiversité
 - Rôle de l'agriculture dans le maintien de la biodiversité
- ⇒ Relations à la biodiversité propres à chacun



Résultats de l'enquête agricole

perceptions des enjeux de biodiversité

- ⇒ Biodiversité non perçue comme un enjeu pour la majorité – bon état localement – activité agricole respectueuse et diversifiée participant au maintien de la biodiversité
- ⇒ Maintien et développement de l'agriculture locale pour la préservation de la biodiversité
- ⇒ Association faite entre enjeux de biodiversité, démarches environnementales et méfiances/peurs de contraintes supplémentaires
- ⇒ Association des enjeux de biodiversité à divers problèmes (loup, maladie, évolution faune et flore, sauvagine, etc.)



Synthèse des perceptions de la biodiversité

Enjeux de biodiversité du site B6...

- ⇒ Maintien d'une mosaïque de milieux
- ⇒ Conservation de la biodiversité indispensable à une agriculture de qualité et durable



Versant de l'Eyrieux - Chalencou

Prairies en terrasse - St Genest Lachamp

Surfaces toujours en herbe : les prairies et bas marais



Conséquences

- ⇒ Perte d'un patrimoine
- ⇒ Homogénéisation des milieux
- ⇒ Banalisation des écosystèmes
- ⇒ Régression de la diversité spécifique

Services rendus

- ⇒ Auxiliaires agricoles
- ⇒ Valeur sociétale
- ⇒ Fonctionnalités hydrologique et épuratoire
- ⇒ Conservation d'un patrimoine écologique remarquable
- ⇒ Valeur économique

Surfaces toujours en herbe : les pelouses



Pelouse en cours de fermeture



Pelouse localement surpaturée



Pelouse avec pâturage extensif



Pelouse en bon état de conservation

Conséquences

- ⇒ Perte d'un patrimoine
- ⇒ Homogénéisation des milieux
- ⇒ Banalisation des écosystèmes
- ⇒ Régression de la diversité spécifique

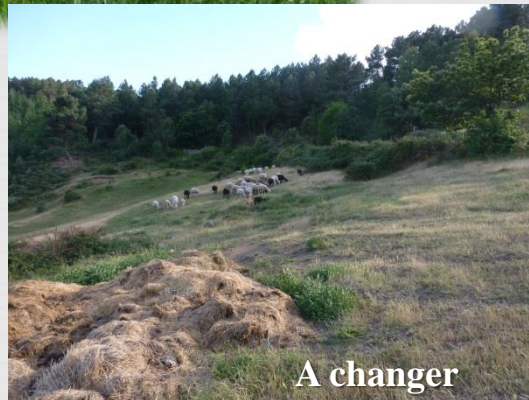
Services rendus

- ⇒ Auxiliaires agricoles
- ⇒ Valeur sociétale
- ⇒ Conservation d'un patrimoine écologique remarquable
- ⇒ Valeur économique

Arboriculture



Fruitiers



A changer

Conséquences

- ⇒ Irrigation
- ⇒ Traitements phytosanitaires



Chataigneraie entretenue



Vieux individus

Services rendus

- ⇒ Identité territoriale (Châtaigne d'Ardèche)
- ⇒ Valeur écologique à long terme
- ⇒ Valeur économique à court terme

Cultures annuelles



Conséquences

- ⇒ Précarisation de certains habitats naturels remarquables
- ⇒ Régression des haies
- ⇒ Irrigation

Services rendus

- ⇒ Conservation du patrimoine paysager
- ⇒ Participe à l'hétérogénéité des habitats
- ⇒ Facteur de production
- ⇒ Valeur économique (Autonomie fourragère)

Résultats de l'enquête perspectives du monde agricole

⇒ Maintien de l'agriculture locale – reconnaître ce qui est fait localement

- Soutien et promotion des bonnes pratiques (main d'œuvre/aide à l'embauche, investissement équipement, compensations financières, etc.)
- Aide à l'accès à la propriété
- Soutien à l'entretien du paysage
- Revalorisation de l'agriculture et services liés
- Valorisation des petites unités autonomes
- Promouvoir une dynamique locale adaptée
- Information, communication, échange, coopération
- Redistribution des aides plus équitables – soutien des petits systèmes
- ...



Prairie humide – St Maurice en Chalencon

Peu de mentions de la biodiversité perçue comme préservée localement (notamment grâce à l'activité agricole raisonnée)

L'activité agricole, de la culture annuelle, à l'arboriculture en passant par l'élevage, ne peut être pérenne sans être considérée comme intégrée au sein d'un environnement naturel. Grâce à leur gestion raisonnée et durable, les paysans assurent l'entretien et l'hétérogénéité des milieux.

De même, la biodiversité est indispensable pour une agriculture pérenne. Elle assure une stabilité écologique qui rend les milieux moins fragiles aux perturbations (ravageurs, plantes invasives, érosion des sols, etc.). Sa préservation apporte une plus value en terme de qualité des productions mais également une valorisation économique territoriale durable.



Pistes d'actions à développer

Agriculture et biodiversité: des synergies à valoriser

Actions pour le maintien de la biodiversité au travers d'une gestion durable des espaces: soutien et promotion d'une agriculture raisonnée

⇒ Maintien des éléments structurant des paysages et créateurs de mosaïques d'habitats : terrasses, prairies, haies, châtaigneraies, murets...

- Restauration, entretien et revalorisation des terrasses de culture
- Entretien des prairies d'intérêts floristique et/ou faunistique
- Reconnaître le travail paysager des agriculteurs

- Conserver les superficies de surface toujours en herbe
- Adapter la pression pastorale aux habitats présents
- Favoriser la polyculture et la multi-vocation des espaces
- Conserver les habitats de transition entre milieux agricoles et naturels



Terrasses abandonnées - BV du Charnut



Vieux châtaignier - BV de l'Auzenet



Prairie de fauche - RG de l'Auzenet

Pistes d'actions à développer

⇒ Valoriser les petites et moyennes exploitations favorables à la dynamique des milieux

- Mise en avant des productions locales par le biais de circuits courts
- Promotion des bonnes pratiques/aide à la conversion: Agriculture Biologique, Nature et Progrès, Natura 2000 – Labels de qualité des productions
- Préservation des espaces agricoles face aux pressions foncières et favoriser l'installation plutôt que l'agrandissement

⇒ Information et communication pour une meilleure compréhension et intégration des enjeux de biodiversité et de développement durable du territoire

- Favoriser l'échange, la communication, le soutien technique et la coopération avec le territoire
- Eduquer, sensibiliser, responsabiliser



Châtaignes - St Julien Labrousse



Agneaux - St Etienne de Serre



Poires - Châteauneuf de Vernoux

Pistes d'actions à développer

⇒ D'autres idées?! A développer lors du temps d'échange...



Activités agricoles aux Verchères - Eyrieux



Troupeau de brebis - Issamoiulenc



Arboriculture méandre de Moins - Eyrieux

Analyse prospective des outils

- ⇒ Structures associatives porteuses de projets: Agribio Ardèche, CIVAM, CPIE, ADEAR, ...
 - ⇒ Politiques publiques régionales, départementales, communales: PSADER VALDAC, Charte PNRMA, Plan d'actions stratégiques CG Ardèche, Plan Pastoral Territorial (PNRMA et CA 07), ...
 - ⇒ La démarche Natura 2000 – DOCOB site B6: contrats MAEc, Charte
 - ⇒ Projet PAEC PNRMA
- >> Travail avec les acteurs locaux: SMEC, SMEOV, Chambre d'Agriculture, DDT, PNRMA, Communautés de communes, conseil général, agriculteurs, groupements de citoyens, ...



Terrasses - Gluiras

Outils disponibles pour la mise en œuvre d'actions

Outils Natura 2000 basés uniquement sur le volontariat : **contractualisation**

Charte Natura 2000 (5 ans)

- ⇒ Par type de milieu : tous types de milieux, milieux forestiers, rocheux et souterrains, ouverts et semi-ouverts, milieux humides, etc.
- ⇒ Par type d'activités
- ⇒ Pour les collectivités

Contrat Natura 2000 pour l'agriculture (5 ans) : (art. L.414-3 1. du code de l'environnement)

- ⇒ Anciennement MAET (2007-2013) aujourd'hui MAEC (2014-2020)
- ⇒ Stratégie régionale agro-environnementale et climatique : Projet Agro-environnemental et climatique (PAEC) proposé par le PNR MA : « Montagne et Pentes Ardéchoises »
 - **Mesures système (échelle de l'exploitation) : Grandes cultures / Polyculture élevage / Systèmes herbagers et pastoraux**
 - **Mesures à enjeux localisés : combinaisons d'engagements unitaires spécifiques par parcelle cultivée**

Conclusion...

- ⇒ Une expérience enrichissante au cœur d'un territoire riche et varié : diversité des activités et des agriculteurs rencontrés, diversité des perceptions et pratiques où chacun peut trouver sa place – fort potentiel agricole
- ⇒ Importante biodiversité à conserver – maintien de cette diversité créatrice d'une mosaïque d'habitats
- ⇒ Travail collectif et coopératif indispensable pour assurer un développement durable du territoire (social, culturel, économique, environnemental, etc.) – communication, échange



Vue sur les Boutières - Issamoulenc

Conclusion...

Un grand merci à tous pour votre participation, de près ou de loin, à ce stage. Ces rencontres/échanges/partages ont été une expérience très enrichissante!



Déplacement de troupeau – Pont de Chervil

Temps d'échange...

Merci pour votre attention.

Des questions, remarques, suggestions?

N'hésitez pas à intervenir!

