

# **Suivi et protection du Busard cendré dans les Boutières**



# Le Busard cendré est inféodé aux milieux ouverts







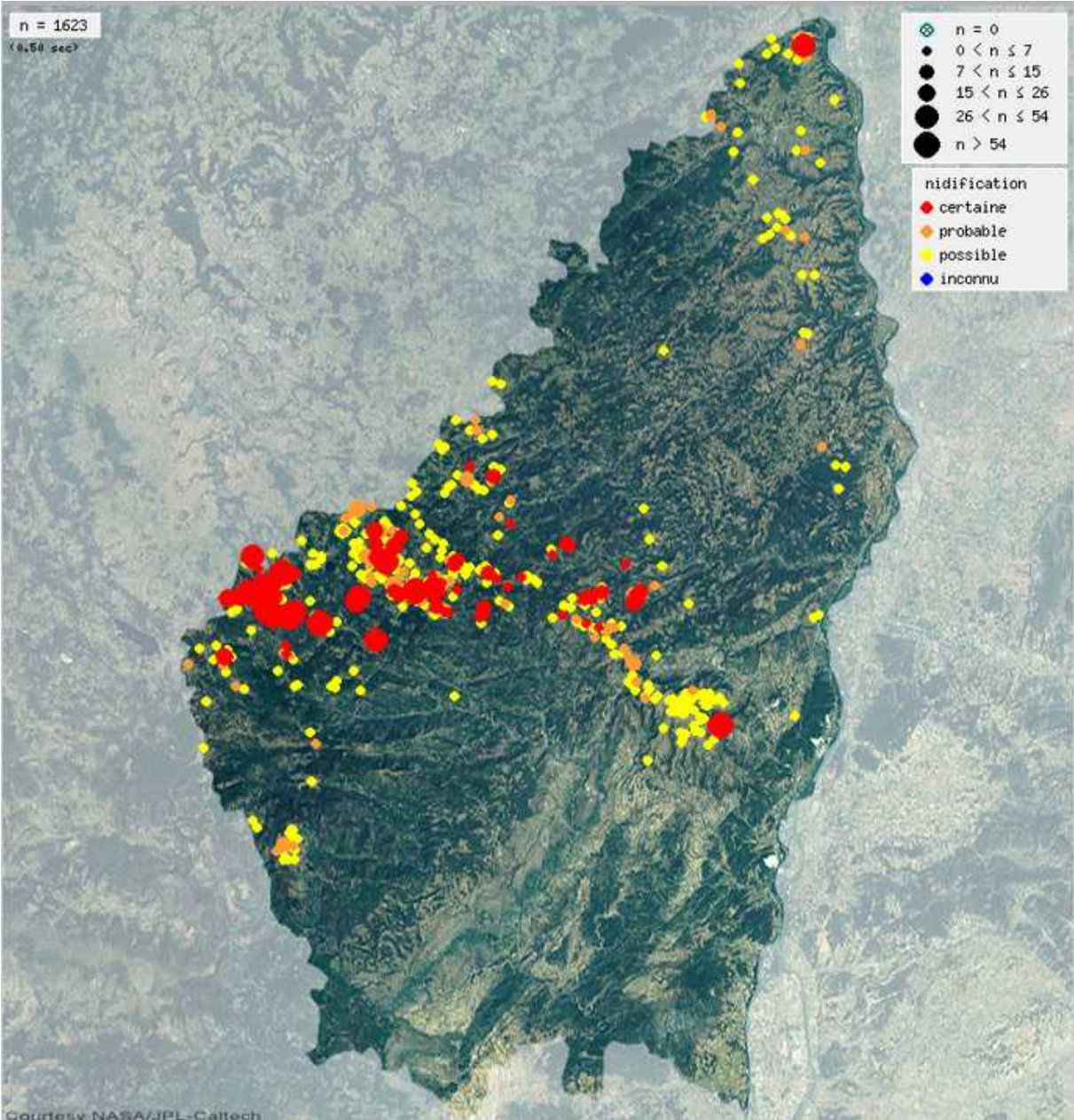
Migrateur

3 à 5 œufs



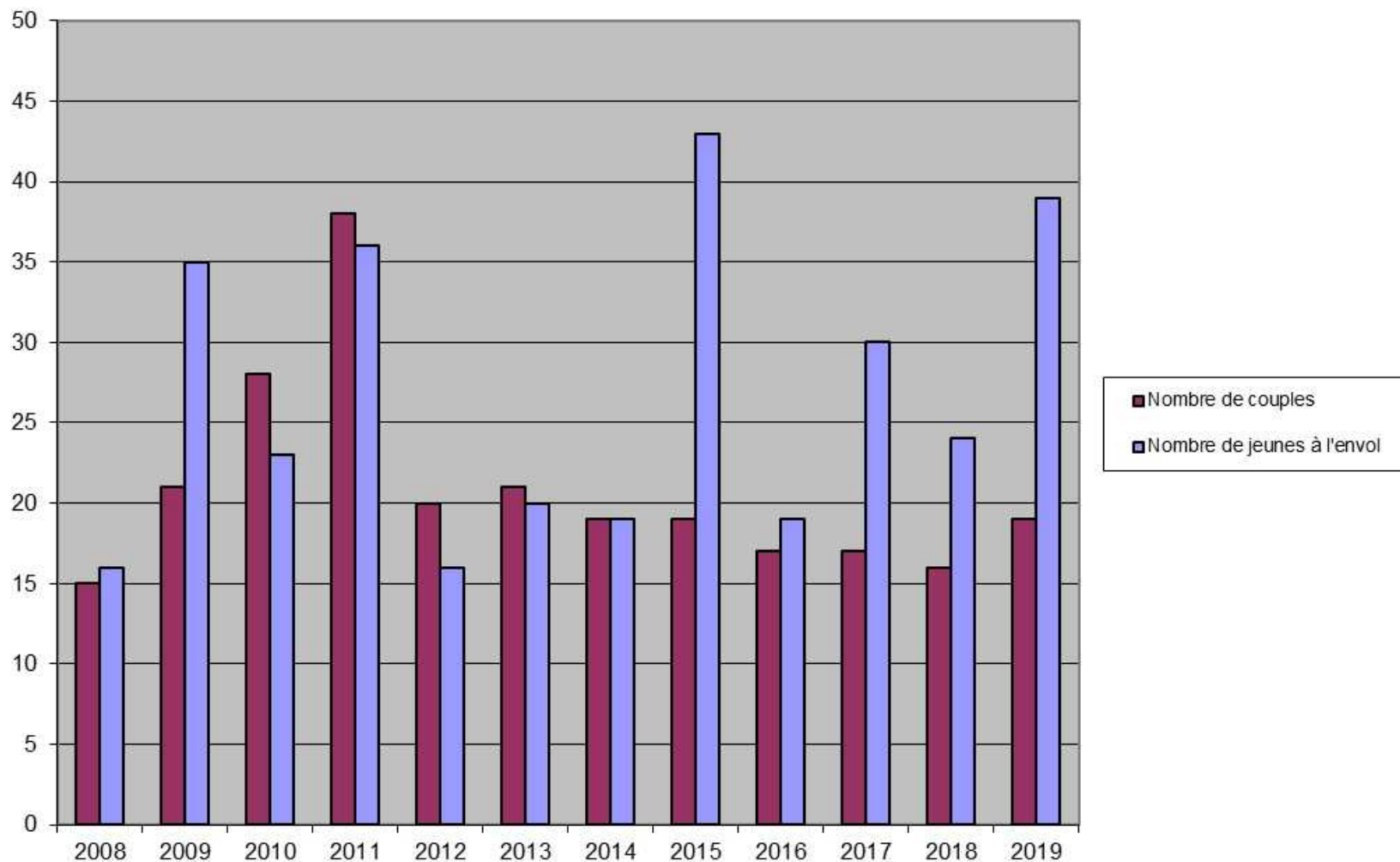


# Répartition du Busard cendré en Ardèche



# Suivi de la population en Ardèche

Nombre de couples et nombre de jeunes à l'envol - Ardèche - 2008 à 2019



# Les crêtes depuis le Roc de Gourdon





Landes buissonnantes : ronces, fougères, prunelliers...









Suivi 2019 : 3 couples cantonnés  
1 couple ne semble pas s'être reproduit  
1 couple a subi la grêle mi-juin  
1 couple a mené 3 jeunes à l'envol





# Les menaces anthropiques :

- Prédation canine
- Élevage et son piétinement
- Fauche des nids
- Perte des habitats naturels (gyrobroyage...)

# Relation interspécifique :

- Prédation (renard, blaireau...)
- Parasitisme des milans noirs





# Protection sur le Plateau ardéchois





Protection : adapter la période de travaux,  
préserver les sites de nidification...

Col de la  
Croix de Ferrières  
Alt. 938 m





**Merci de votre attention !**

