

COMITE TECHNIQUE DU SITE B6

SITE NATURA 2000 B6 « VALLÉE DE L'ÉYRIEUX ET DE SES AFFLUENTS »



16 mai 2013
St-Sauveur-de-Montagut



COMITE TECHNIQUE DU SITE B6

1 – Présentation des secteurs proposés pour les inventaires

2 – Les premiers éléments du diagnostic socio-économique : traitement des questionnaires thématiques

3 – Les prochaines étapes

1 – PRÉSENTATION DES SECTEURS PROPOSÉS POUR LES INVENTAIRES

- Les diverses études et publications disponibles ont été traitées (ENS, PNR, CINCLE, etc.)
- Volonté d’apporter des nouvelles données : prospections dans des lieux où les données sont manquantes ou anciennes.
- Une proposition des secteurs d’échantillonnage au CoTech et aux naturalistes inscrits au groupe d’experts :
 - ✓ Conseil général 07
 - ✓ PNR Monts d’Ardèche
 - ✓ CEN Rhône-Alpes
 - ✓ Castor et Homme
 - ✓ BEED
 - ✓ etc.

1 – PRÉSENTATION DES SECTEURS PROPOSÉS POUR LES INVENTAIRES

Rappel du nombre de journée d'inventaires

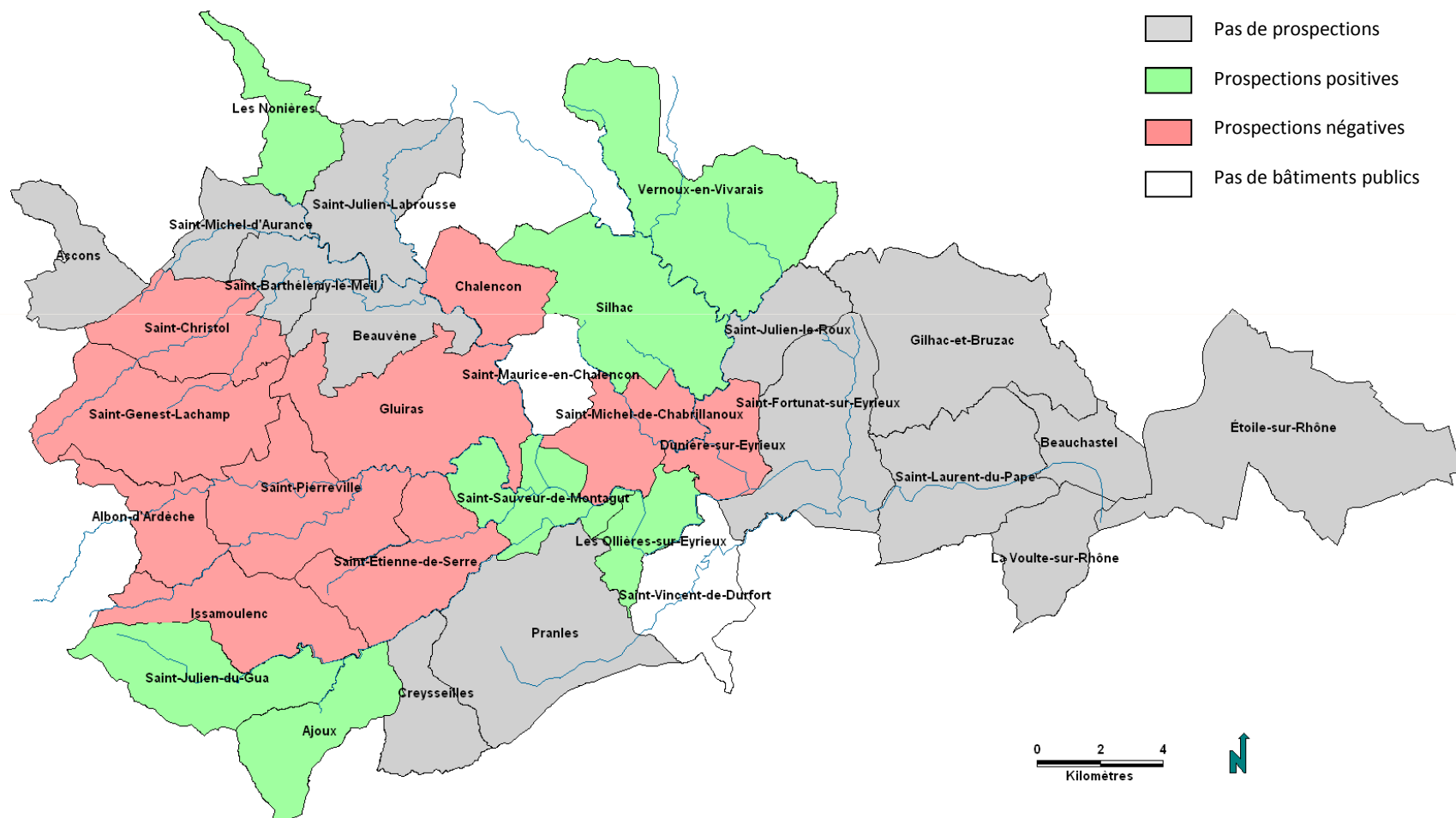
Spécialités	Nb de jours de terrain
Habitats naturels	35
Mammifères	5
Chiroptères	9
Amphibiens	5
Oiseaux	8
Invertébrés	10
Poissons et Ecrevisse	A minima 3 journées et 2 nuitées
Total	72 jours de terrain

Ciblé sur les espèces de la Directive, les autres espèces patrimoniales seront également notées lors des prospections

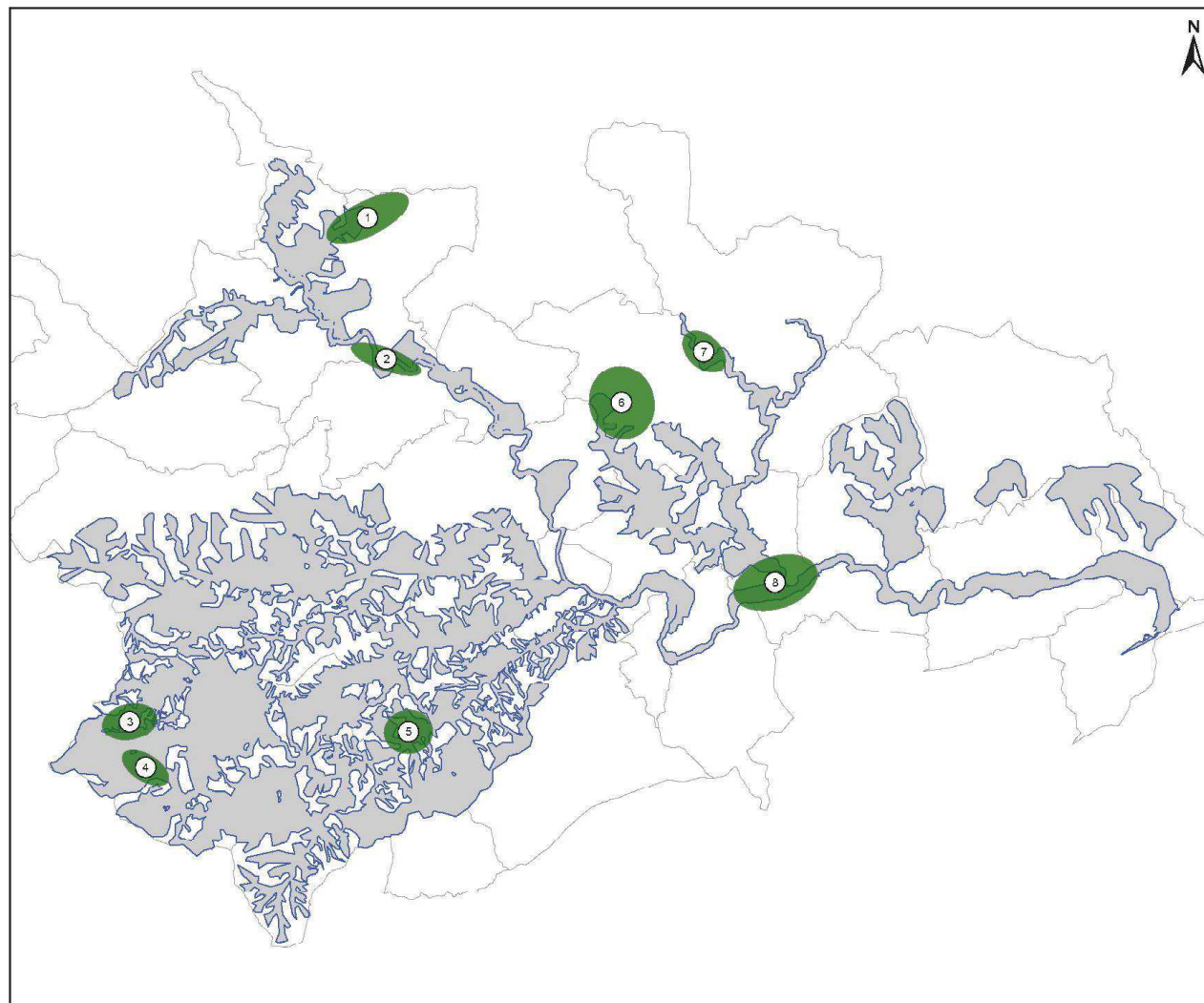
1 – PRÉSENTATION DES SECTEURS PROPOSÉS POUR LES INVENTAIRES

Efforts de prospection de l'étude des Chauves-souris en milieu bâti – PNR Monts d'Ardèche 2009 :

→ Les communes hors périmètre du PNR MA seront prospectées lors des inventaires de 2013



1 – PRÉSENTATION DES SECTEURS PROPOSÉS POUR LES INVENTAIRES






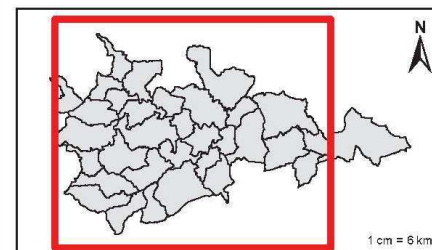
MÉTHODOLOGIE D'INVENTAIRES

DÉLIMITATION DES ZONAGES
DE PROSPECTION
POUR LES AMPHIBIENS

Site Natura 2000 B6
"Vallée de l'Eyrieux et de ses affluents"

Priorité de prospection

-  Haute
-  Moyenne
-  Faible
-  Périmètre d'étude V1
-  Limites communales



Date : 24/04/2013
Fond cartographique : © IGN – Scan25®
Auteur : Naturalia Environnement / Jérôme Seigneuret

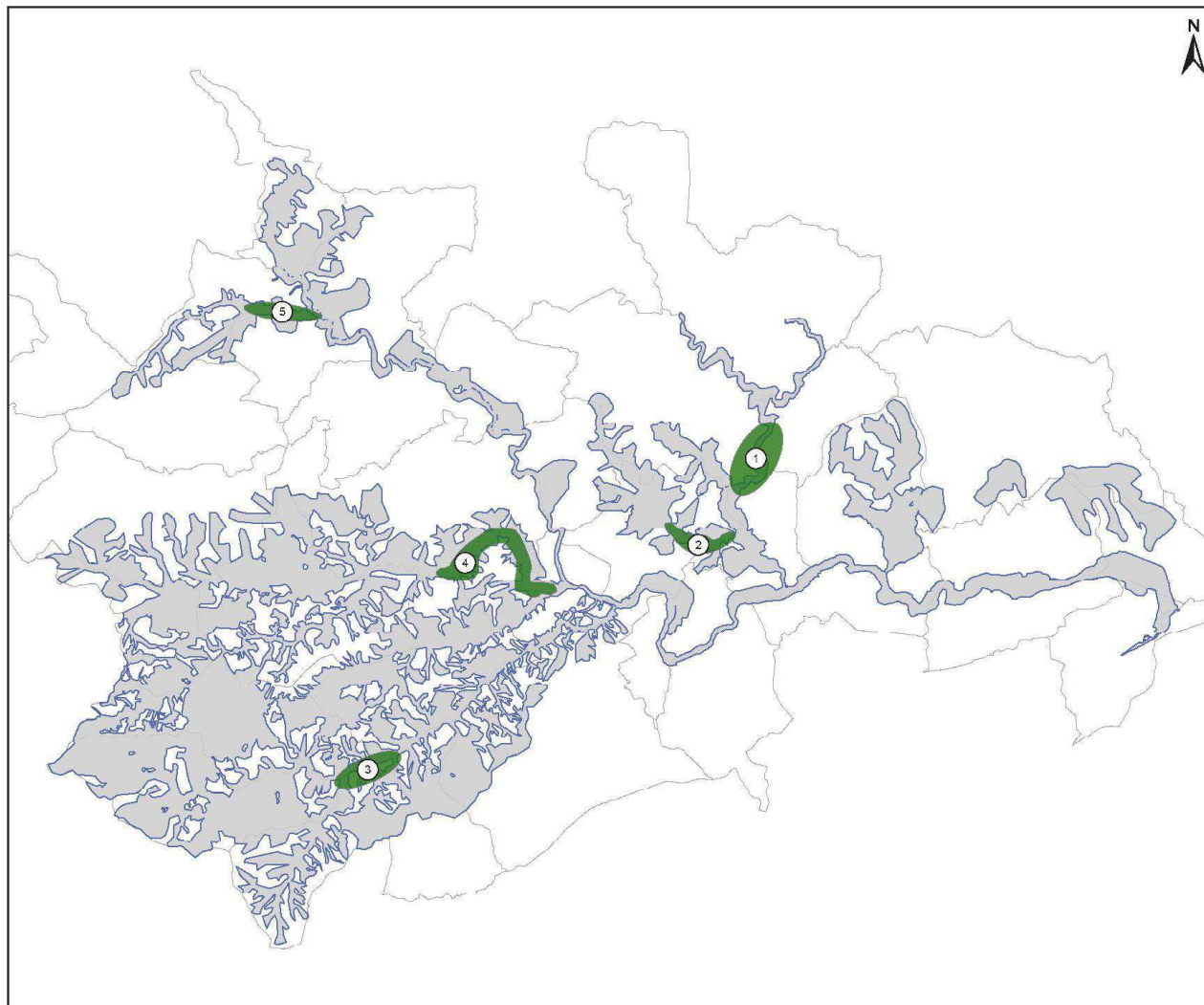
Document d'objectifs du site FR 820 1658 - "Vallée de l'Eyrieux et de ses affluents"

1:120 000

0 1 000 2 000
Mètres

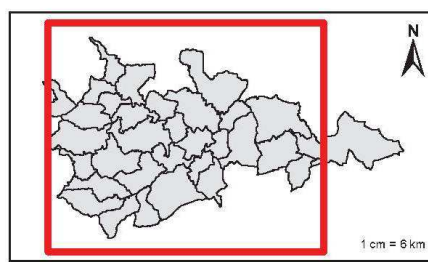
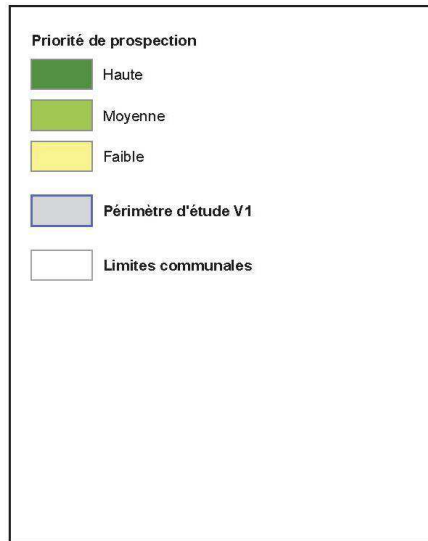


1 – PRÉSENTATION DES SECTEURS PROPOSÉS POUR LES INVENTAIRES



MÉTHODOLOGIE D'INVENTAIRES
DÉLIMITATION DES ZONAGES
DE PROSPECTION
POUR LES MAMMIFÈRES

Site Natura 2000 B6
"Vallée de l'Eyrieux et de ses affluents"



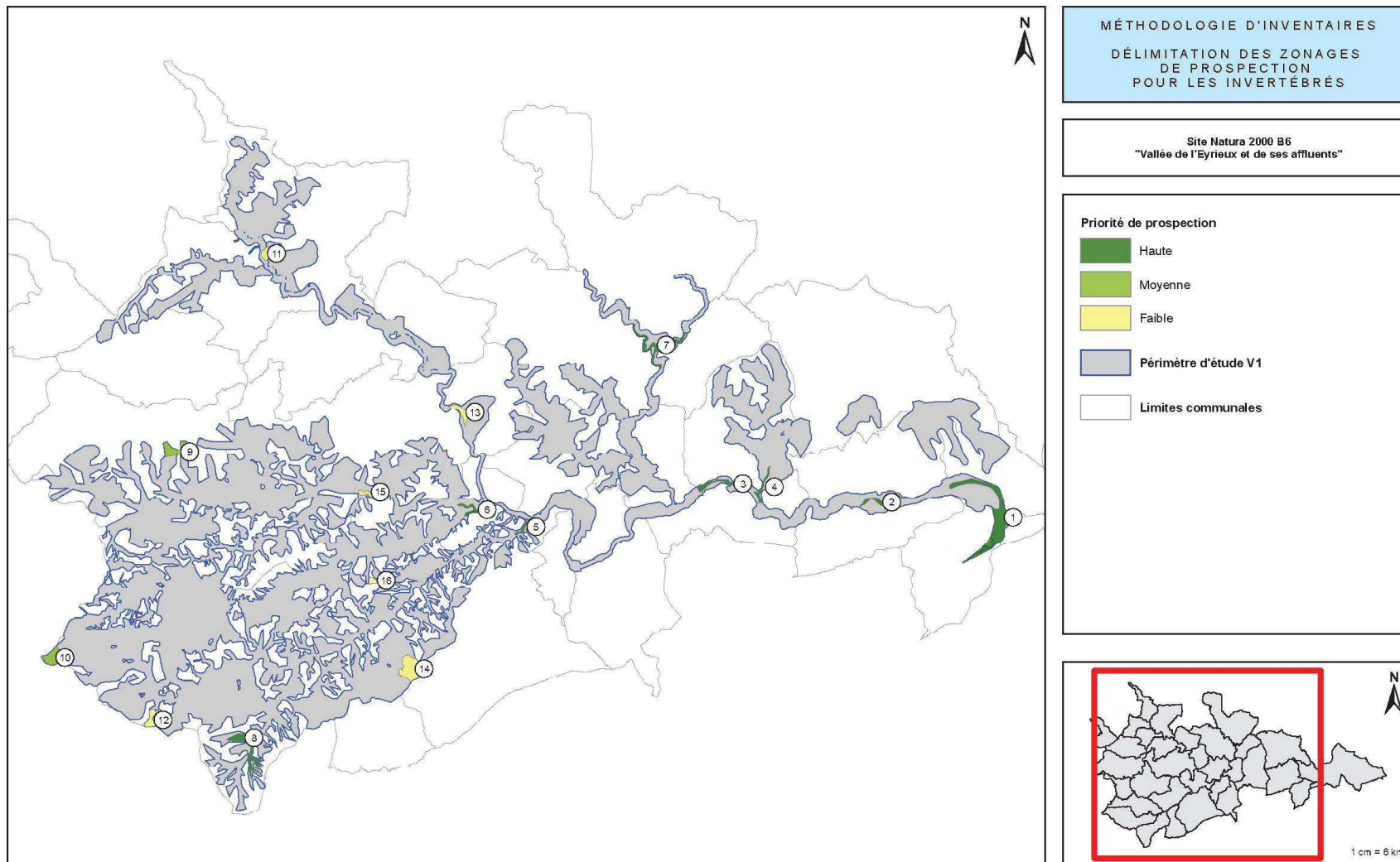
Date : 24/04/2013
Fond cartographique : © IGN – Scan25®
Auteur : Naturalia Environnement / Jérôme Seigneuret



Document d'objectifs du site FR 820 1658 - "Vallée de l'Eyrieux et de ses affluents"



1 – PRÉSENTATION DES SECTEURS PROPOSÉS POUR LES INVENTAIRES



Date : 24/04/2013
Fond cartographique : © IGN – Scan25®
Auteur : Naturalia Environnement / Jérôme Seigneuret

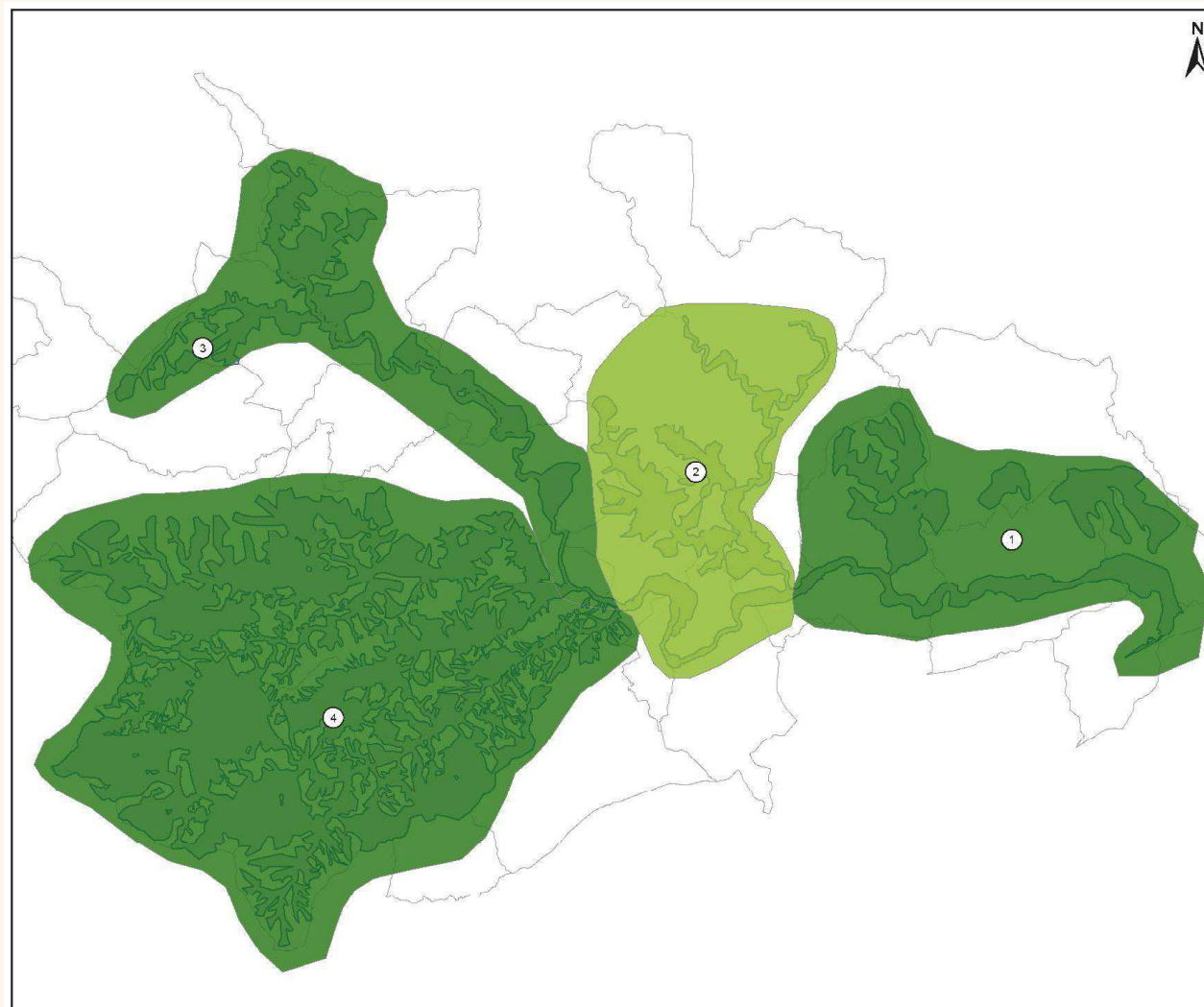
Document d'objectifs du site FR 820 1658 - "Vallée de l'Eyrieux et de ses affluents"

1:120 000

0 1 000 2 000
Mètres



1 – PRÉSENTATION DES SECTEURS PROPOSÉS POUR LES INVENTAIRES



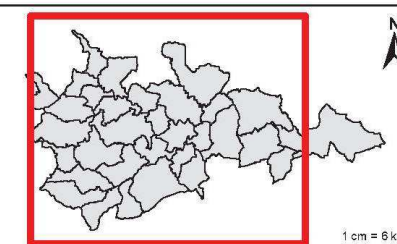
MÉTHODOLOGIE D'INVENTAIRES

DÉLIMITATION DES ZONAGES
DE PROSPECTION
POUR LES OISEAUX

Site Natura 2000 B6
"Vallée de l'Eyrieux et de ses affluents"

Priorité de prospection

- Haute
- Moyenne
- Faible
- Périmètre d'étude V1
- Limites communales



Date : 24/04/2013
Fond cartographique : © IGN – Scan25©
Auteur : Naturalia Environnement / Jérôme Seigneuret

1:120 000

0 1 000 2 000
Mètres



Document d'objectifs du site FR 820 1658 - "Vallée de l'Eyrieux et de ses affluents"



COMITE TECHNIQUE DU SITE B6

1 – Présentation des secteurs proposés pour les inventaires

2 – Les premiers éléments du diagnostic socio-économique : traitement des questionnaires thématiques

3 – Les prochaines étapes

Thème	Structure	Nb de réponses	Positif	Négatif
LOISIRS	Comité départemental Canoë kayak de l'Ardèche	5/17	Pratiques du sport compatibles avec le respect de l'environnement Concertation nécessaire Gestion durable du paysage Création d'emploi	L'intégrisme naturaliste tue et asphixie le territoire
	CD FFME 07			
	Loisirs Nature Ardèche			
	Comité Départemental de Cyclotourisme de l'Ardèche			
	Asso des riverains des gorges de la Gluyere (Gluiras)			
CHASSE	ACCA St-Maurice-en-Chalencon	7/35	Souhaitent dans l'ensemble participer aux réunions	Interdiction totale de la chasse Natura 2000 n'apporte que des contraintes Peur des extrêmes Superposition des contraintes administratives Réduction de l'espace chassable
	FDC 07			
	ACCA de Beauchastel			
	ACCA d'Ajoux			
	Interdépartementale chasse 26/07 et Asso Nationale des Chasseurs de Gibiers d'Eau			
	ACCA d'Albon d'Ardèche			
	ACCA de Vernoux			
PECHE	AAPPMA de Vernoux	4/5	Solutionner les problèmes sur le territoire Protection des milieux naturels Amélioration de la qualité des eaux Favoriser la connectivité piscicole	Barrage des Collanges Déficit de sédiments Erosion des berges Dégradation des milieux Pollution des eaux Espèces végétales et animales invasives STEP inadaptées
	AAPPMA le Cheylard			
	AAPPMA EYGA			
	Fédération de Pêche de l'Ardèche			
COLLECTIVITES	Commune de St-Etienne-de-Serres	9/43	Véritable prise de conscience des enjeux écologiques Natura 2000 informe les habitants et touristes de la biodiversité du site Responsabilisation des élus locaux	Crainte pour le développement urbain et pour la réalisation de manifestations sportives
	Commune de St-Maurice-en-Chalencon			
	Commune de Les Ollières-sur-Eyrieux			
	Commune de St-Sauveur-de-Montagut			
	Commune d'Ajoux			
	Commune d'Albon d-Ardèche			
	Commune de St-Laurent-du-Pape			
	Commune de St-Pierreville			
	Com com Eyrieux aux Serres			
FORESTIERS	CRPF Rhône-Alpes	2/3	Outils de préservation de la flore et de la flore Amélioration biologique des forêts plantées	
	Georges MERMILLOD (particulier à Gluiras)			

2 – LE DIAGNOSTIC SOCIO-ÉCONOMIQUE EN COURS

	Collectivités		Chasse		Pêche		Loisirs		Forêt	
Nombre de questionnaires	9/43		7/35		4/5		5/17		2/3	
Questions posées	oui	non	oui	non	oui	non	oui	non	oui	non
Connaissance Natura 2000	2	5	5	2	1	3	4	1	2	-
Connaissance Structure Animatrice	5	3	5	2	2	2	5	-	2	-
Participation aux précédentes réunions	7	2	5	2	3	1	5	-	2	-
Démarche de Développement Durable	7	-	4	2	4	-	5	-	2	-
Implication dans la démarche	3	2	5	2	2	2	4	1	2	-
Positif pour le territoire	5	-	3	4	4	-	3	-	2	-
Tendance Globale	70 %	30 %	65 %	35 %	65 %	35 %	95 %	5 %	100 %	-

D'une manière générale, une volonté de participer à la démarche assez remarquable.

COMITE TECHNIQUE DU SITE B6

1 – Présentation des secteurs proposés pour les inventaires

2 – Les premiers éléments du diagnostic socio-économique : traitement des questionnaires thématiques

3 – Les prochaines étapes

3 – LES PROCHAINES ÉTAPES

Juin 2013:

- ✓ Prise en compte des modifications des lieux d'échantillonnage
- ✓ Finalisation de la synthèse bibliographique et méthodologie d'inventaire
- ✓ Relance des membres du COPIL pour l'enquête thématique (réponse demandée avant le 15 juin)
- ✓ Etablissement d'une liste complémentaire des personnes à contacter pour le diagnostic socio-économique (éleveurs, micro-centraliers, etc.) avec diffusion des questionnaires (réponse demandée avant fin juin)
- ✓ Grandes orientations de l'agriculture/élevage sur l'ensemble des communes concernées par le site B6

2^{ème} semestre 2013 :

- ✓ Traitement des questionnaires thématiques
- ✓ Récolte des données liées à l'urbanisme, projets sur le territoire, agriculture, etc.
- ✓ Diverses rencontres individuelles en fonction des résultats des questionnaires
- ✓ Comité technique à l'automne : proposition des ateliers de travail, point d'état d'avancement de la phase diagnostic, etc.

COMITE TECHNIQUE

MERCI DE VOTRE PARTICIPATION

