

COMITE TECHNIQUE DU SITE B6

SITE NATURA 2000 B6 « VALLÉE DE L'ÉYRIEUX ET SES AFFLUENTS »



17 avril 2014
St-Sauveur-de-Montagut



1. PROPOSITION D'HARMONISATION DU PÉRIMÈTRE DU SITE B6

1 – Proposition d'harmonisation du périmètre du site B6

2 – La sectorisation par unité territoriale cohérente

3 – Les enjeux faunistiques du site B6

4 – Organisation des ateliers thématiques

5 – Planning à venir

1. PROPOSITION D'HARMONISATION DU PÉRIMÈTRE DU SITE B6

PROPOSITION DE PÉRIMÈTRE DU SITE B6 :

Proximité avec le périmètre d'étude V1

Cohérence écologique :

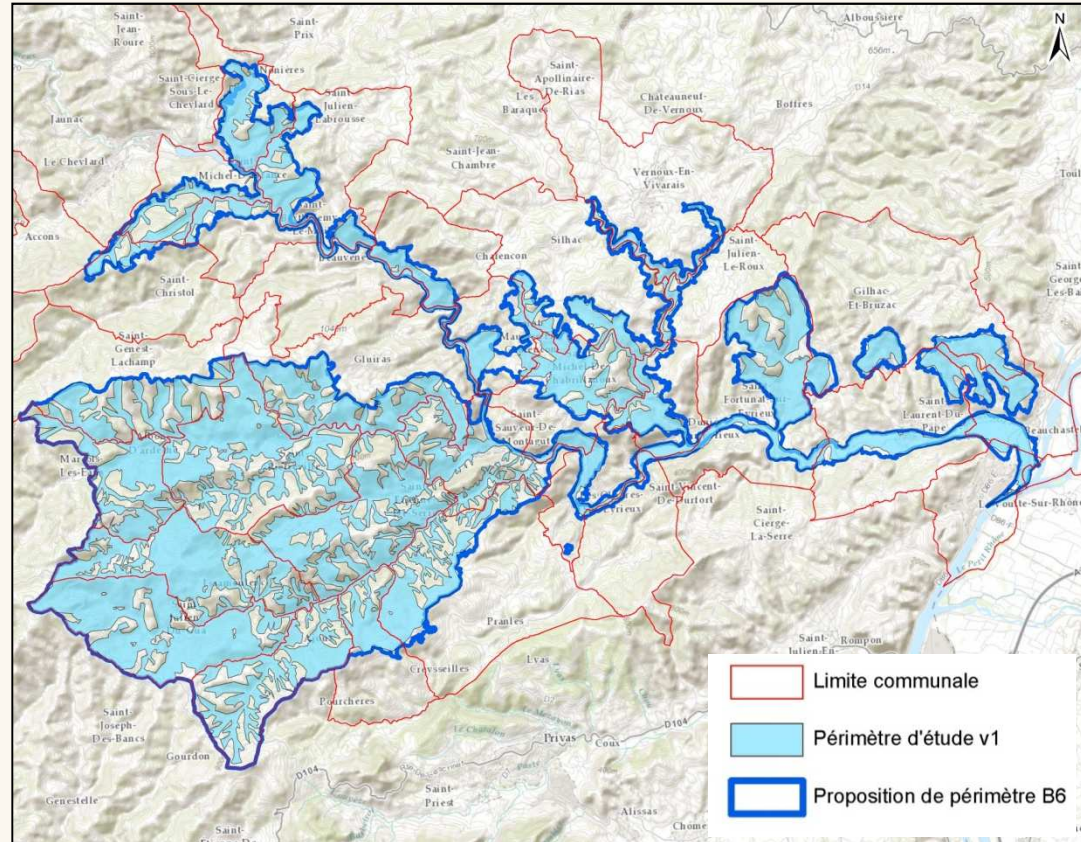
- Continuité d'habitats naturels ;
- Meilleure prise en compte des habitats d'espèces et de leurs zones fonctionnelles (alimentation et déplacement).
- Lignes de crête (BV).

Autres limites :

- Limites administratives (33 communes) ;
- Infrastructures routières ;
- Zones urbanisées.

Avantages de ce nouveau périmètre :

- Aspects fonctionnels pris en compte ;
- Intégration des parcelles agricoles jouant un rôle ; dans la qualité des sols, des eaux, du paysage et de l'économie locale
- Simplification des procédures administratives sur le territoire (mises en œuvre d'action, contractualisation, etc.)
- Site ENS (document de gestion unique) ;
- Appropriation facilitée par les locaux : visualisation claire et simplifiée du site B6.



13 530 hectares → 20 173 hectares

1. PROPOSITION D'HARMONISATION DU PÉRIMÈTRE DU SITE B6

PRESTATION COMPLÉMENTAIRE NATURALIA :

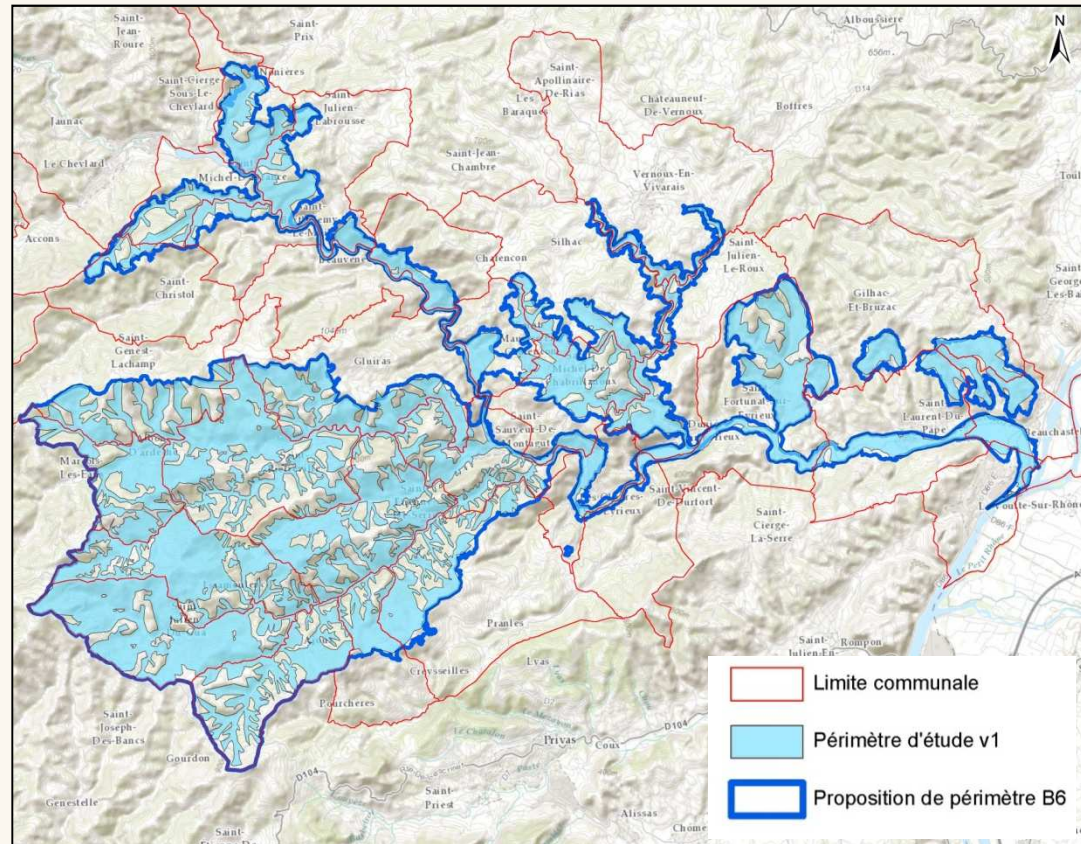
**6643 ha supplémentaires à cartographier
(dont environ 1500 non comptabilisés)**

- 10 jours de terrain (550 €)
- 8 jours de cartographie (500 €)

Prestation de 9 500 €

**Délai de réalisation de la cartographie
septembre 2014**

Comité de pilotage : octobre 2014



13 530 hectares → 20 173 hectares

Le périmètre final du site B6 sera d'environ 20173 hectares.

A noter les légères modifications à la marge pouvant entraîner un ajustement du périmètre (limité à quelques dizaines d'hectares).

2. LA SECTORISATION PAR UNITÉ TERRITORIALE COHÉRENTE

1 – Proposition d'harmonisation du périmètre du site B6

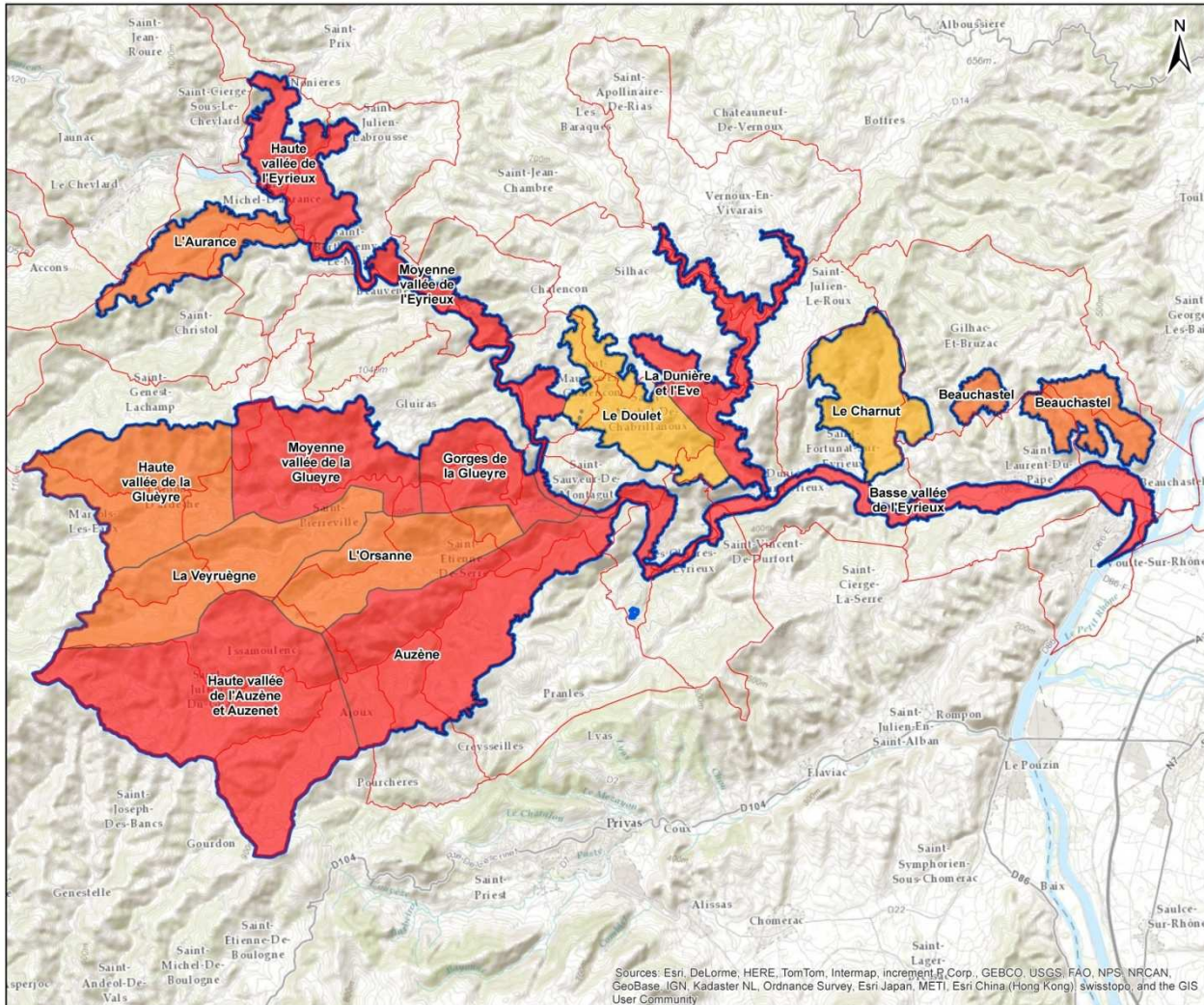
2 – La sectorisation par unité territoriale cohérente

3 – Les enjeux faunistiques du site B6

4 – Organisation des ateliers thématiques

5 – Planning à venir

2. LA SECTORISATION PAR UNITÉ TERRITORIALE COHÉRENTE



UNITÉS TERRITORIALES COHÉRENTES
DU SITE B6

Site Natura 2000 B6
"Vallée de l'Eyreux et de ses affluents"

— Limite communale
— Proposition de périmètre B6

Niveau d'enjeu transversal

- Fort
- Assez fort
- Modéré

Sources: Esri, DeLorme, HERE, TomTom, Intermap, increment P Corp., GEBCO, USGS, FAO, NPS, NRCAN, GeoBase, IGN, Kadaster NL, Ordnance Survey, Esri Japan, METI, Esri China (Hong Kong), swisstopo, and the GIS User Community

Date : 10/04/2014
Sources : IGN®,
Auteur : Olivier Maillard- Naturalia

1:120 000

0 1 2
Kilomètres



Document d'objectifs du site FR 820 1658 - "Vallée de l'Eyreux et de ses affluents"

2. LA SECTORISATION PAR UNITÉ TERRITORIALE COHÉRENTE

INTÉRÊT DE CETTE SECTORISATION :

Hiéarchisation des enjeux transversaux du site

- Typicité des habitats ;
- Richesse faunistique et floristique ;
- Pratiques et usages ;
- Dynamique des milieux.

Appropriation du document d'objectifs :

- Identification des particularités géographiques du site B6 ;
- Présentation générale et simplifiée pour les ateliers thématiques ;
- Support de communication avec la diffusion de fiches par secteur identifié ;
- Priorisation des actions.

HAUTE VALLÉE DE L'AUZÈNE ET AUZENET

Enjeu fort

SECTEUR 15

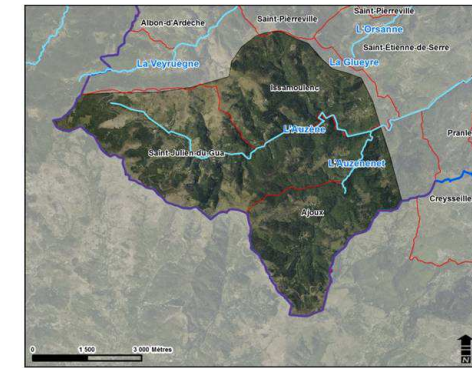
PRÉSENTATION

Elle atteint près de 1 300 m à l'ouest, avec des végétations clairement montagnardes.

• **Communes concernées :** Ajoux, Issamoulenc, Saint-Julien-du-Gua, Saint-Pierreville

• **Surface du secteur :**

Grands milieux	% sur le secteur
Forestier	
Ouvert et semi-ouvert	
Aquatique	
Urbanisé	



Agriculture / Forêt

- Les hêtraies, s'inscrivant en relais des chênaies sessiles à l'étage collinéen supérieur et au montagnard, présentent localement un degré de maturité intéressant à Saint-Julien-du-Gua.
- La surface en prairie pâturée est particulièrement importante à l'ouest de la D58, ainsi qu'au nord-ouest et au sud-ouest du secteur.
- Les prairies de fauche sont bien représentées aux abords des principaux hameaux.



Activités de loisirs

• à compléter



Biodiversité

• à compléter

3 – LES ENJEUX FAUNISTIQUES DU SITE B6

1 – Proposition d'harmonisation du périmètre du site B6

2 – La sectorisation par unité territoriale cohérente

3 – Les enjeux faunistiques du site B6

4 – Organisation des ateliers thématiques

5 – Planning à venir

LES CHIROPTÈRES

Espèces	Directive	Protection	Statut régional	Risque local	Valeur patrimoniale locale	Enjeu local de conservation	Commentaires
CHIROPTÈRES							
Grand rhinolophe <i>Rhinolophus ferrumequinum</i>	2, 4	PN	CR	Assez fort	Forte	Assez fort	Observé en gîte dans un château à la Voulte et dans une mine à St-Michel-de-Chabrilanoux
Murin de Bechstein <i>Myotis bechsteinii</i>	2, 4	PN	EN	Assez fort	Forte	Assez fort	Espèce forestière qui est discrète et difficile à trouvé en gîte. Plusieurs contacts acoustiques.
Petit rhinolophe <i>Rhinolophus hipposideros</i>	2, 4	PN	EN	Modéré	Forte	Assez fort	Très bien représenté au sein du site. Nombreux gîtes connus. (St-Pierreville / St-Vincent-de-Durfort)
Grand/ Petit murin <i>Myotis myotis/ oxygnathus</i>	2, 4	PN	VU	Modéré	Assez forte	Modéré	Pas de colonie connue dans ce secteur du département. Espèce à fort pouvoir de déplacement. Plusieurs contacts acoustiques. Gîte à St-Pierreville et St-Julien-Labrousse
Barbastelle d'Europe <i>Barbastella barbastellus</i>	2, 4	PN	EN	Modéré	Assez forte	Modéré	Gîte de parturition à St-Julien-du-Gua. Nombreux contacts acoustiques.
Minioptère de Schreibers <i>Miniopterus schreibersii</i>	2, 4	PN	EN	Faible	Modérée	Modéré	Peu de données (2 contacts acoustiques), individu en transit essentiellement. L'espèce se déplace sur de longues distances.
Murin de Brandt <i>Myotis brandtii</i>	4	PN	EN	Modéré	Modérée	Modéré	Espèce forestière qui est mal connue.
Grande noctule <i>Nyctalus lasiopterus</i>	4	PN	DD	Modéré	non qualifiable	non qualifiable	Contactée par le GCRA en transit à Chalencon et St-Jean-Chambre. L'absence de gîte connu est un frein à sa connaissance.

Enjeux faibles : Pipistrelle de Nathusius, Molosse de Cestoni, Noctule commune, Murin de Daubenton, Pipistrelle commune, Pipistrelle pygmée, Pipistrelle de Kuhl, Vespère de Savi, Noctule de Leisler, Sérotine commune, Murin d'Alcathoé, Murin à moustaches, Murin de Natterer, Oreillard gris, Oreillard roux

LES MAMMIFÈRES

Espèces	Directive	Protection	Statut régional	Risque local	Valeur patrimoniale locale	Enjeu local de conservation	Commentaires
MAMMIFERES							
Loutre d'Europe <i>Lutra lutra</i>	2, 4	PN	CR	Modéré	Forte	Assez fort	Espèces relativement bien présentes sur l'ensemble du réseau hydrographique du site B6.
Castor d'Europe <i>Castor fiber</i>	2, 4, 5	PN	LC	Modéré	Assez forte	Modéré	Conservation des profils d'écoulement compatibles avec une ichthyofaune en bon état de conservation. Gestion des activités de loisirs d'eau
Campagnol amphibie <i>Arvicola sapidus</i>	-	PN	CR	Modéré	Assez forte	Modéré	Peu de données disponibles sur cette espèce dans le site B6
Genette commune <i>Genetta genetta</i>	5	PN	LC	Modéré	Modérée	Modéré	Peu de données sur le site. Des prospections sont nécessaires afin de mieux connaître sa répartition.
Lynx boréal <i>Lynx lynx</i>	2, 4, 5	PN	VU	non identifiable	non identifiable	non identifiable	-

LES REPTILES ET AMPHIBIENS

Espèces	Directive	Protection	Statut régional	Risque local	Valeur patrimoniale locale	Enjeu local de conservation	Commentaires
AMPHIBIENS							
Sonneur à ventre jaune <i>Bombina variegata</i>	2	PN	EN	Faible	Forte	Assez fort	L'espèce est bien suivie sur la vallée de l'Eyrieux mais la population reste restreinte et isolée. La population de la Gluèyre est le principal site ardéchois.
Pélodyte ponctué <i>Pelodytes punctatus</i>	-	PN	VU	Faible	Modérée	Modéré	Espèce qui affectionne particulièrement les milieux temporaires.
Grenouille agile <i>Rana dalmatina</i>	4	PN	NT	Faible	Modérée	Modéré	Liée au maintien de mares ou écoulements temporaires dans des configurations boisées.
Grenouille rousse <i>Rana temporaria</i>	5	PN	LC	Faible	Modérée	Modéré	
REPTILES							
Lézard ocellé <i>Timon lepidus</i>	-	PN	CR	Faible	Forte	Assez fort	L'espèce est localisée à St-Etienne-de-Serres
Lézard catalan <i>Podarcis liolepis</i>	-	PN	LC	Faible	Modéré	Modéré	Espèce souvent confondue avec le Lézard des murailles.
Coronelle girondine <i>Coronella girondica</i>	-	PN	NT	Faible	Modéré	Modéré	Espèce localement présente sur le site. Recherche des habitats ouverts et semi-ouverts avec une bonne exposition au soleil.

Enjeux faibles :

Amphibiens : Rainette méridionale, Alyte accoucheur, Grenouille rieuse, Crapaud commun, Salamandre tachetée, Triton palmé, Triton alpestre

Reptiles : Lézard vert, Lézard des murailles, Couleuvre verte et jaune, Couleuvre à collier, Couleuvre vipérine, Orvet, Couleuvre d'Esculape, Coronelle lisse, Vispère aspic

LES INSECTES

Espèces	Directive	Protection	Statut régional	Risque local	Valeur patrimoniale locale	Enjeu local de conservation	Commentaires
Cordulie splendide <i>Macromia splendens</i>	2	PN	VU	Modéré	Très forte	Fort	Espèce en limite d'aire de répartition : Présence sur l'Eyrieux et la Gluèyre (St-Sauveur-de-Montagut)
Agrion de Mercure <i>Coenagrion mercuriale</i>	2	PN	Liste orange	Fort	Assez forte	Fort	Population à confirmer, probablement isolée sur l'Eyrieux (St-Fortunat et Dunière)
Coléoptères saproxyliques (<i>Dermestes sanguinicollis</i> , <i>Brachygonus ruficep</i> , ...)	-	-	-	Modéré	Très forte	Fort	Cortège à prendre dans son ensemble : caractéristique des vieux peuplements forestiers (d'origine naturelle ou anthropique) : création d'îlots de vieillissement, gestion forestière adaptée
Diane <i>Zerynthia polyxena</i>	4	PN	-	Fort	Forte	Forte	Une seule population connue en limite septentrionale pour la France (les Ollières-sur-Eyrieux).
Hermite <i>Chazara briseis</i>	-	-	-	Fort	Forte	Fort	Observation ponctuelle en 2013 : Population à confirmer (St-Julien-du-Gua).
Dectique des brandes <i>Gampsocleis glabra</i>				Modéré	Modérée	Assez Fort	Espèce en régression généralisée, encore bien présente dans ses habitats : Gestion des milieux ouverts
Criquet de l'Aigoual <i>Chortippus saulciy algoaldensis</i>				Modéré	Modérée	Assez Fort	Espèce endémique, assez bien présente dans ses habitats Gestion des milieux ouverts
Azuré des orpins <i>Scolitantides orion</i>	-	-	-	Modéré	Assez Forte	Assez Fort	Espèce localisée, bien représentée. Présente dans les zones de falaises dominant les cours d'eau.
Azuré du serpolet <i>Maculinea arion</i>	4	PN	-	Assez Fort	Modérée	Assez Fort	Bonne représentativité sur le site B6 sur les coteaux exposés.

LES INSECTES

Espèces	Directive	Protection	Statut régional	Risque local	Valeur patrimoniale locale	Enjeu local de conservation	Commentaires
Cordulie à corps fin <i>Oxygastra curtisii</i>	2	PN	VU	Faible	Assez forte	Modéré	Présente sur l'Éyrieux. Limite aval représentée par le pont de St-Fortunat. Limite amont connue : St-Julien-Labrousse. Confluence Dunière et Gluèyre.
Mercure <i>Arethusana arethusa</i>	2	PN	-	Assez Fort	Modérée	Modéré	Population le long de la Gluèyre (Gluiras, St-Sauveur-de-Montagut)

Enjeux faibles : Lucane cerf-volant, Grand capricorne, Petit Mars changeant

LES OISEAUX

Espèces	Directive	Protection	Statut régional	Risque local	Valeur patrimoniale locale	Enjeu local de conservation	Commentaires
Busard cendré	1	PN	EN	Assez fort	Fort	Fort	Présence très localisée sur le site. Favoriser le maintien des zones semi-ouvertes (landes).
Bruant ortolan	1	PN	EN	Assez fort	Fort	Fort	Espèce présente dans la partie sud-ouest du site (Issamoulenc). Maintien d'une agriculture extensive et des habitats semi-ouverts.
Petit gravelot	1	PN	NT	Assez fort	Modéré	Assez fort	Présence dans la basse vallée de l'Eyrieux à la faveur des bancs de galets. Nidification sur la commune de Beauchastel.
Martinet à ventre blanc	1	PN	LC	Faible	Modéré	Modéré	Se reproduit sur la commune des Ollières (Toitures en bord d'Eyrieux).
Circaète-Jean-le-blanc	1	PN	NT	Modéré	Modéré	Modéré	Deux aires identifiées (St-Fortunat et Vernoux). Maintenir des zones ouvertes utilisées comme zones de chasse.
Milan royal	1	PN	CR	Faible	Assez fort	Modéré	Un juvénile observé en période d'émancipation (Pranles). Reproduction fort probable.
Grand corbeau	1	PN	LC	Faible	Modéré	Modéré	Présent sur la commune de Gilhac-et-Bruzac à la faveur des zones de falaises et des vieux ouvrages (vestige de châteaux).
Pie-grièche écorcheur	1	PN	LC	Faible	Modéré	Modéré	Sud-ouest du site dans les zones pâturées avec présence de buissons bas, de haies, et disponibilité importante d'insectes.
Engoulevent d'Europe	1	PN	LC	Faible	Faible	Modéré	Maintenir les habitats de transition et les boisements clairsemés.
Fauvette pitchou	1	PN	LC	Faible	Modéré	Modéré	Landes à genêts purgatifs au sommet des serres (Albond'Ardèche et Issamoulenc). Préserver les secteurs de landes à genêts, via l'élevage extensif.
Alouette lulu	1	PN	VU	Faible	Modéré	Modéré	Prioriser le maintien des zones de transition semi-ouvertes

Enjeux faibles : Milan noir, Bondrée apivore, Vautour fauve, Cincle plongeur

LA FAUNE AQUATIQUE

Espèces	Directive	Protection	Statut régional	Risque local	Valeur patrimoniale locale	Enjeu local de conservation	Commentaires
Ecrevisse à pattes blanches <i>Austropotamobius pallipes</i>	DH2	PN	V	Très Fort	Forte	Très fort	Espèce menacée par la perte d'habitats et les espèces invasives porteuses saines d'un champignon pathogène pour les écrevisses à pattes blanches (peste de l'écrevisse)
Barbeau méridional <i>Barbus meridionalis</i>	DH2	PN	Menacé	Fort	Forte	Fort	En forte régression au niveau des tronçons échantillonnés. Risque par ailleurs d'hybridation avec le Barbeau fluviatile sur la partie basse des affluents.
Toxostome <i>Parachondrostoma toxostoma</i>	DH2	PN	Menacé	Fort	Forte	Fort	Espèce présente essentiellement au niveau de milieux déjà dégradés, d'un point de vue morphologique ou physico-chimique. Compétition interspécifique avec le hotu et risque d'hybridation.
Blageon <i>Telestes souffia</i>	DH2	PN	Menacé	Modéré	Forte	Assez fort	Espèce dans sa pleine aire de répartition, dont les populations sont abondantes.
Bouvière <i>Rhodeus amarus</i>	DH2	PN		Modéré	Assez forte	Assez fort	Manque de données et de connaissances au sujet de cette espèce. Risque essentiellement lié au maintien des populations d'unionidae, sensibles à la qualité de l'eau et des sédiments.

NB : La présence de l'Anguille d'Europe a été mise en évidence sur l'Eyrieux et la Gluère

4 - ORGANISATION DES ATELIERS THÉMATIQUES

1 – Proposition d'harmonisation du périmètre du site B6

2 – La sectorisation par unité territoriale cohérente

3 – Les enjeux faunistiques du site B6

4 – Organisation des ateliers thématiques

5 – Planning à venir

4 - ORGANISATION DES ATELIERS THÉMATIQUES

ATELIERS PROPOSÉS :

- **Gestion forestière**
 - **Agriculture et pastoralisme**
 - **Gestion des eaux**
- } **Sortie sur le terrain pour ces 3 ateliers ?**
- **Activités de loisirs**



➔ **LES COLLECTIVITÉS COMPÉTENTES SUR LES THÈMES ABORDÉS SERONT INVITÉES**

GESTION FORESTIÈRE

Structure	Personne
ONF	Loic CHARDON
PARC NATUREL REGIONAL DES MONTS D'ARDECHE (PNR)	Responsable : François CHIFFLET
CONSEIL GENERAL DE L'ARDECHE (mission Forêt/Filière Bois)	Responsable : Aude CATHALA
SMEOV	Responsable : Maëlys CHOMEL Florence DODET
PAYS DE L'ARDECHE MERIDIONALE	Responsable : Pascale LIOUTIER (chargée de mission agri-bois)
CRPF	Bruno PASTUREL
ASYBE Association sylvicole du bassin de l'Eyrieux (Le Cheylard)	Président : Jean-Pierre NEY Responsable : Gérard DESCOURS
UFPA	Antoine de Pampelonne
Groupement forestier du Ranc-Bardon au Cheylard	
APEX BOIS SARL	Nicolas PALOT
Entreprise NURY	
Groupement forestier de la Dorne	Marc AVIAS
Gpt Forestier ASA les Ribiers Crouzet	Marcel BOUCHET
Particuliers	Frédéric PERNON
	François BLACHE (Maire de Marcols-les-Eaux)
	Serge RIFFARD
	SCHOB Bruno
	M. MERMILLOD

ACTIVITÉS DE LOISIRS

	Structure	Personne
Chasse	Fédération départementale de Chasse	Fabrice GIRARD
	ACCA	
	André JOUVE	
Loisirs/Tourisme	Nicolas PHILIPPOT	
	CG07	Nicolas DUPUY
	Ardeche Rando Nature	Nicolas GRISOLLS
	F. Lemaitre	
	Agence de Développement Touristique	MANGEANT Jacques
	Les Legrémis	Francette et Jean-Pierre RIOUX
	Comité Départemental de la Randonnée Pédestre	Jean Marc DEBARD
	Offices du Tourisimes et Syndicats d'initiatives ?	
	PNR MA	Fabrice FIGUIERE
	ARDECHE PLEIN CŒUR	Karène CHALON
	SMEOV	FRASSON MARIN
	Ardelaine	

AGRICULTURE ET PASTORALISME

Structure	Personne
Confédération Paysanne	Monsieur le Président : M. BROUSSE
	Julien PICARD
	Christian BROUSSE
	David LOUPIAC
CA 07	Isabelle BOULON CHANUT
	Nicolas BEILLON
	Gilles MARTINEAU
	Gaëlle GRIVEL
Communauté d'agglomération Privas Centre Ardèche	Audrey VALENTIN
Association Départementale pour l'Aménagement des Structures et des Exploitations Agricoles	Directeur : François ANGLADE
	Annie CHAMPETIER
Centre Départemental des Jeunes Agriculteurs	Mathieu ARNAUD
Fédération Départementale des Syndicats d'Exploitants Agricoles	Christianne LAFFONT
CdC Val'Eyrieux	Florient SOUBRIARD
SMEOV Animation CDRA VALDAC	Michel LETANG
	Florence DODET
PNR MA	Richard BONIN
Région Rhône-Alpes	Olivier KELLER
	Véronique ROUSSELLE
	Alexis MURIER
Association Foncière Pastorale Autorisée Marcols Albon	Directeur : HABIB Jérôme
GAEC du Mousot	
Agribio Ardèche / CIVAM ?	
Maison du Châtaignier	
Association Terres de lien	
Point de vente les « Sources »	
Ardelaine	
Plusieurs agriculteurs...	

GESTION DE L'EAU

Structure	Personne
Fédération de l'Ardèche pour la pêche et protection du milieu aquatique	PEYRONNET Vincent
APPMA « la truite Dorne Eyrieux »	MIGNARD Jean-luc
APPMA « l'Eyga »	VIALLE Emmanuel
APPMA « la Truite du bas Eyrieux et du Rhône »	CROUZET Jacky
APPMA « la truite Vernousaine »	VILLARET Jean-Jacques
ONEMA	MANDRAS Laurent
Compagnie Nationale du Rhône	Concession à l'aval de l'Eyrieux Gestion de l'exploitation hydroélectrique du barrage des Collanges
Micro-centraliers	
SMEC	CHARVILLAT Valérie
Syndicat Départemental d'Équipement de l'Ardèche (SDEA)	Gestion du barrage des Collanges
Collectivités	ayant la maîtrise d'ouvrage en assainissement collectif et non collectif

5. PLANNING À VENIR

1 – Proposition d'harmonisation du périmètre du site B6

2 – La sectorisation par unité territoriale cohérente

3 – Les enjeux faunistiques du site B6

4 – Organisation des ateliers thématiques

5 – Planning à venir

5. PLANNING À VENIR

avr-14	juin/juillet-14	août-14	sept-14	oct-14	nov-14
Semaine 16 : Comité technique <ul style="list-style-type: none"> - Périmètre B6 - Enjeux faunistiques - Ateliers thématiques et sorties de terrain - Lettre d'information 	Rédaction diagnostic + rencontres acteurs locaux Diffusion des fiches espèces pour relecture Diffusion des fiches secteurs Rédaction du diagnostic	Début du plan d'action : Définition des mesures de gestion	Semaines 36/37 : <ul style="list-style-type: none"> - Finalisation de la cartographie des habitats - Préparation des ateliers thématiques Semaines 39/40 : Ateliers thématiques	Semaine 41 : Diffusion du DOCOB pour remarques (DDT07 / SMEC / Groupe d'experts) Semaine 43 : Diffusion du DOCOB aux membres du COPIL	Semaine 46 : Copil de présentation du diagnostic

déc-14	janv-15	févr-15	mars-15	avr-15	mai-15
Finalisation des fiches actions Préparation des ateliers thématiques	Semaines 4/5 : Ateliers thématiques	Semaines 7/8 : Diffusion du DOCOB pour remarques (DT07 / SMEC / Groupe d'experts)	Semaine 10/11 : Diffusion du DOCOB aux membres du COPIL Semaines 13/14 : Comité de pilotage Plan d'action du site B6	Intégration des remarques du COPIL Semaines 16/17 : Diffusion du DOCOB finalisé	COPIL de validation du document d'objectifs (sortie de terrain)

Ce planning permet de réaliser des ateliers thématiques de la phase diagnostic avec l'ensemble des données écologiques du site

→ cartographie des habitats naturels finalisée en sept 2014

L'élaboration du plan d'action débutera dès l'été 2014.

COMITE TECHNIQUE

MERCI DE VOTRE PARTICIPATION

