

ATELIER THÉMATIQUE : AGRICULTURE ET GESTION FORESTIÈRE DU SITE B6

SITE NATURA 2000 B6 « VALLÉE DE L'ÉYRIEUX ET SES AFFLUENTS »



26 novembre 2014
St-Sauveur-de-Montagut

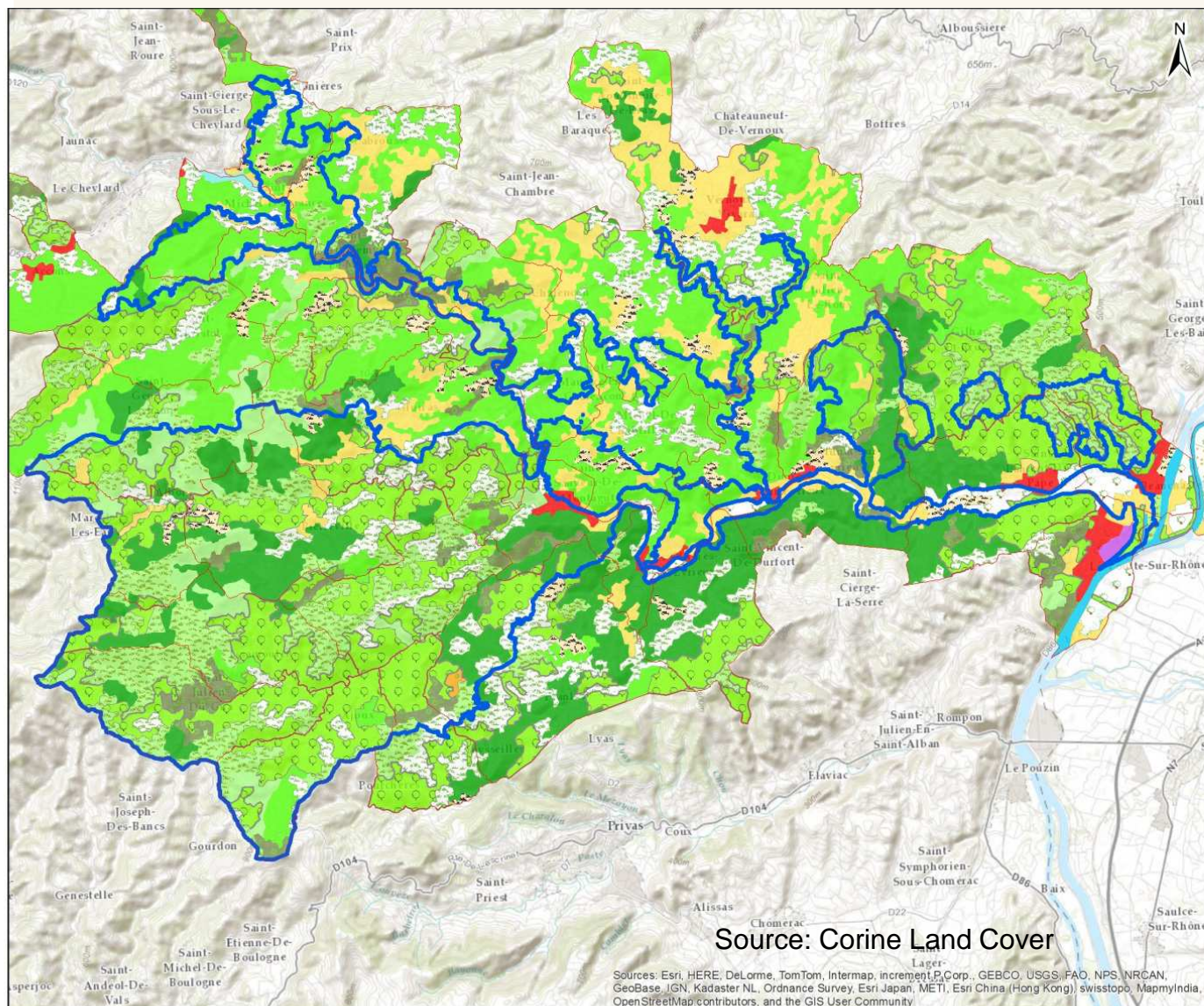


ACTIVITÉS AGRICOLES ET PASTORALES PRÉSENTES SUR LE TERRITOIRE

Caractéristiques

Enjeux

Objectifs de conservation



OCCUPATION DU SOL
POUR LE SITE B6

Site Natura 2000 B6
"Vallée de l'Eyréux et ses affluents"

- Limite communale
- Périmètre d'étude V2
- Territoires artificialisés - Zones urbanisées**
 - 112 : Tissu urbain discontinu
- Territoires artificialisés - Zones industrielles ou commerciales et réseaux de communication**
 - 121 : Zones industrielles et commerciales
 - 122 : Réseaux routier et ferroviaire et espaces associés
- Territoires artificialisés - Mines, décharges et chantiers**
 - 131 : Extraction de matériaux
- Territoires agricoles - Terres arables**
 - 211 : Terres arables hors périmètres d'irrigation
- Territoires agricoles - Cultures permanentes**
 - 222 : Vergers et petits fruits
- Territoires agricoles - Prairies**
 - 231 : Prairies
- Territoires agricoles - Zones agricoles hétérogènes**
 - 242 : Systèmes culturaux et parcellaires complexes
 - 243 : Surfaces essentiellement agricoles, interrompues par des espaces naturels importants
- Forêts et milieux semi-naturels - Forêts**
 - 311 : Forêts de feuillus
 - 312 : Forêts de conifères
 - 313 : Forêts mélangées
- Forêts et milieux semi-naturels - Milieux à végétation arbustive et/ou herbacée**
 - 321 : Pelouses et pâturages naturels
 - 322 : Landes et broussailles
 - 324 : Forêt et végétation arbustive en mutation
- Forêts et milieux semi-naturels - Espaces ouverts, sans ou avec peu de végétation**
 - 333 : Végétation clairsemée
- Surfaces en eau - Eaux continentales**
 - 511 : Cours et voies d'eau
 - 512 : Plans d'eau

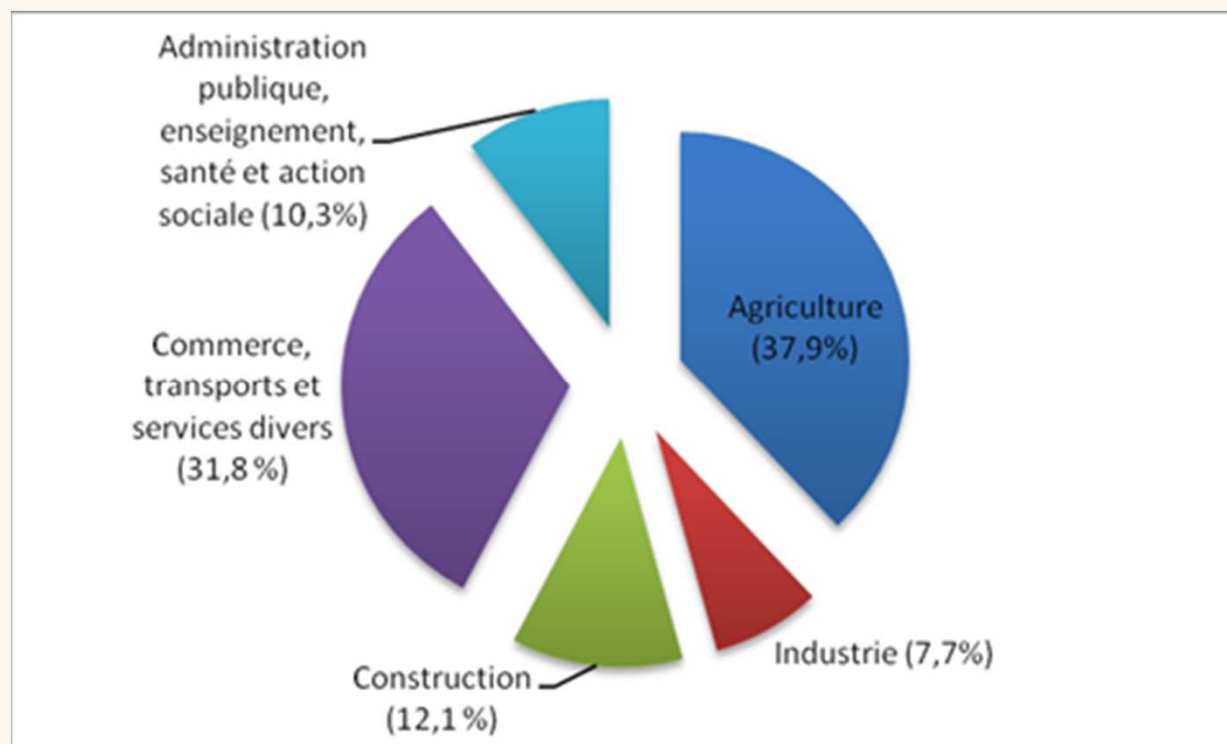


ACTIVITÉS AGRICOLES ET PASTORALES PRÉSENTES SUR LE TERRITOIRE

Caractéristiques

Enjeux

Objectifs de conservation



Distribution des établissements en activité (INSEE, 2010)

→ Plus 1/3 de l'activité professionnelle

ACTIVITÉS AGRICOLES ET PASTORALES PRÉSENTES SUR LE TERRITOIRE

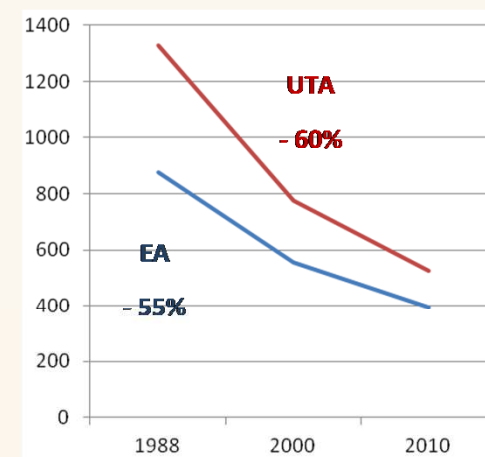
Caractéristiques

Enjeux

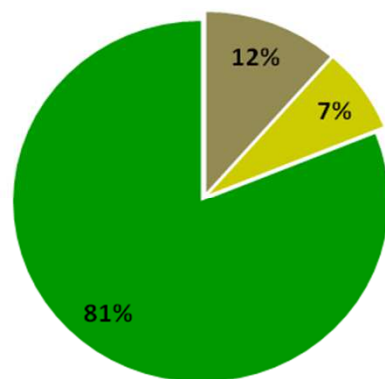
Objectifs de conservation

EVOLUTIONS OBSERVÉES ENTRE 1988 ET 2010 (SOURCE AGRESTE)

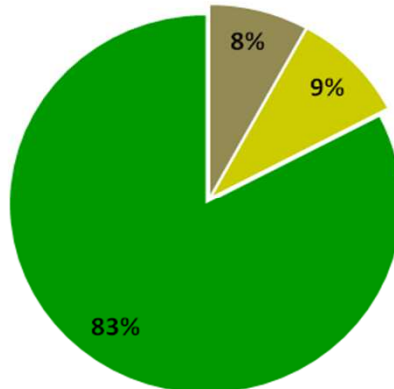
	1988	2000	2010
Exploitations agricoles (EA) ayant leur siège dans les communes du site B6	878	556	394
Travail dans les exploitations en unité de travail agricole (UTA)	1329	774	527



Surface Agricole Utile en 1988



Surface Agricole Utile en 2010



■ Terres labourables
■ Cultures permanentes
■ Toujours en herbe

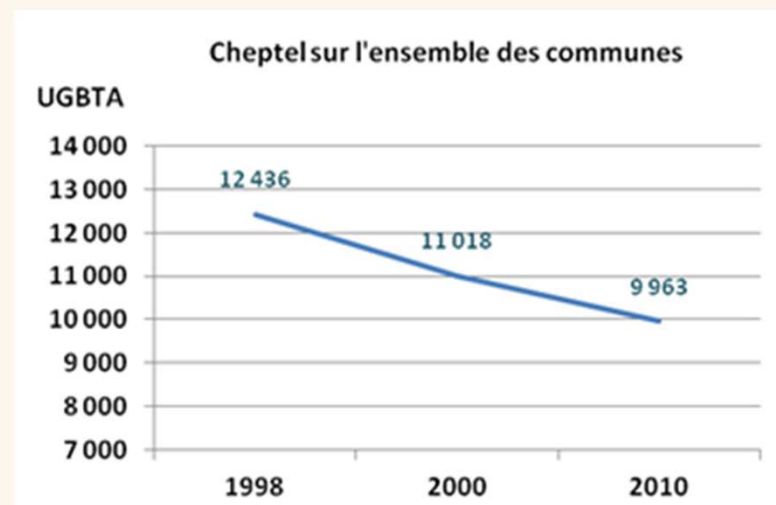
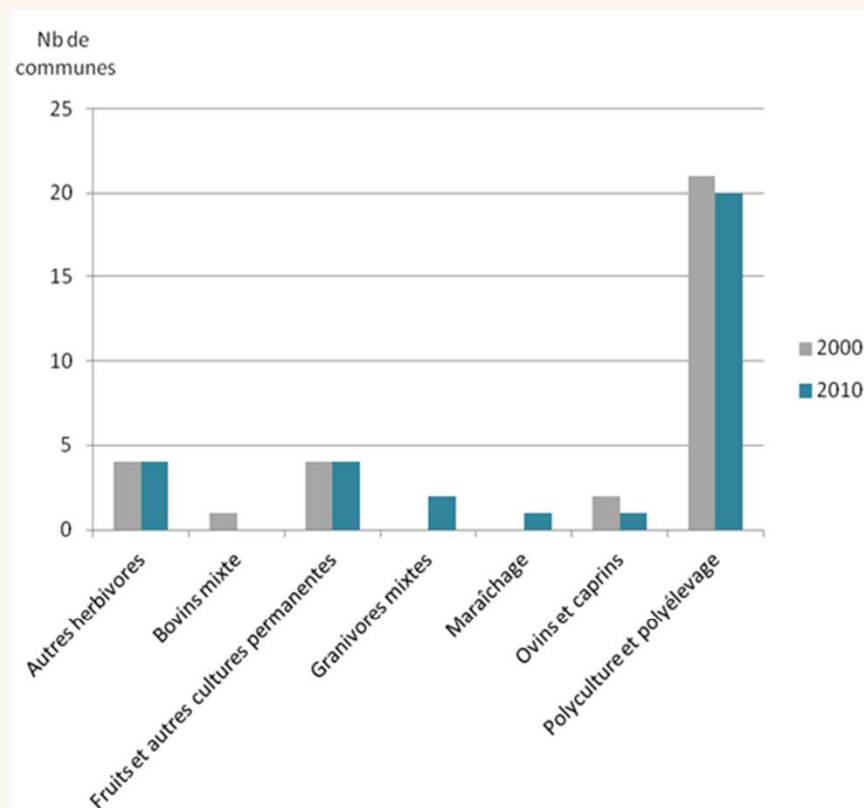
- 1/4 des surfaces communales sont occupées par des milieux agricoles ;
- La surface moyenne par exploitation est passée de 16 à 34 ha en 20 ans ;
- La SAU a peu fluctué depuis le recensement de 1988 : - 7% en 20 ans. Les communes ayant connu les plus grandes fluctuations sont Pranles, Saint-Etienne-de-Serre, Beauvène et Saint-Pierreville.
- La proportion de surface toujours en herbe et de cultures permanentes est relativement constante ;
- La superficie des terres labourables a baissé de 35% en 20 ans.

ACTIVITÉS AGRICOLES ET PASTORALES PRÉSENTES SUR LE TERRITOIRE

Caractéristiques

Enjeux

Objectifs de conservation



Unité gros bétail tout animaux(UGBTA) : unité employée pour pouvoir comparer ou agréger des effectifs animaux d'espèces ou de catégories différentes

Evolution des orientations technico-économiques des communes - Source : AGRESTE 2010

- Polyculture et polyélevage dominants sur l'ensemble des communes ;
- Diminution du cheptel ;

ACTIVITÉS AGRICOLES ET PASTORALES PRÉSENTES SUR LE TERRITOIRE

Caractéristiques

Enjeux socio-économiques

Objectifs de conservation

- Pression foncière et transmission des exploitations;
- Agriculture diversifiée ;
- Agriculture extensive présente : petits parcellaires, systèmes de haies;
- Maintien des surfaces toujours en herbe et cultures permanentes;
- Impact du pâturage hétérogène (Surpâturage local des sommets des serres et abandon local des sommets et des versants des serres);
- AOP 2014 Châtaigne d'Ardèche.



ACTIVITÉS AGRICOLES ET PASTORALES PRÉSENTES SUR LE TERRITOIRE

Caractéristiques

Enjeux écologiques

Objectifs de conservation

Les habitats naturels

- Milieux ouverts et semi-ouverts (prairie de fauche, pelouse sèche...);
- Réseau boisé ponctuel (haies, bosquets) et d'une strate arbustive conséquente (landes à genêts);
- Castanéiculture sous-strate à valeur patrimoniale (landes à myrtille en régression) enjeu ethnologique;
- Zones humides et ripisylve.

Faune

- Plaine alluviale : site de maturation pour les odonates
- Haies , bosquets, landes à genêts: sites de reproduction et d'alimentation pour les lépidoptères (**Hermite**), l'avifaune (**Pie-grièche écorcheur**), chiroptères (**Petit rhinolophe**) et herpétofaune (**Lézard ocellé**)
- Transit et chasse pour les chiroptères
- Présence d'orthoptères de milieux semi-ouvert (**Criquet de l'Aigual et la Dectique des brandes**)
- Site de nidification et d'alimentation pour l'avifaune (**Busard cendré**)



ACTIVITÉS AGRICOLES ET PASTORALES PRÉSENTES SUR LE TERRITOIRE

Caractéristiques

Enjeux

Objectifs de conservation

- Favoriser le maintien et le développement des surfaces toujours en herbe avec la réouverture de landes non utilisées et la création de parcs (pistes, clôtures, points d'eau, etc.);
- Valoriser l'agriculture traditionnelle identitaire du territoire: vergers de châtaigniers et terrasses;
- Accompagner les paysans volontaires dans une démarche de conversion en agriculture biologique et/ou de développement de circuits de commercialisation courts et de valorisation des produits ;
- Conserver les potentialités d'accueil de la faune dans le patrimoine bâti communal et privé (Caves,);
- Soutenir et développer de manière responsable les filières agricoles locales s'appuyant sur les ressources naturelles.
- ...

-> Objectifs opérationnels pouvant intégrer le PAEC 07

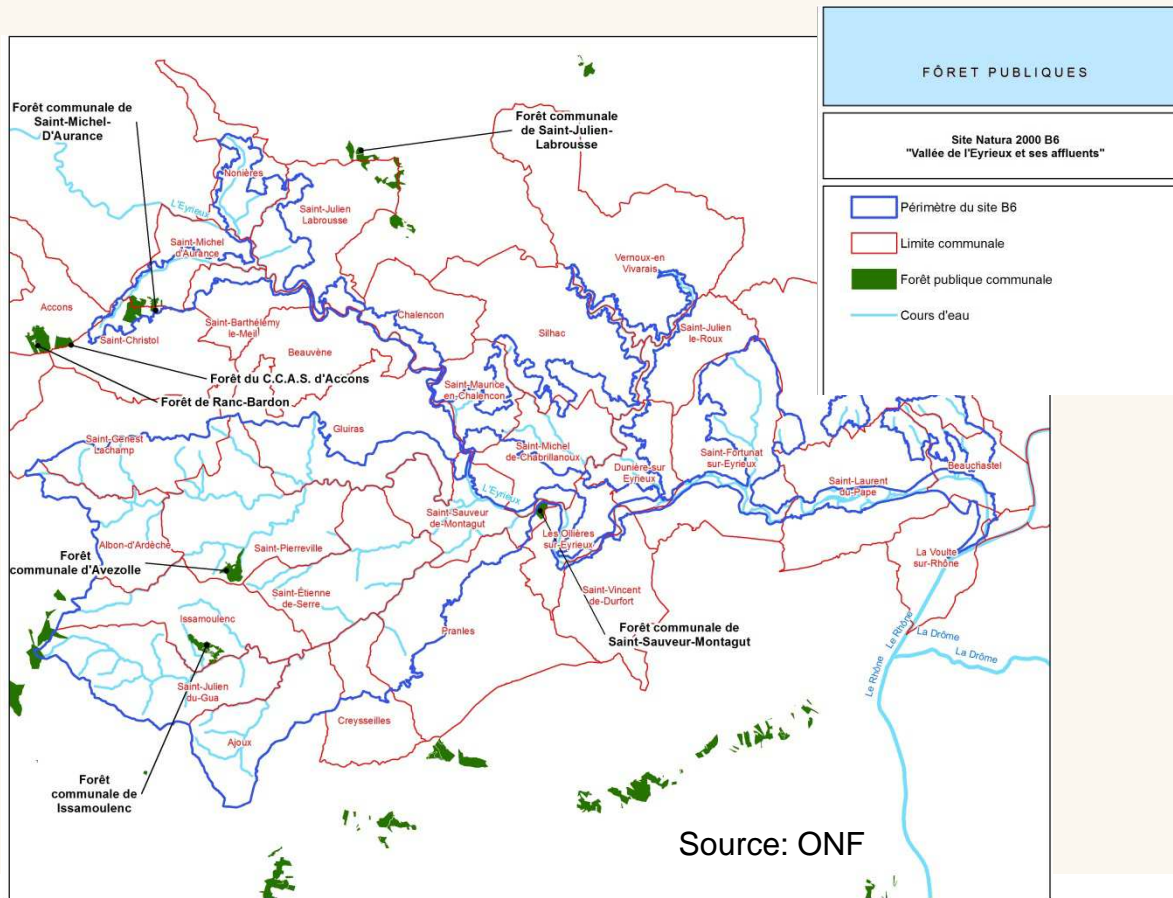
GESTION FORESTIÈRE

Caractéristiques

Enjeux

Objectifs de conservation

- Multiplicité d'acteurs (groupements forestier) hétérogénéité des procédures de gestion;
- Tendance nette à l'enrésinement;
- Morcellement des parcelles;
- Problématique d'accès et culture forestière émergente.



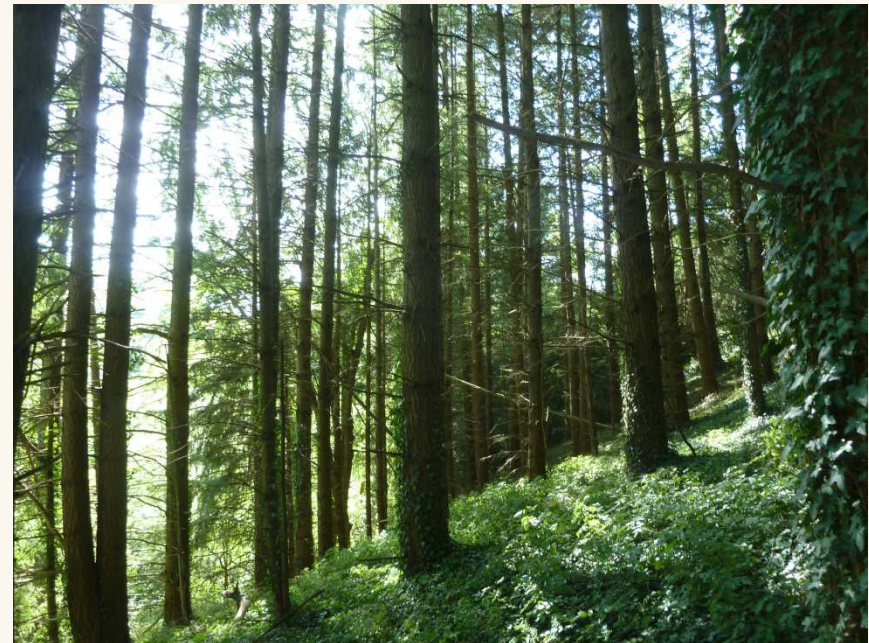
GESTION FORESTIÈRE

Caractéristiques

Enjeux socio-économiques

Objectifs de conservation

- Multi-usages et multi-acteurs;
- Diversité de classe d'âge et diversité d'essences;
- Forte dominance de la châtaigneraies;
- ...



GESTION FORESTIÈRE

Caractéristiques

Enjeux écologiques

Objectifs de conservation

Les Habitats naturels

- Hêtraies et chênaies sessiliflore
- Îlots de sénescence
 - insectes saproxylophages (qui se nourrissent et qui se développent dans le bois mort);
 - réseau de gîtes pour les chiroptères et les oiseaux;
 - maturation des peuplements forestiers.

Faune

- Cortège chiroptérologique forestier d'intérêt communautaire
- Circaète-Jean-le-Blanc et Bondrée apivore
- Coléoptères saproxyliques



GESTION FORESTIÈRE

Caractéristiques

Enjeux

Objectifs de conservation

- Favoriser la libre évolution de certains îlots pré-identifiés et préserver les individus présentant des critères de sénescence;
- Conserver une continuité écologique des milieux forestiers ;
- Conserver les châtaigneraies et plus particulièrement celles abritant des landes à myrtille en sous-strate;
- Orienter la transition des taillis mixtes (châtaigniers et feuillus) vers des boisement de chênaie ou de hêtraie selon l'étage (stade climaxique);
- **limiter les traitements phytosanitaires ?**





MERCI
DE VOTRE ATTENTION
PLACE AUX ÉCHANGES

