

ATELIER THÉMATIQUE : ACTIVITÉS DE LOISIR ET TOURISME

SITE NATURA 2000 B6 « VALLÉE DE L'ÉYRIEUX ET SES AFFLUENTS »



26 novembre 2014
St-Sauveur-de-Montagut



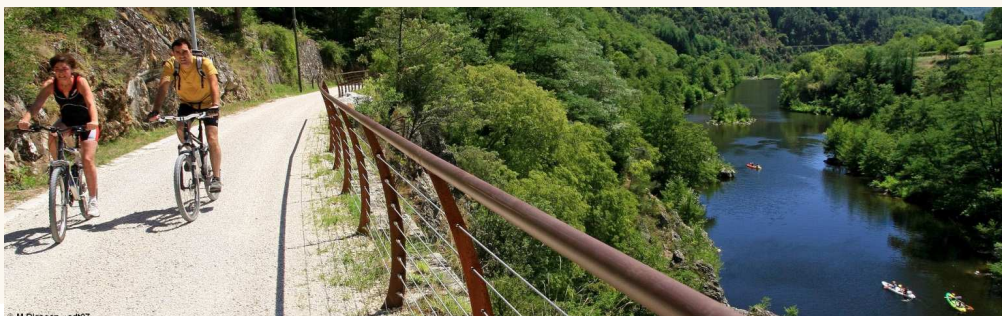
ACTIVITÉS DE LOISIR ET TOURISME

Caractéristiques

Enjeux

Objectifs de conservation

- 4 AAPPMA (Associations Agréées de Pêche et de Protection du Milieu Aquatique)
Diminution de 40 % du nombre de pêcheurs (adhérents) depuis 25 ans
3 parcours de No-kill
- Chasse
ACCA (Association Communale de Chasse Agréée)
- Offre importante et diversifiée en terme **d'activité de pleine nature** (canoé-kayak, randonnée, vélo), **infrastructures** (Dolce via, Dragonnades) et **d'hébergements** (8 hôtels, 17 campings, environs 36 chambres d'hôtes, une centaines de gîtes, un village vacances, etc.)
- Différenciation par l'éco-tourisme
- Schéma Départemental de développement touristique de l'Ardèche (nouvelle stratégie qui va être édité pour les années à venir)

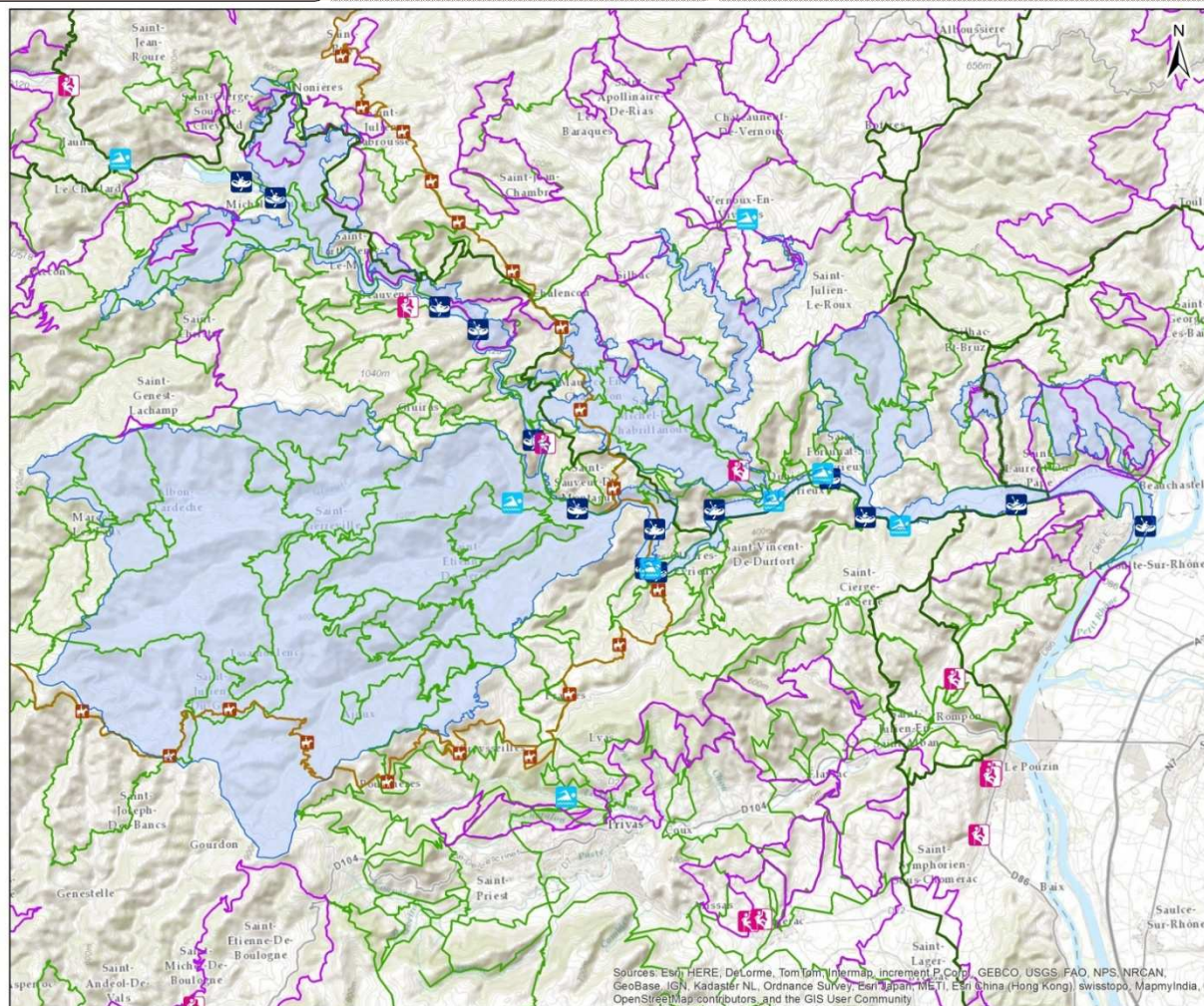


ACTIVITÉS DE LOISIR ET TOURISME

Caractéristiques

Enjeux

Objectifs de conservation



ACTIVITÉS DE LOISIRS

**Site Natura 2000 B6
"Vallée de l'Eyrieux et ses affluents"**

Proposition de périmètre B6

Loisirs

- Randonnée équestre
- Baignade et aménagements de berges
- Sites d'escalade
- Canoë-Kayac
- Promenade équestre
- Fauteuil Tout Terrain (FTT)
- Réseaux nationaux de randonnées (GR)
- Réseau VTT (Comité Départemental de Cyclotourisme)
- Petite randonnée (PR)

Sources: Esri, HERE, DeLorme, TomTom, Intermap, increment P Corp., GEBCO, USGS, FAO, NPS, NRCAN, GeoBase, IGN, Kadaster NL, Ordnance Survey, Esri Japan, METI, Esri China (Hong Kong), Swisstopo, MapmyIndia, © OpenStreetMap contributors, and the GIS User Community

Date : 19/11/2014
Sources : IGN®, Naturalia CG07 - PDESI – 2014
Auteur : Olivier Maillard- Naturalia

1:120 000



Document d'objectifs du site FR 820 1658 - "Vallée de l'Eyrieux et ses affluents"



ACTIVITÉS DE LOISIR ET TOURISME

Caractéristiques

Enjeux socio-économiques

Objectifs de conservation

Pêche

- Accessibilité des berges : embroussaillement et propriétés privées
- Ensablement des cours d'eau
- Diminution de certaines population de truites et de vairons
- ...

Chasse

- Augmentation des sangliers et des chevreuils;
- Diminution de la petite faune cynégétique
- ...

Activités de loisir et tourisme

- Gestion des flux touristiques
- Elargissement de la période touristique
- Promotion, lisibilité et structuration de l'offre touristique

Ces données sont issues de la collectes d'informations auprès des acteurs locaux via les questionnaires.

ACTIVITÉS DE LOISIR ET TOURISME

Caractéristiques

Enjeux écologiques

Objectifs de conservation

➤ **Sports d'eaux vives, baignade et pêche**

Piétinement des habitats naturels et habitats d'espèces

Artificialisation des milieux

Dérangement

➤ **Hébergements touristiques**

Piétinement des habitats naturels et habitats d'espèces

Artificialisation des milieux

Détournement du lit mineur

➤ **Escalade**

Dégradation des habitats rocheux d'intérêts communautaire et d'habitat d'espèces (chiroptères + azuré des orpins)

Dérangement d'espèce rupestre (Grand-Duc)

➤ **Circulation motorisé en espace naturel**

➤ **Circulation pédestre, équestre et cyclisme**

Sécurisation de l'infrastructure, ouvrages d'art tunnel falaise

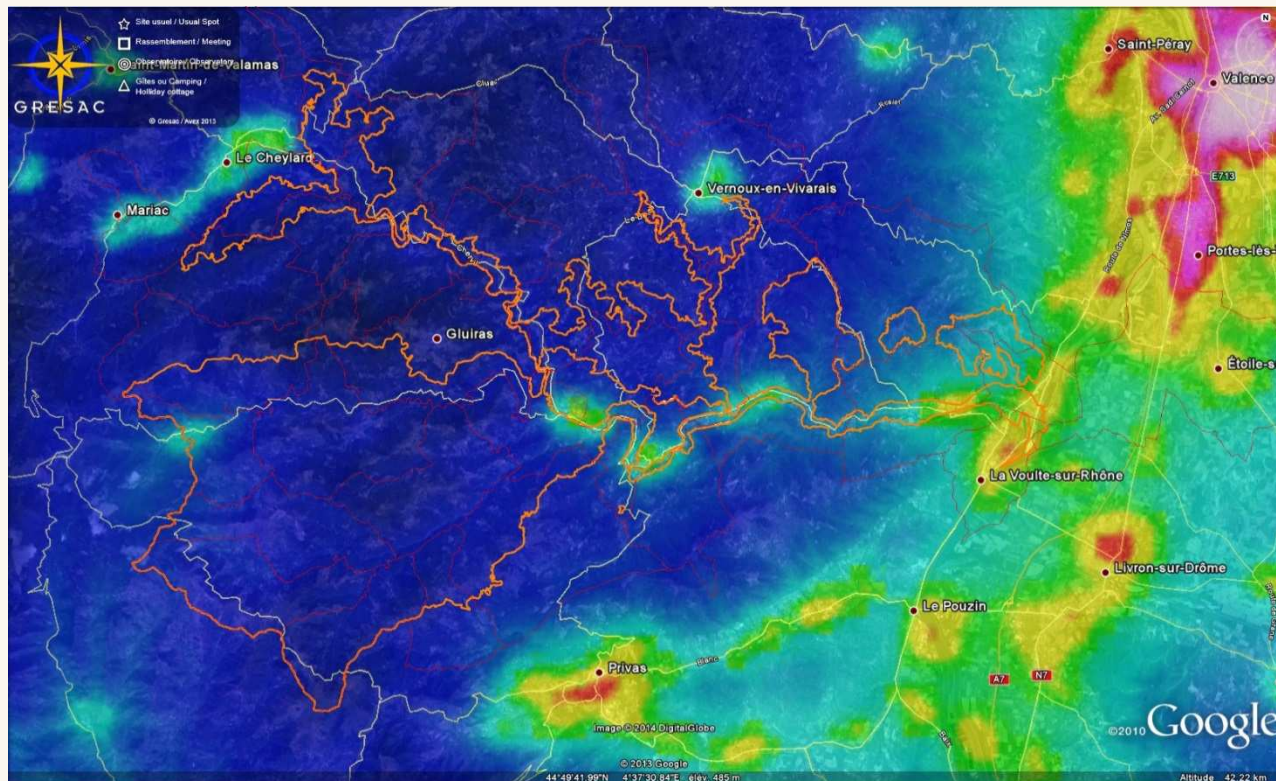
ACTIVITÉS DE LOISIR ET TOURISME

Caractéristiques

Enjeux

Objectifs de conservation

- Favoriser la fréquentation hors des habitats naturels et habitats d'espèces;
- Conserver des capacités d'accueil de la faune en contexte urbain;
- Limiter le dérangement de la faune par la pollution lumineuse;
- Sensibiliser les visiteurs au patrimoine naturel.





MERCI
DE VOTRE ATTENTION
PLACE AUX ÉCHANGES

