



ardèche
LE DEPARTEMENT



Site Natura 2000 B6/FR 820 1658

« VALLÉE DE L'ÉYRIEUX ET SES AFFLUENTS »

Espace Naturel Sensible

« BOUTIÈRES »

Comité de pilotage du 13 décembre 2018 - Chalencon

Ordre du jour

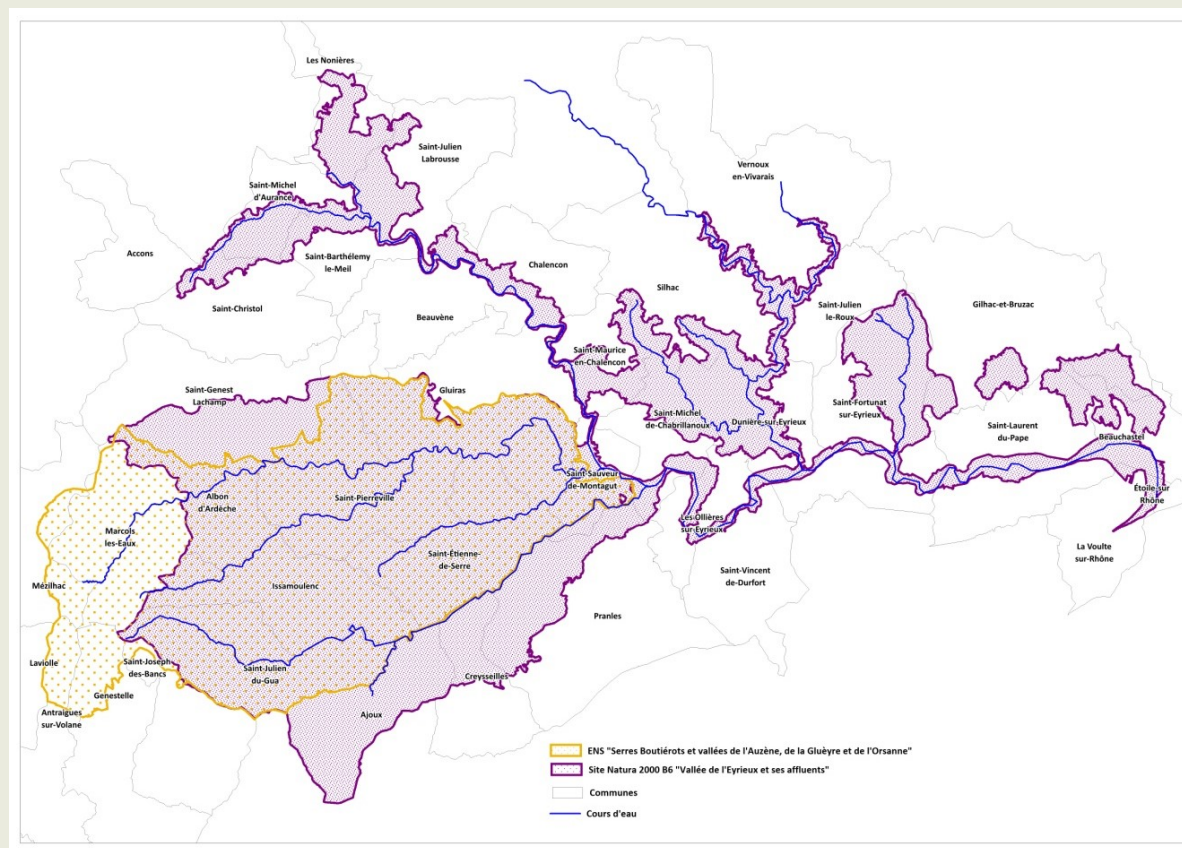
- Bilan de l'animation 2017 et 2018
- Présentation des résultats de l'étude inter-sites d'amélioration des connaissances sur les chauves-souris par la LPO
- Prévisionnel pour 2019
- Echanges et questions diverses

Rappels

■ Mutualisation

- ENS « Boutières »
 - 12 130 ha
 - 15 communes

- Site Natura 2000 « Vallées de l'Éyrieux et ses affluents »
 - 20 305 ha
 - 33 communes (dont 1 en Drôme)



Rappels

- DOCUGE validé par le COPIL en septembre 2015
- Périmètre modifié Natura 2000 B6 issu de l'étude DOCUGE a intégré le réseau en décembre 2017 (validation commission européenne)
- Structures animatrices
 - SMEC : 2011 ⇔ 2016
 - PNR MA : 2017 ⇔ aujourd'hui (Convention Cadre 2019 – Convention Ardèche Nature – 2020)
- Enjeux
 - Milieux pelousaires, zones humides, rivières de montagnes, secteurs alluviaux, ripisylves, châtaigneraies, etc.
 - Faune : Loutre, Castor, Petit et Grand rhinolophe, Murin à oreilles échancrées, Lézard ocellé, Ecrevisses à pieds blanc, Barbeau méridional, Sonneur à ventre jaune, Cordulie splendide, Azuré des orpins, Busard cendré, etc.
 - Flore : Orchidée du Castor, Ciste de pouzolz, Orchis punaise, Gagée de bohème, Illécebre verticillé, Jonc capité, Spiranthe d'été, Minuartie visqueuse, etc.

HAB.2.1.2 – Favoriser le maintien et le développement des surfaces toujours en herbe

Préservation/gestion

Suivi/connaissance

Com/Sensibilisation



Foncier/Géologie

Adm/Coordination

1

Enjeux : Préservation de milieux ouverts supports d'une flore et d'une faune remarquables

Objectif : Soutien du pastoralisme par l'apport d'aides techniques et financières aux éleveurs ayant des pratiques respectueuses des enjeux de biodiversité

- PAEC pentes et montagnes d'Ardèche 2015 2020 (procédure en cours) 
 - 23 exploitations / 1 700 ha / 700 000 € sur 5 ans
 - Mesures complémentaires
 - Prise en compte des enjeux flore / travail préparatoire à la prochaine programmation
- PPT Monts d'Ardèche 2018-2020
 - Extension du périmètre d'éligibilité 
 - Recherche d'une synergie agriculture/environnement
 - Consultation vis-à-vis de projets de création de pistes et de travaux d'ouverture
- Animation territoriale du CEN sur les pelouses sèches du BV de l'Eyrieux (partenariat)
 - La Fare (St Etienne de Serre) : enjeux flore
 - Construction du plan de gestion
- Opérations de brûlis dirigés : Enjeux biodiversité transmis au CD07 pour les parcelles concernées

5

Soutien d'une activité économique
Valorisation de pratiques et du patrimoine territorial

HAB.2.2.2 – Accompagner les agriculteurs volontaires dans une démarche de conversion AB, raisonnée ou autres pratiques alternatives

2

Préservation/gestion

Suivi/connaissance



Com/Sensibilisation

Foncier/Géologie

Adm/Coordination

Enjeu : Préserver les habitats et les espèces ordinaires et remarquables en mettant en avant leur services rendus

Objectif : Soutien et pérennisation de pratiques agricoles respectueuses des enjeux environnementaux (agro écologie) par mise en réseau, échanges sur retours d'expérience, démonstration de techniques alternatives

- Partenariat initié avec Agribio Ardèche en 2017 autour de :
 - La création d'un réseau local d'échange
 - La réalisation d'évènements d'information/sensibilisation, d'échanges techniques
 - La communication au travers de support à destination des agriculteurs 
 - La réalisation de diagnostics comprenant des propositions concrètes d'aménagement pour accueillir la biodiversité chez les agriculteurs volontaires 
- Projet en suspend
- Quelle suite ?

6


Soutien d'une activité économique dans ses différents systèmes
Valorisation du patrimoine territorial - Accompagnement de la transition

HAB.3.1.1 – Réaliser un inventaire des milieux et îlots boisés favorables à la formation d'îlots sénescents et identifier les potentialités écologiques des milieux forestiers

2

Enjeu : Cartographier et hiérarchiser les forêts du site selon des critères « vieilles forêt » en lien directs avec les enjeux écologiques

Objectif : Connaître les massifs forestiers à enjeux et initier auprès des propriétaires une démarche d'information/sensibilisation et de contractualisation

- Stage « Inventaire et caractérisation des forêts anciennes du site Natura2000 /ENS Eyrieux Boutières »
 - Accompagnement d'une stagiaire, Juliette SERRA, en Master 2 « Bioévaluation des Ecosystèmes et Expertise de la Biodiversité »
 - Territoire d'étude : 10 374 ha de forêts dont 1 950 ha de forêts présumées anciennes 
 - Base De Données Vieux arbres
- Lien avec le projet « Forêts anciennes » porté par le PNR dans le cadre de l'appel à projets biodiversité du « Massif Central » : Connaissance et préservation des forêts anciennes
- Eléments transmis à la FRAPNA 07 dans le cadre de sa mission d'inventaire collaboratif des vieilles forêts d'Ardèche
- Hêtraies de Saint Julien du Gua
- Secteur forestier du Champs de mars (gestion ONF)

Préservation/gestion

Suivi/connaissance

Com/Sensibilisation

Foncier/Géologie


Adm/Coordination

HAB.4.4.1 – Participer à la mise en œuvre d’actions en faveur des zones humides

1

Enjeu : Conservation de milieux remarquables et de leurs fonctionnalités

Objectif : Accompagner les actions en faveur de la préservation des zones humides

- Suivi/accompagnement de la stratégie Zone Humide du bassin versant de l’Eyrieux
 - ZH du Gourjatoux à Marcols les Eaux 
 - ZH des Plots à Saint-Christol
 - ZH de Saint-Michel à La Voulte-sur-Rhône (enjeux flore/étude)
 - ZH du Prè la Cour à Chalencon

- Journée d’échanges techniques proposée par le CEN RA
 - Thème abordé : Agriculture et zones humides

Préservation/gestion

Suivi/connaissance

Com/Sensibilisation

Foncier/Géologie

Adm/Coordination

ESP.1.1.3 – Assurer le maintien des milieux ouverts et l'habitat du Lézard ocellé

3

Préservation/gestion

Suivi/connaissance

Com/Sensibilisation

Foncier/Géologie

Adm/Coordination

Enjeu : Préserver une espèce classée vulnérable sur la liste rouge nationale

Objectif : Accompagner les actions en faveur de la préservation de cette espèce

- Echanges avec l'association BEED (stage en 2017)
 - Etat de la population de St Etienne de Serre
- Echanges avec l'éleveur
 - N'émet pas le souhait d'intervenir sur ces terrains (réouverture, actions sur des murets, etc.)
 - Ne s'oppose pas à ce que les naturalistes continuent de suivre l'espèce
- Quelle suite ?
 - Travail engagé avec la commune de St Etienne de Serre, en partenariat avec l'association BEED
 - Sensibilisation/communication « *j'adopte un Lézard ocellé* » / clochette pour les chats domestiques
 - Accompagnement des projets riverains : éco-lieu, restauration de murets
 - Connectivité avec des milieux favorables à l'expansion de l'espèce
 - Suivre la dynamique de l'espèce et vérifier si il n'existe pas d'autres populations à l'échelle du site

Préservation d'une espèce locale menacée, Préservation de la qualité des milieux

SUI.1.1.1 – Améliorer les connaissances écologiques sur les chauves-souris

1

Enjeu : Mieux connaître l'écologie des chauves-souris présente sur le territoire

Objectif : Mener des actions de préservation de ce groupe parapluie dans le cadre du développement durable du territoire

- Présentation de l'étude et des mesures de gestion par Stéphane VINCENT (LPO Drôme)

Préservation/gestion

Suivi/connaissance

Com/Sensibilisation

Foncier/Géologie

Adm/Coordination

SUI.1.4.3 – Améliorer les connaissances écologiques sur les micromammifères aquatiques, tout particulièrement les crossopes et le Campagnol aquatique

1

- Préservation/gestion
- Suivi/connaissance
- Com/Sensibilisation
- Foncier/Géologie
- Adm/Coordination

Enjeu : Rechercher la présence de 2 espèces et connaître leur écologie

Objectif : Mener des actions de préservation de ces espèces parapluie dans le cadre du développement durable du territoire

- Coordination et suivi du marché d'étude
- Suivi technique de l'étude

- Phase de terrain importante
 - Prospection des milieux favorables (71 stations prospectées)
 - Piégeages / analyse de pelotes de rejection
- Résultats
 - Campagnol amphibie : espèce semblant absente du site d'étude
Absence d'enjeux
 - Crossope aquatique : faible abondance / enjeux modéré



Piège Longworth



Pièges à traces



Préservation d'un groupe dit parapluie/valorisation du patrimoine naturel local
Soutien à la gestion durable de la ressource en eau

SUI.1.4.3 – Améliorer les connaissances écologiques sur les micromammifères aquatiques, tout particulièrement les crossopes et le Campagnol aquatique

1

Préservation/gestion

Suivi/connaissance

Com/Sensibilisation

Foncier/Géologie

Adm/Coordination

Enjeu : Rechercher la présence de 2 espèces et connaître leur écologie

Objectif : Mener des actions de préservation de ces espèces parapluie dans le cadre du développement durable du territoire

■ Pistes d'actions

Espèces	Enjeu local	Menaces	Priorité d'action	Actions proposées
Campagnol amphibie	Nul à très faible (non contactée)	-	3	Poursuite des actions de sensibilisation
Crossope aquatique Crossope de Miller	Modéré	Dégradation, destruction des habitats (déforestation, destruction de zones humides, comblement des canaux, eutrophisation de l'eau, pollutions aux pesticides).	1	Travaux de restauration des berges Mise en place d'un cahier des charges restrictif vis-à-vis des pompages afin de maintenir en eau les petits canaux Suppression des zones de dépôts sauvage Traitement des espèces invasives et limitation de leur dissémination
		Fragmentation du milieu	2	Equipements des berges bétonnées d'échappatoires à petites faunes
		Travaux en période de sensibilité	2	Adaptation de la période de travaux (curages, travaux forestiers dans les ripisylves...)
		Prédation	3	Education des propriétaires de chat domestique
		Mortalité par pièges (bouteilles, canettes etc)	3	Chantier de nettoyage des berges du site
		Manque de connaissances pour les <i>Neomys</i>	2	Mise en place de conventions avec les usagers locaux et analyse ADN des cadavres
		-	3	Poursuite des actions de sensibilisation

Préservation/valorisation du patrimoine local
Soutien à la gestion durable de la ressource en eau

SUI.1.6.1 – Réaliser des inventaires ciblés sur le Ciste de Pouzolz et l'Orchidée du castor
SUI.1.6.2 – Améliorer les connaissances écologiques sur la flore

1

Préservation/gestion

Suivi/connaissance

Com/Sensibilisation

Foncier/Géologie

Adm/Coordination

Enjeu : Approfondir les connaissances sur les enjeux flore du site et hiérarchiser ces enjeux

Objectif : Mener des actions de préservation et de valorisation de la flore avec le territoire

■ Suivi-participation à l'étude

- Conservatoire Botanique National du Massif Central maître d'ouvrage de ces études
- Réalisation 2017-2018
- Importante campagne de terrain
- Ciblage secteurs

■ Résultats des inventaires

- 73 taxons remarquables
- 31 protégés au niveau national ou régional
- 34 menacés (catégorie CR*, CR, EN, VU) et 23 quasi-menacés (catégorie NT) dans la liste rouge de la flore vasculaire de Rhône-Alpes.

■ Réunion partenariale de restitution et d'échanges sur les actions à mettre en œuvre

Valorisation de pratiques/activités socio-économique locales - valorisation du patrimoine local/Porter à connaissance

SUI.1.6.1 – Réaliser des inventaires ciblés sur le Ciste de Pouzolz et l'Orchidée du castor
SUI.1.6.2 – Améliorer les connaissances écologiques sur la flore

1

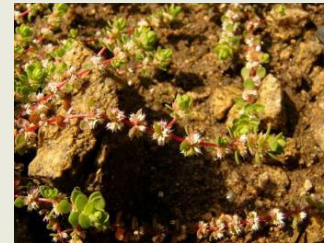
- Préservation/gestion
- Suivi/connaissance
- Com/Sensibilisation
- Foncier/Géologie
- Adm/Coordination

Enjeu : Approfondir les connaissances sur les enjeux flore du site et hiérarchiser ces enjeux

Objectif : Mener des actions de préservation et de valorisation de la flore avec le territoire

■ Actions à mettre en oeuvre

- Bilan stationnel pour une espèce
- Enquête participative pour améliorer les connaissances
↳ ciblage sur les espèces de milieux humides
- Elaboration de plans d'actions
 - Ripisylves du Rhône
 - Chaux basaltiques
- Suivi de populations
 - E. fibri, C. Pouzolzii, M. viscosa



Illecebre verticillé



Valorisation de pratiques/activités socio-économique locales - valorisation du patrimoine local/Porter à connaissance

SUI.1.6.1 – Réaliser des inventaires ciblés sur le Ciste de Pouzolz et l'Orchidée du castor
SUI.1.6.2 – Améliorer les connaissances écologiques sur la flore

1

Préservation/gestion

Suivi/connaissance


Com/Sensibilisation

Foncier/Géologie

Adm/Coordination

Enjeu : Approfondir les connaissances sur les enjeux flore du site et hiérarchiser ces enjeux

Objectif : Mener des actions de préservation et de valorisation de la flore avec le territoire

- Gestion et restauration écologique en faveur de la flore remarquable (par secteurs)
 - Forêts alluviales du Rhône
 - Prairies humides de fauche
 - Pitons basaltiques / pelouses siliceuses thermophiles 
- Autres actions mises en œuvre en faveur de la flore à enjeux
 - Enjeux flore remarquable et entretiens des routes
 - Proposition de formation des agents des routes aux enjeux flore remarquable et d'extension du périmètre de coopération avec les services d'entretien des routes départementales
 - Initiative de l'association BEED auprès du service Départemental des routes du secteur de St Sauveur-de-Montagut : notice de gestion des abords des routes
 - Travaux d'installation de containers de tri de déchets (SICTOMSED) à Albon à proximité d'une station d'A. *coriophora* / association BEED

Valorisation de pratiques/activités socio-économique locales - valorisation du patrimoine local/Porter à connaissance

SUI.2.3.1 – Mieux connaître les pratiques touristiques et sportives

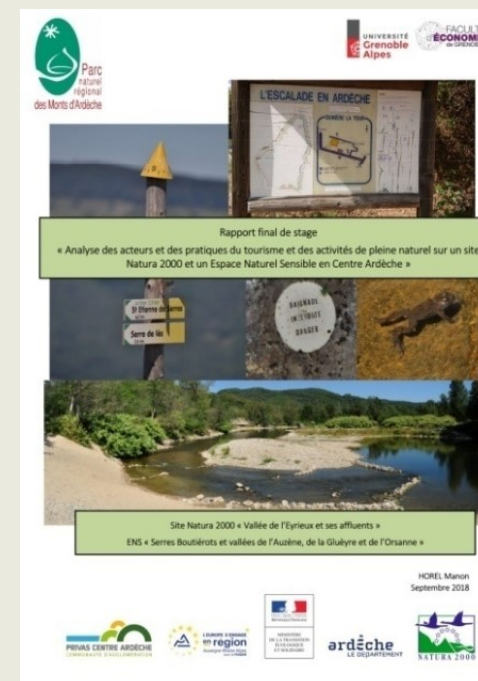
COM.2.2.1 - Analyse de la fréquentation et des interactions avec les enjeux biodiversité

Enjeu : initier une dynamique autour des enjeux de biodiversité et des pratiques touristiques et de pleine nature

Objectif : Créer un réseau d'acteurs et travailler en concertation pour la prise en compte de la biodiversité sur les secteurs à enjeux

- Accueil d'une stagiaire, Manon HOREL, en Master 2 « Economie du développement Economie territoriale et développement » sur 6 mois

- Identifier/connaître les acteurs et les pratiques de tourisme, de loisirs et de sports de pleine nature pratiqués (création d'une Base De Données)
- Faire un état des lieux entre les pratiques actuelles et les enjeux de biodiversité
- Créer une dynamique locale, sur la base de la construction d'un réseau, pour échanger sur les pratiques et les enjeux de biodiversité



Préservation/gestion

Suivi/connaissance

Com/Sensibilisation

Foncier/Géologie

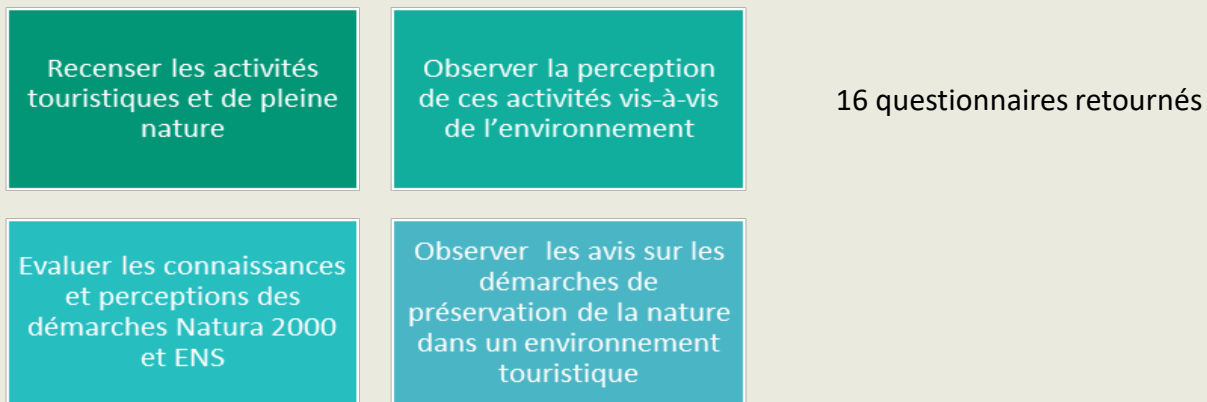
Adm/Coordination

SUI.2.3.1 – Mieux connaître les pratiques touristiques et sportives

COM.2.2.1 - Analyse de la fréquentation et des interactions avec les enjeux biodiversité

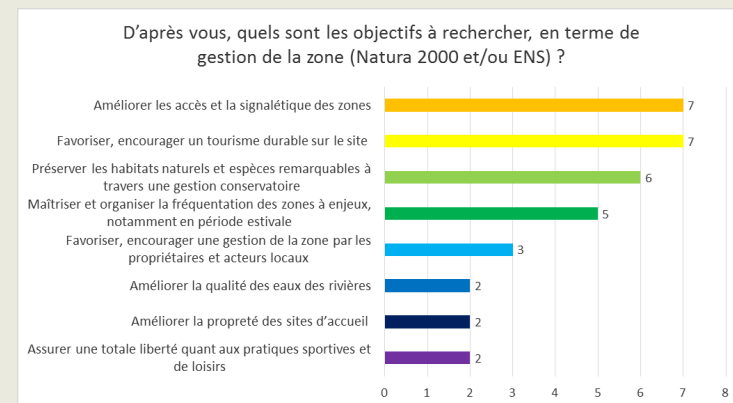
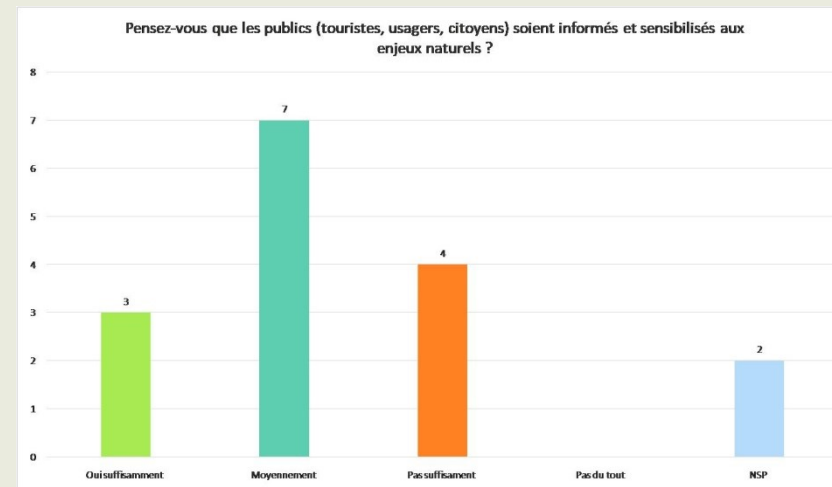
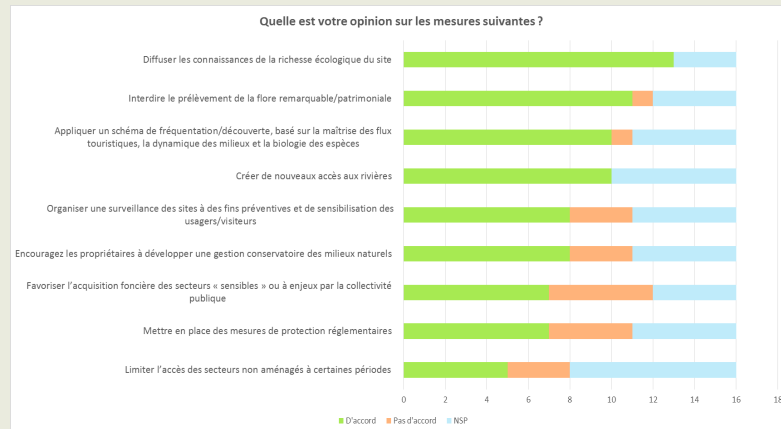
■ Méthodologie

- Consultation de la bibliographie et des personnes ressources (OT, chargés de mission Tourisme, sports de pleine nature des collectivités, AMM, FRAPNA, BEED, etc.)
- Construction d'1 questionnaire : les 39 Mairies du site d'étude destinataires



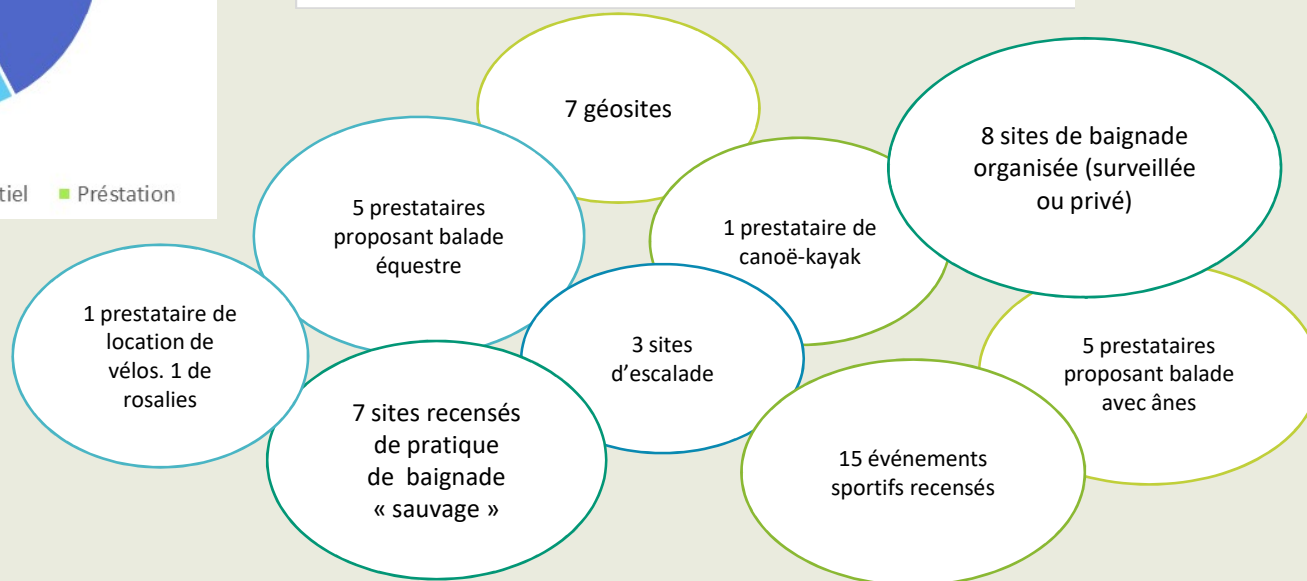
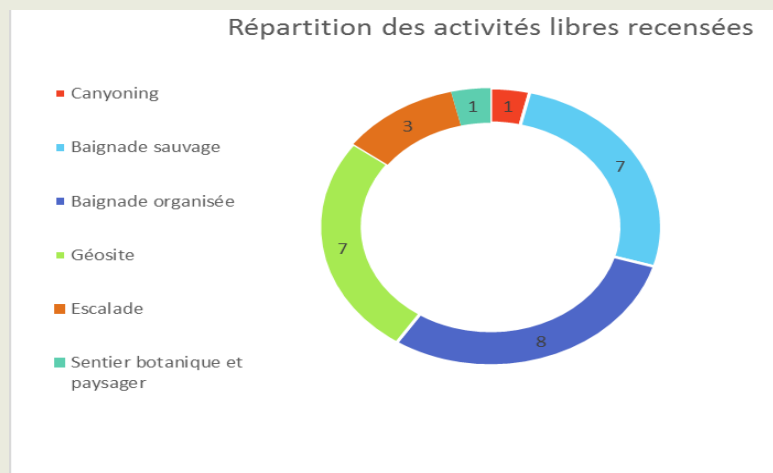
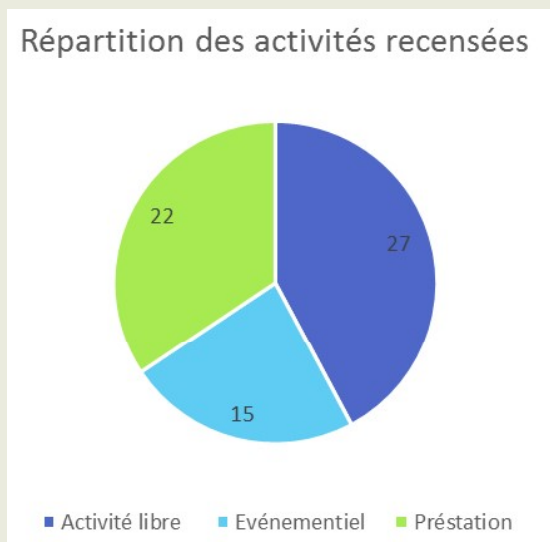
- Consultation de la base de donnée en ligne APIDAE
- Consultation des prestataires, professionnels, associations, etc. vis-à-vis de leur pratiques (activité, lieux, fréquence, nombre de participants, etc.)
- Prise en compte des enjeux du DOCUGE et superpositions des données géoréférencées à la cartographies des enjeux naturels

■ Quelques graphiques retranscrivant les retours du questionnaire



Résultats de l'étude

- 64 activités recensées



■ Résultats de l'étude


Des activités tournées vers les milieux aquatiques

- Baignade 

Une activité attractive pour le territoire

13 sites de baignades recensés (dont seulement 3 surveillés)

Des pratiques de baignade « sauvage »

- Le canoë kayak 

Une qualité des eaux parfois dégradée

Des dépôts de déchets

L'activité à l'origine de l'étude

Loisir et commerciale

Sportive

Compétitions

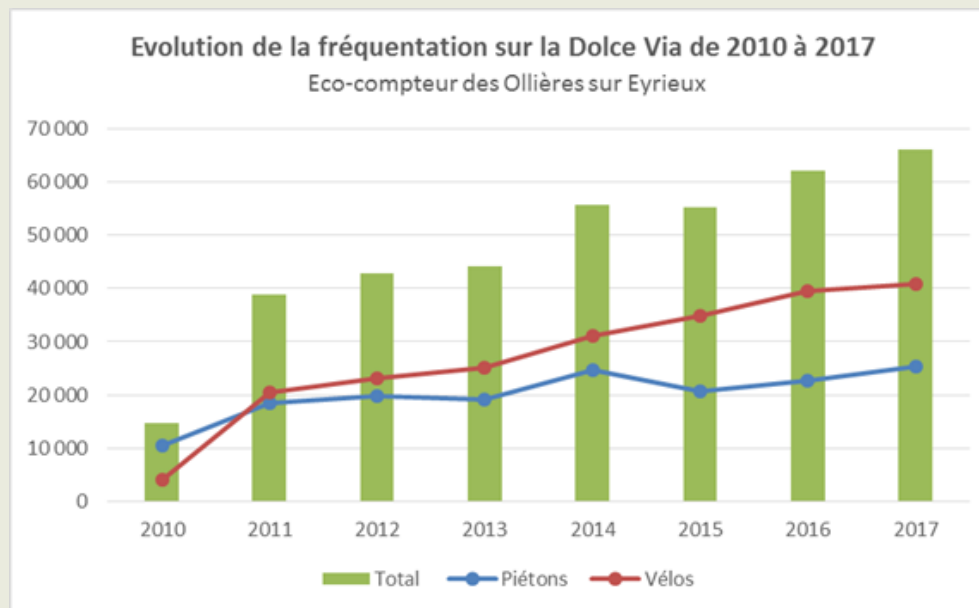
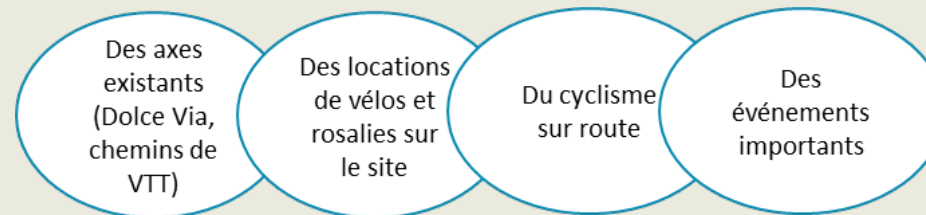
- La Randonnée aquatique



■ Résultats de l'étude

- Des activités terrestres en lien avec un dense réseau de chemins

- Les activités cyclistes 



Pratique du VTT/VTC/Vélo/Cyclo	
Données Ardèche	Données CC Val Eyrieux
11.7%	25.5%

TT/VTC/Vélo/Cyclo en Ardèche et sur la Com Com de Val Eyrieux
Source : étude Altimax pour l'Observatoire départemental du tourisme

SUI.2.3.1 – Mieux connaître les pratiques touristiques et sportives

COM.2.2.1 - Analyse de la fréquentation et des interactions avec les enjeux biodiversité

■ Résultats de l'étude

Des activités terrestres en lien avec un dense réseau de chemins

• Les randonnées

- Pédestres
- Equestres

« Oui, parfois bruyants et peu respectueux des autres utilisateurs ou riverains. Forte dégradation des sentiers ou pistes en terre. »

« Oui, cette activité n'est pas bien perçue par les citoyens (activité qui dégrade les chemins et activité bruyante). »

• Les sports motorisés

- Questionnaires aux communes

11 déclarent observer des activités motorisées
 Activités que l'on peut qualifier d'assez répandue
 Pas d'itinéraires pérennes

« Oui, si les gens sont corrects et raisonnables (vitesse, bruit, pollution) nous ne sommes pas contre. »

« Oui, perception variable selon l'usage effectué : s'ils ne sont pas nombreux, s'ils respectent les autres usagers (en ralentissant lors des croisements par exemple) je ne suis pas contre. »

SUI.2.3.1 – Mieux connaître les pratiques touristiques et sportives

COM.2.2.1 - Analyse de la fréquentation et des interactions avec les enjeux biodiversité

■ Ce qui est à retenir

- La « naturalité » du site est le support de ces activités de loisirs
- Actuellement, pas de problématique directe avérée entre les pratiques et les enjeux de biodiversité
- Néanmoins une période estivale délicate (quantité et qualité)
- Une offre touristique et d'activités de pleine aire qui, en lien avec des infrastructures qui s'aménagent et un territoire qui communique, se développe

■ Des questions persistent

- Quelles inter-actions entre baigneurs et Sonneur à ventre jaune ?
- Quelles pratiques de la randonnée aquatiques ? Des sports motorisés ?
- Quelle évolution de l'offre touristique et de loisirs de pleine nature sur ce territoire ?
- Quelle fréquentation liée à la baignade ?
- Comment organiser un réseau des acteurs du tourisme et des activités de pleine nature et des gestionnaires des milieux et de la ressource ?
- Quelle coordination ?

SUI.2.3.1 – Mieux connaître les pratiques touristiques et sportives

COM.2.2.1 - Analyse de la fréquentation et des interactions avec les enjeux biodiversité

■ Pistes d'actions

- **Concertation globale** pour une communication commune autour de la valorisation du territoire et de ses patrimoines (développement durable)
- **Concertation spécifique** autour de la « baignade » par exemple sur des enjeux spécifiques (Sonneur à ventre jaune) ou globaux (déchets, feux, etc.)



SUI.2.3.1 – Mieux connaître les pratiques touristiques et sportives

COM.2.2.1 - Analyse de la fréquentation et des interactions avec les enjeux biodiversité

Préservation/gestion

Suivi/connaissance

Com/Sensibilisation

Foncier/Géologie

Adm/Coordination

■ Pistes d'actions

- **Communication** sur les enjeux patrimoniaux sur certains sites (Docle via, sites de baignades, GR, etc.)
 - Valorisation
 - Sensibilisation
 - Panneaux
 - Kiosque
 - Brochures

**Vous entrez dans un
espace remarquable**



SUI.2.3.1 – Mieux connaître les pratiques touristiques et sportives

COM.2.2.1 - Analyse de la fréquentation et des interactions avec les enjeux biodiversité

■ Pistes d'actions

• Améliorer les connaissances / la donnée

- Pratiques motorisées (itinéraires empruntés , fréquence, etc.)
- Fréquentation / baignade – randonnées
- Randonnée aquatique (fréquence, nombre de personnes, périodes ? Où ?, etc.)

SUI.1.1.1 – Suivi de la Loutre et du Castor

2

Préservation/gestion

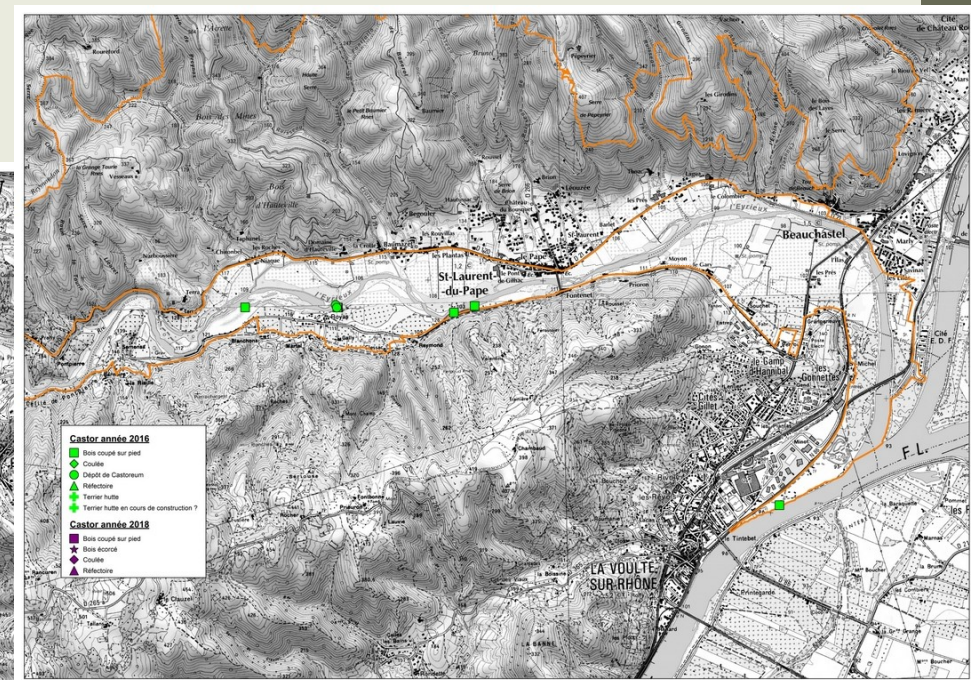
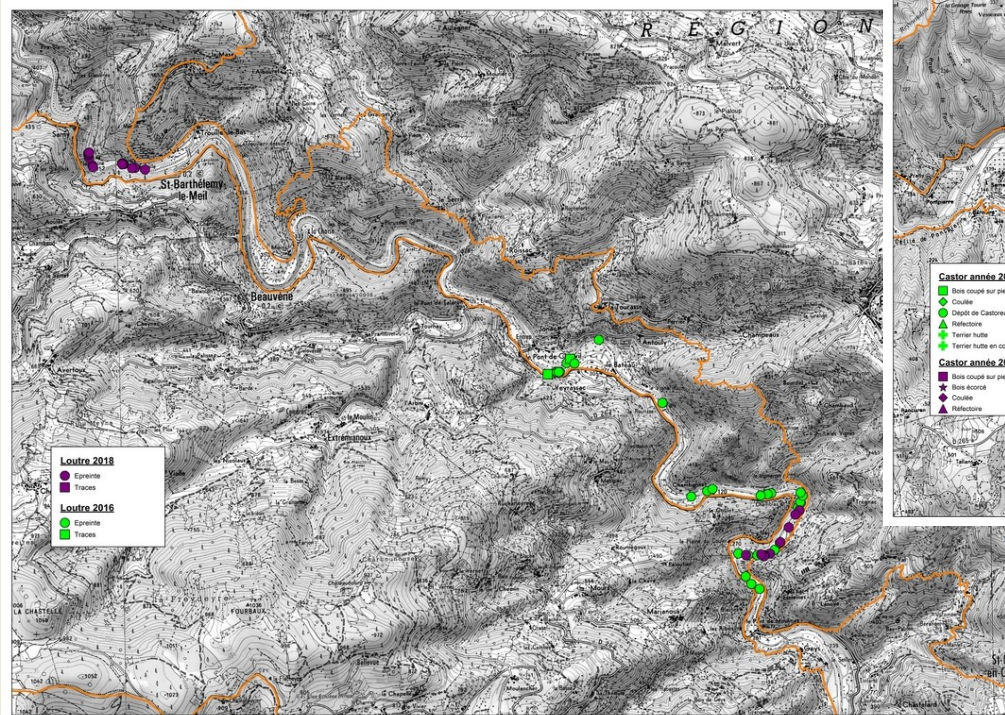
Suivi/connaissance

Com/Sensibilisation

Foncier/Géologie

Adm/Coordination

- Relevés de terrain transmis à l'ONCFS
- Journée réseau animateurs sur le suivi de la Loutre et du Castor



27

Valorisation du patrimoine / territoire

SUI.3.1.3 – Suivre les populations de la faune piscicole et astacicole

2

- Association MRM / inventaire des frayères potentielles à Alose feinte du Rhône

- 2018 : année de « reconnexion » de l’Eyrieux à la méditerranée



Tavigano – Biotope mai 2011

- 2017 : préalable à la reconnexion : inventaire des frayères potentielles à Alose feinte du Rhône
- 2018 : animation grand public sur les poissons migrateurs de l’Eyrieux migrateurs

Préservation/gestion

Suivi/connaissance

Com/Sensibilisation

Foncier/Géologie

Adm/Coordination

COM.1.1.1 – Améliorer l'appropriation des enjeux locaux de biodiversité du site par l'ensemble des acteurs et des usagers du site

1

Préservation/gestion

Suivi/connaissance

Com/Sensibilisation

Foncier/Géologie

Adm/Coordination

Enjeu : Prise en compte des enjeux de biodiversité par les habitants

Objectif : Sensibiliser, porter à connaissance la richesse et les enjeux écologiques du territoire

■ Scolaire

- Ecole sensible Genestelle/St Joseph-les-Bancs
 - Travail sur les paysages, la faune, la flore
- Appel à Projet « Eau et biodiversité » porté par le SMEC
 - 2017 : interventions auprès de 11 classes de primaire
 - 2018 : intervention auprès de 14 classes de primaire
 - Les traces des animaux, les amphibiens, la biodiversité, les écosystèmes, ...
- Collège de St Sauveur
 - Intervention auprès de 2 classes de 6ème
 - Loutre et Castor



Sensibilisation du jeune public aux enjeux du territoire
Prêt de 800 élèves sensibilisés


COM.1.1.1 – Améliorer l'appropriation des enjeux locaux de biodiversité du site par l'ensemble des acteurs et des usagers du site

1

Enjeu : Prise en compte des enjeux de biodiversité par les habitants

Objectif : Sensibiliser, porter à connaissance la richesse et les enjeux écologiques du territoire

■ Animation pour le Grand public

- Animations biotrésors 
 - Amphibiens
 - Poissons migrateurs
 - Rapaces
 - Chauves-souris

Préservation/gestion

Suivi/connaissance

Com/Sensibilisation

Foncier/Géologie

Adm/Coordination

COM.1.1.1 – Améliorer l'appropriation des enjeux locaux de biodiversité du site par l'ensemble des acteurs et des usagers du site

1

Enjeu : Prise en compte des enjeux de biodiversité par les habitants

Objectif : Sensibiliser, porter à connaissance la richesse et les enjeux écologiques du territoire

Préservation/gestion

Suivi/connaissance

Com/Sensibilisation

Foncier/Géologie

Adm/Coordination

■ Animation pour le Grand public

- Evènements
 - FEB , Festival Rhône Crussol, Fête de la science



31

Mise en valeur du territoire - accompagner le développement durable

COM.1.1.1 – Améliorer l'appropriation des enjeux locaux de biodiversité du site par l'ensemble des acteurs et des usagers du site

1

Préservation/gestion

Suivi/connaissance

Com/Sensibilisation

Foncier/Géologie

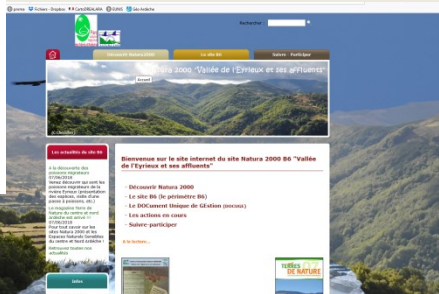
Adm/Coordination

Enjeu : Prise en compte des enjeux de biodiversité par les habitants

Objectif : Sensibiliser, porter à connaissance la richesse et les enjeux écologiques du territoire

■ Communication

- Terre de Nature, journal du Parc, site internet



Mise en valeur du territoire – accompagner le développement durable

COM.1.1.1 – Améliorer l'appropriation des enjeux locaux de biodiversité du site par l'ensemble des acteurs et des usagers du site

1

Enjeu : Prise en compte des enjeux de biodiversité par les habitants

Objectif : Sensibiliser, porter à connaissance la richesse et les enjeux écologiques du territoire

Préservation/gestion

Suivi/connaissance

Com/Sensibilisation

Foncier/Géologie

Adm/Coordination

■ Elus

- Elus Tour du Parc – Plateau de Vernoux



Elus'Tour / 3 circuits / 14h à 17h

> CIRCUIT 1 / Cœurs de villages, comment réinventer leur attractivité ?

Halte 1 : Place du temple à Vernoux / requalification de l'espace public.
Halte 2 : Saint-Jean-Chambre, création d'une nouvelle centralité, éco-hameau et station de phyto-épuration.
Halte 3 : Chalencon, création d'une zone humide et visite du village de caractère + castanaéculture

> CIRCUIT 2 / Economie sociale et solidaire, le champ des possibles

Halte 1 : Pôle d'activités du Bourget, une friche industrielle reconvertie.
Halte 2 : Vernoux - visite de la maison rénovée avec le dispositif d'aide Rénofuté
Halte 3 : Saint-Michel-de-Chabrilanoux, visite de l'Atelier bois, de la forêt à la maison.

> CIRCUIT 3 / De l'ammonite préhistorique au vélo électrique, comment mettre en valeur son patrimoine, le préserver et le partager ?

Halte 1 : Le bois du Four à Vernoux, géosite du Géoparc des Monts d'Ardeche
Halte 2 : Lac au Ramier, aménagement pour la protection du patrimoine naturel et la fréquentation touristique.
Halte 3 : Les Ollières-sur-Eyrieux, vélo électrique ou vélo classique sur la Dolce Via (30 minutes). Casque et vélo fournis. Prévoir tenue adaptée.
Halte 4 : Belvédère de Saint-Michel-de-Chabrilanoux, lecture de paysage sur la vallée de l'Eyrieux.

De 17h à 18h Rafraîchissement et goûter à Vernoux – jardin de la Salle Louis Nodon

18h : Comité Syndical – Vernoux, salle Louis Nodon

20h : Buffet - jardin de la Salle Louis Nodon
20h30 : départ de la navette



■ Tourisme, loisirs

- Chemin des Dragonnades, Géobalades

FON.1.1.1 – Réaliser des acquisitions amiables

1

Enjeu : Préservation des paysages, de la faune et de la flore

Objectif : Acquérir des parcelles où des enjeux remarquables nécessitent une gestion durable

- Echanges avec le Département sur les enjeux biodiversité de parcelles mises en vente
- Etat de l'acquisition du département sur l'ENS « Boutières »
 - Gluiras : 6,5 ha acquis
 - Saint Etienne de Serre : 3 ha acquis
- Stage « Elaboration d'un diagnostic écologique sur les parcelles départementales de l'ENS Boutières avec propositions de mesures de gestion »
 - Forêts : libre évolution (approche spécifique sous les lignes électriques)
 - Ancien près en bordure de l'Auzène : travaux d'ouverture + gestion
- Rappel de la politique foncière du Département

ANIM.1.1.1 – Mettre en oeuvre et encadrer les actions du DOCUGE

1

Enjeu : Mettre en œuvre les actions du DOCUGE et faire perdurer l'animation locale

Objectif : Animer, coordonner et suivre la logistique administrative et financière

- Programme d'actions
- Préparation des budgets
- Demandes de subvention/paiement (actions + poste)
- Suivi du temps de travail
- Rédaction bilan annuel
- Réseau Natura 2000 et ENS
- Structure (Equipe/service/projets, etc.)
- Formation QGis

Préservation/gestion

Suivi/connaissance

Com/Sensibilisation

Foncier/Géologie

Adm/Coordination

ANIM.1.1.2 – Accompagner les collectivités, les porteurs de projets et les porteurs de procédures sur le territoire

1

Préservation/gestion

Suivi/connaissance

Com/Sensibilisation

Foncier/Géologie

Adm/Coordination

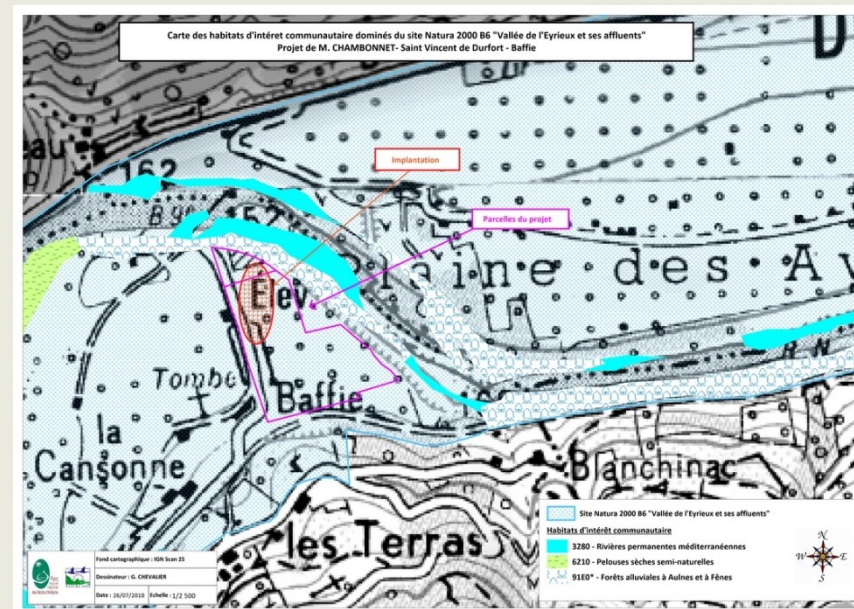
Enjeu : Accompagnement du territoire dans le développement durable

Objectif : Prise en compte des enjeux de biodiversité dans les projets de territoire

■ Accompagnement des porteurs de projets

- Evaluation d'Incidence (EI) au titre de la démarche Natura 2000 : Création de lotissements, curage de baignade sur cours d'eau, événements sportifs, Réfection de berge /Dolce Via, permis de construire, etc.
- En 2017 : 15 EI accompagnées
- En 2018 : 25 EI accompagnées
- Rencontre du Pôle relations avec les Territoires/Instructeur Application du Droit des Sols

Augmentation des demandes d'information pour la constitution d'EI N2000



Accompagnement technique - Développement durable

ANIM.1.1.2 – Accompagner les collectivités, les porteurs de projets et les porteurs de procédures sur le territoire

1

Enjeu : Accompagnement du territoire dans le développement durable

Objectif : Prise en compte des enjeux de biodiversité dans les projets de territoire

Préservation/gestion

Suivi/connaissance

Com/Sensibilisation

Foncier/Géologie

Adm/Coordination

■ Accompagnement/suivi techniques auprès des collectivités

- Aménagement du territoire
 - PLU procédure, révision, modification
 - ScoT Centre Ardèche
- Gestion de la ressource en eau
 - Suivi des études portées par le SDEA sur les scénaris envisageables pour le devenir du barrage des Collanges
 - Contrat de rivière
 - Continuité / aménagement de seuils pour la continuité écologique
 - Gestion quantitative de la ressource en eau portée par le SMEC (Bassin Versant Dunière)
 - Plan Pluriannuel de Gestion, Restauration et d'Entretien de l'Eyrieux
- Enjeux biodiversité
 - Coordination pour la réussite de la reproduction du Faucon Pèlerin à Chalencon

ANIM.1.1.2 – Accompagner les collectivités, les porteurs de projets et les porteurs de procédures sur le territoire

1

Enjeu : Accompagnement du territoire dans le développement durable

Objectif : Prise en compte des enjeux de biodiversité dans les projets de territoire

Préservation/gestion

Suivi/connaissance

Com/Sensibilisation

Foncier/Géologie

Adm/Coordination

■ Suivi et échange techniques autres

- COPIL Contrats de rivière Ouvèze et Eyrieux Embroye et Turzon
- Rencontre Communauté de communes Val'Eyrieux
- Association des riverains de la Gluèyre (projet de contrat Natura 2000)
- Projet de réhabilitation d'anciennes carrières avec valorisation piscicole (AAPPMA l'EYGA, FDP07)
- Rencontre Compagnie Nationale du Rhône
- Participation à la Commission Départementale des Espaces, Sites et Itinéraires
- Etc.

- Poursuite des dynamiques et projets initiés (actions résultantes des études/stages présentées)
 - Flore (agriculture, entretien des routes, etc.) – partenariat CEN RA / Association BEED / CA 07
 - Faune (Chauves-souris, poissons migrateurs, Loutre, Castor, etc.)
 - Communication, information, sensibilisation : scolaires, animations biotrésors, évènements grand public
 - Accompagnement technique des porteurs de projet et du territoire

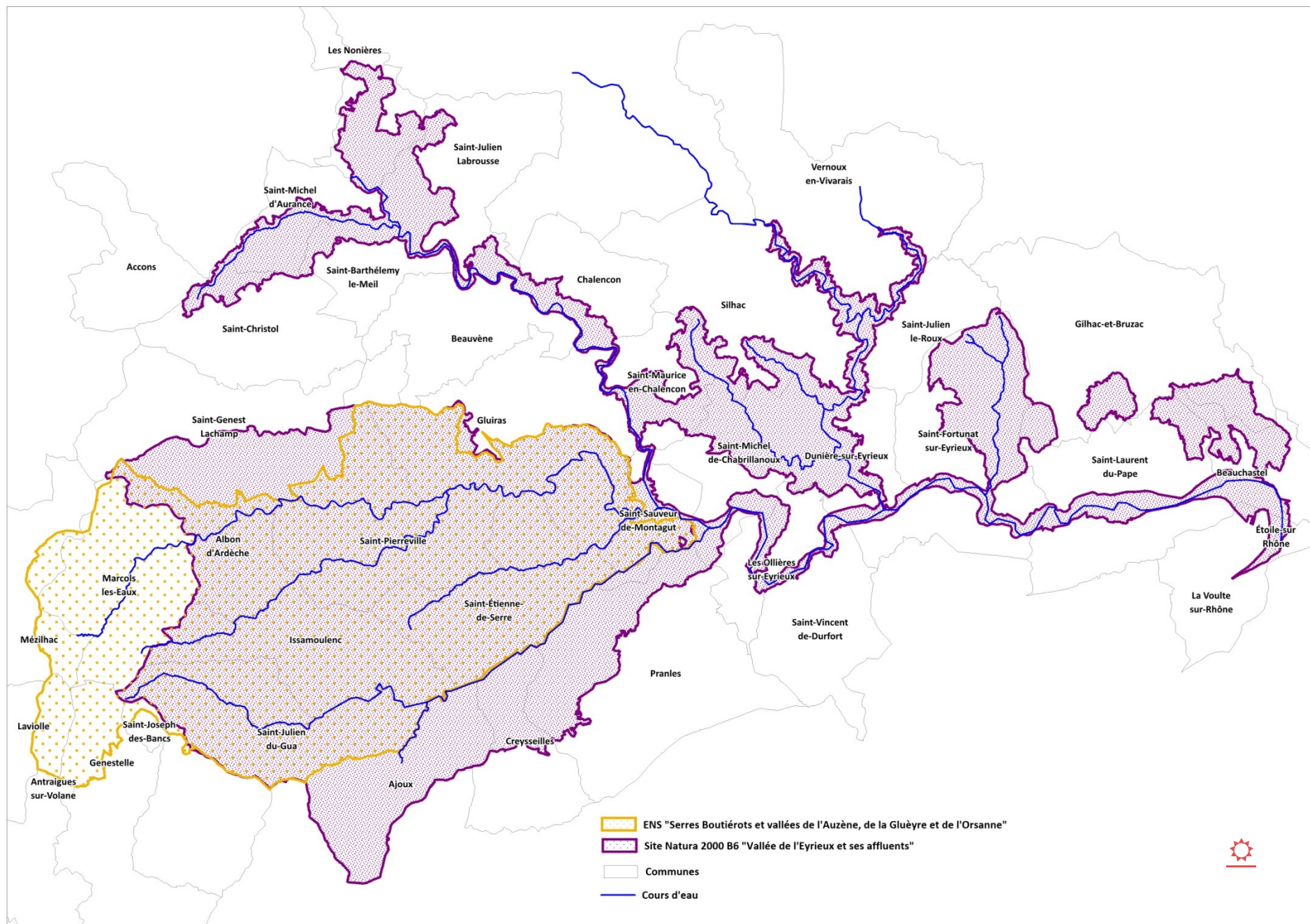
- Les points spécifiques :
 - Etude d'amélioration des connaissances sur le Busard cendré (LPO)
 - Etude d'amélioration des connaissances sur les odonates (FRAPNA07)
 - Stage d'amélioration des connaissances écologiques sur les lépidoptères



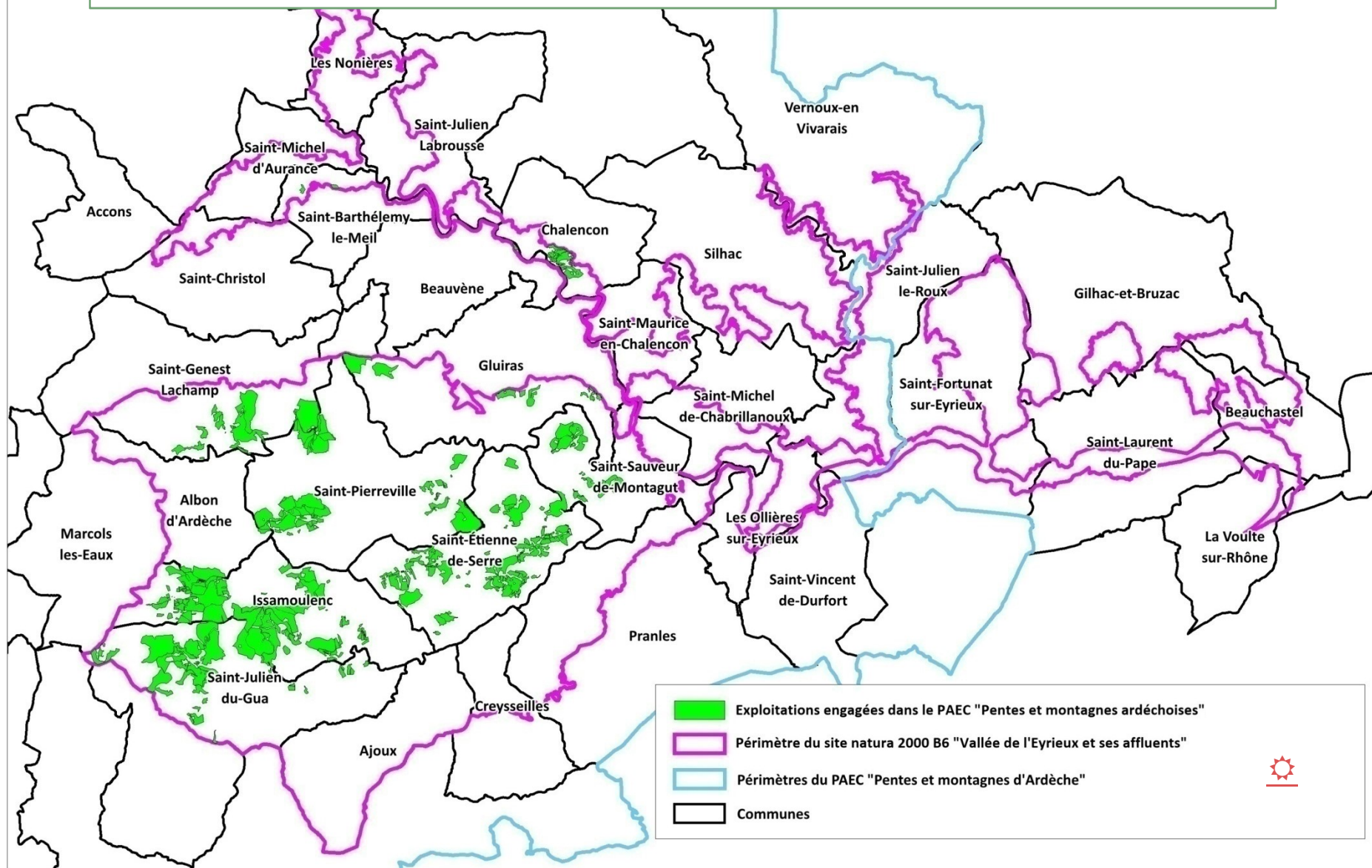
**MERCI POUR
VOTRE ATTENTION**

Pour plus d'information, n'hésitez pas :



**Guillaume CHEVALIER
Chargé de mission Natura2000 et ENS « Eyrieux - Boutières »
PNR des Monts d'Ardèche
Pôle de proximité de la CAPCA – LES OLLIERES SUR EYRIEUX
06 16 70 46 88 / gchevalier@pnrma.fr**

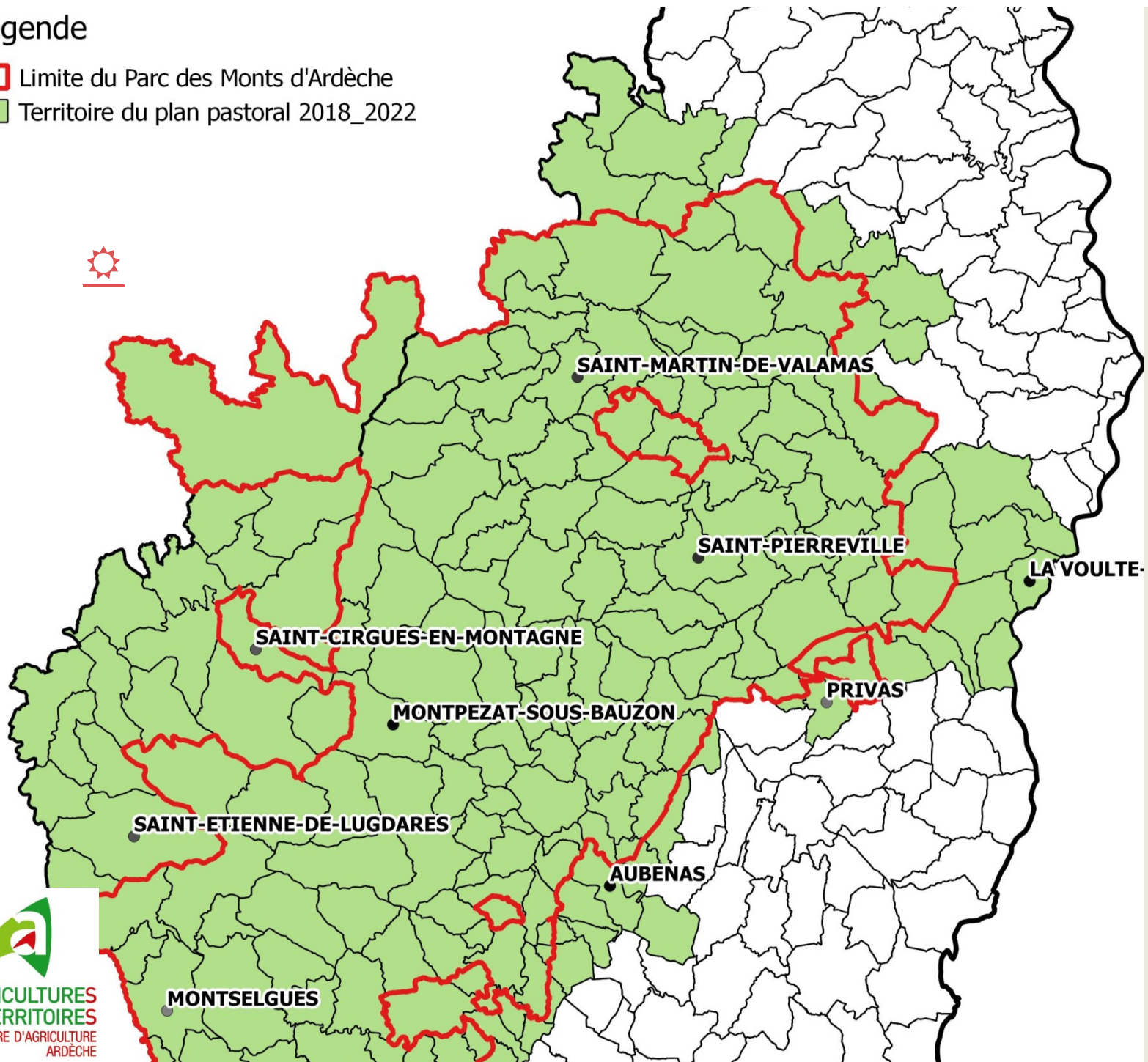


Exploitations agricole du site Natura 2000 B6 engagées dans le PAEC Pentes et Montagnes d'Ardèche



Légende

-  Limite du Parc des Monts d'Ardèche
-  Territoire du plan pastoral 2018_2022





ARBORICULTEURS ET MARAÎCHERS : LA BIODIVERSITÉ, QUELS ATOUTS POUR MA FERME?

En quoi la biodiversité peut-elle influencer le sol, mes rendements, la lutte contre les maladies et ravageurs? Et contribuer à rendre mon paysage plus fertile?

Comment connaître la biodiversité sur ma ferme ?

Comment protéger et stimuler la

Aujourd'hui, nous vous proposons des clés et des outils pour répi

Contexte

Les systèmes agricoles sont complexes. Leurs composantes interagissent ensemble et avec leur environnement proche, souvent sans que l'on comprenne comment.

En 25 ans, la baisse des effectifs d'oiseaux communs agricoles a été estimée à 32%. Les causes majeures de ce déclin sont les pratiques agricoles intensives, l'homogénéisation et la destruction des habitats. Des récents travaux ont permis de mettre en évidence que les changements de pratiques avaient le potentiel de mitiger les effets négatifs du changement climatique sur les communautés d'oiseaux. Concilier production agricole et biodiversité est une préoccupation majeure. D'autant plus que la biodiversité apporte des services écosystémiques à la production agricole.

Le développement des territoires prend en compte les enjeux environnementaux comme la préservation de la biodiversité et le maintien des paysages. Le mode de production en AB répond à ces attentes. Aujourd'hui, les retours d'expériences d'agriculteurs en AB en matière de services rendus par la biodiversité diffusent.

Objectifs

- En 2017**
- Mettre en place et animer un réseau de maraîchers et d'arboriculteurs volontaires bio et non bio pour suivre et observer la biodiversité sur leur ferme
 - Suivre la biodiversité des exploitations volontaires sur les sites Natura 2000 et ENS
 - Diffuser et vulgariser les retours d'expériences et les résultats de la recherche autour de l'évolution des pratiques
 - Communiquer et échanger sur les enjeux agricoles et de biodiversité du territoire auprès des citoyens et des agriculteurs,
 - Communiquer sur les résultats 2017 et les interactions entre agriculture et biodiversité
 - Encourager les bonnes pratiques agro-écologiques, mettre en évidence la valeur ajoutée de la biodiversité sur ma ferme en arboriculture et maraîchage.
- A long terme**
- Former et informer, vulgariser et diffuser les retours de terrains et les résultats de la recherche auprès des acteurs du territoire
 - Animer le réseau, mettre en valeur les actions en faveur de la biodiversité
 - Évaluer les services écosystémiques de la biodiversité aux cultures et l'efficacité d'un aménagement paysager ou d'une pratique sur ces services écosystémiques
 - Faire le lien avec la préservation des habitats et de la faune et de la flore
 - Encourager les pratiques favorables
 - Contribuer à la mise en place de l'opération refuge chauve-souris




VALLEE DE L'EYRIEUX

LA BIODIVERSITÉ, ALLIÉE DE MA PRODUCTION ARBORICOLE, MARAÎCHÈRE, PETITS FRUITS ET PPAM





MERCREDI 10 MAI 2017 - 18H00
St Sauveur de Montagut
 - Salle du Manoulier -

Programme de la soirée

18h00
Suivre et accueillir la biodiversité sur mes parcelles en vallée de l'Eyrieux

18h30
Accueil de la biodiversité en milieu agricole dans la plaine de Valence
 Brice LEMAIRE - Agribio26 et Cindie ARLAU - Ligue de Protection des Oiseaux 26

Ferme du Grand Laval (Montélier 26)
 Sébastien BLACHE - Arboriculture

20h00
Suite des di






PAYSANS, PAYSAGE, regards croisés en vallée de l'Eyrieux

Sur le terrain, analyse visuelle et sensorielle, perception paysagère de l'espace agricole, contribution des espaces agricoles à la biodiversité et interactions

Vous avez une production maraîchère, PPAM, petits fruits ou arboriculture en vallée de l'Eyrieux ?

Regards croisés sur la biodiversité

« Lecture de paysage »

Mardi 28 novembre 2017 à partir de 9h30 jusque 15h — repas partagé

INTERVENANTS :

Laurence Julliar du Conservatoire d'espaces naturels de Rhône Alpes.

LIEUX :

Rendez-vous à 9h30 à Saint-Fortunat-Sur-Eyrieux, place René Cassin

INSCRIPTION OBLIGATOIRE avant le vendredi 24 novembre à Agri Bio Ardèche - 07 89 43 39 44 / 04 75 64 82 96 — co-voiturage possible






Au programme

A partir de 10h00, 1^{er} site situé à Saint-Fortunat-sur-Eyrieux : regards croisés sur ce paysage ; présentation des grandes lignes du diagnostic des interactions entre agriculture et biodiversité de la ferme ; témoignage de l'agriculteur, échanges et questions.

A midi repas partagé. Le Moulinor, Saint-Sauveur de Montagut.

A partir de 13h30, 2^d site d'observation situé à Pont de Chevill : présentation des grandes lignes de l'enquête "biodiversité en vallée de l'Eyrieux", échanges et questions ; regards croisés sur ce paysage.

La biodiversité en vallée de l'Eyrieux, ça se voit ? : c'est le paysage, c'est beau. Et ça se sent : c'est, je au p en-ître. C'est aussi lié à la complexité, à un système et des éléments du paysage qui se complètent. Ce sont aussi les mots de la diversité : cultures, espèces, habitats, faune, flore et surtout les insectes. Citations de l'enquête : « La base, c'est le sol, la base du vivant, la biodiversité est un atout pour l'Ardèche et c'est normal car l'Ardèche est une exception. »

* d'après un circuit mené par Agri Bio Ardèche en Juin et 2017.

La biodiversité, un atout pour ma production en Vallée de l'Eyrieux?

Agri Bio Ardèche et la démarche Natura 2000 portée par le PNIR des Monts d'Ardèche arimer : un projet pour renforcer les interactions entre agriculture et biodiversité dans les fermes volontaires de la vallée de l'Eyrieux.

Vous souhaitez avoir une idée de l'état de biodiversité sur votre ferme ? des interactions potentielles avec votre production / travailler sur les liens entre auxiliaires et ravageurs des cultures / suivre la biodiversité fonctionnelle et la renforcer ?

Contacts — Agri Bio Ardèche : Carole Tonin — 04.75.64.82.96 — tonin.agribioardeche@corabio.org / Natura 2000 : Guillemette CHEVALIER — 04.75.30.66.70 — gchevalie@parc-monts-ardèche.fr

AGRICULTURE ET BIODIVERSITE

Diagnostic paysager GAEC de Mirabel
Châteauneuf de Vernoux - Hameau de Mirabel

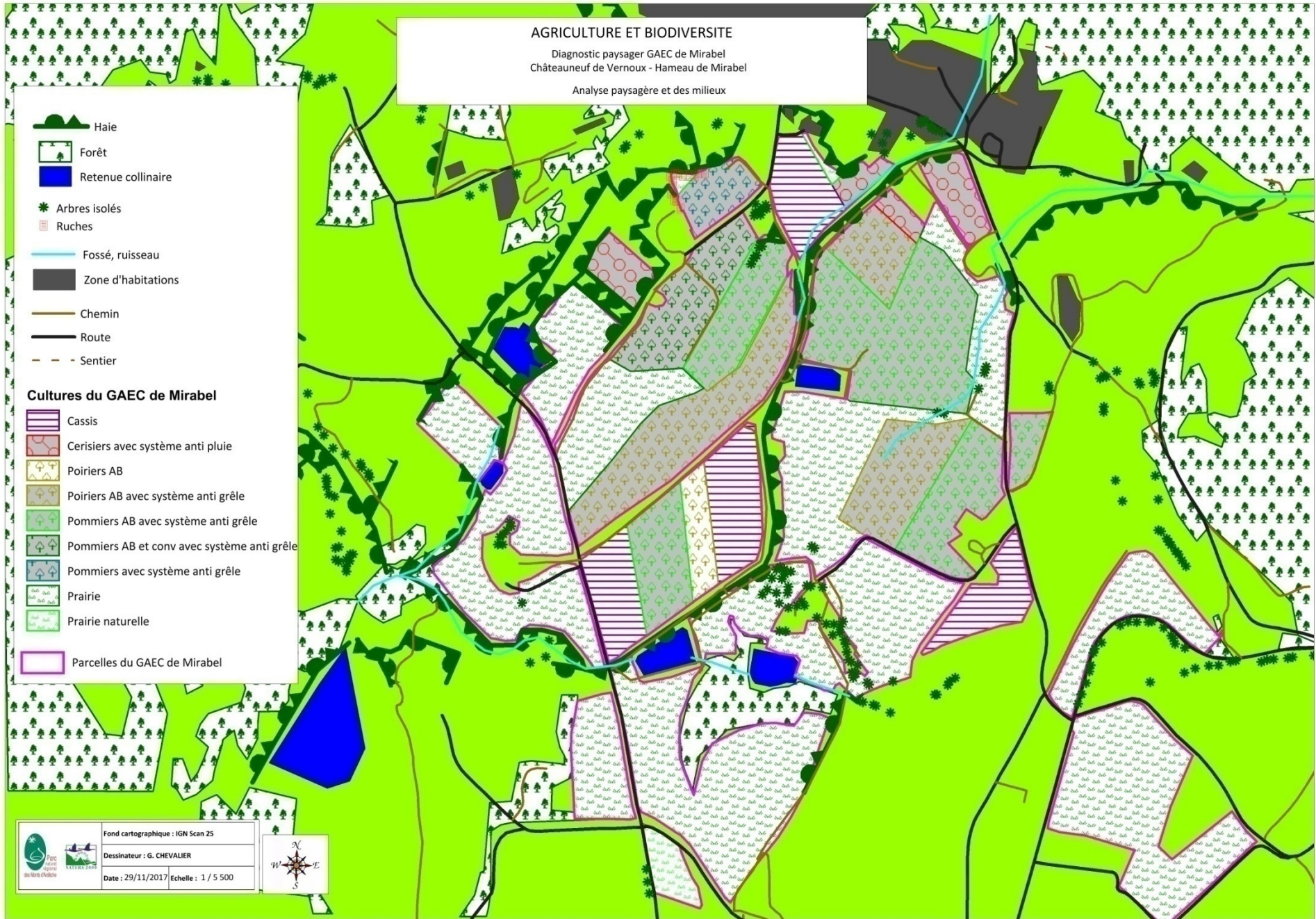
Analyse paysagère et des milieux

- Haie
- Forêt
- Retenue collinaire
- Arbres isolés
- Ruches
- Fossé, ruisseau
- Zone d'habitations
- Chemin
- Route
- Sentier

Cultures du GAEC de Mirabel

- Cassis
- Cerisiers avec système anti pluie
- Poiriers AB
- Poiriers AB avec système anti grêle
- Pommiers AB avec système anti grêle
- Pommiers AB et conv avec système anti grêle
- Pommiers avec système anti grêle
- Prairie
- Prairie naturelle
- Parcelles du GAEC de Mirabel

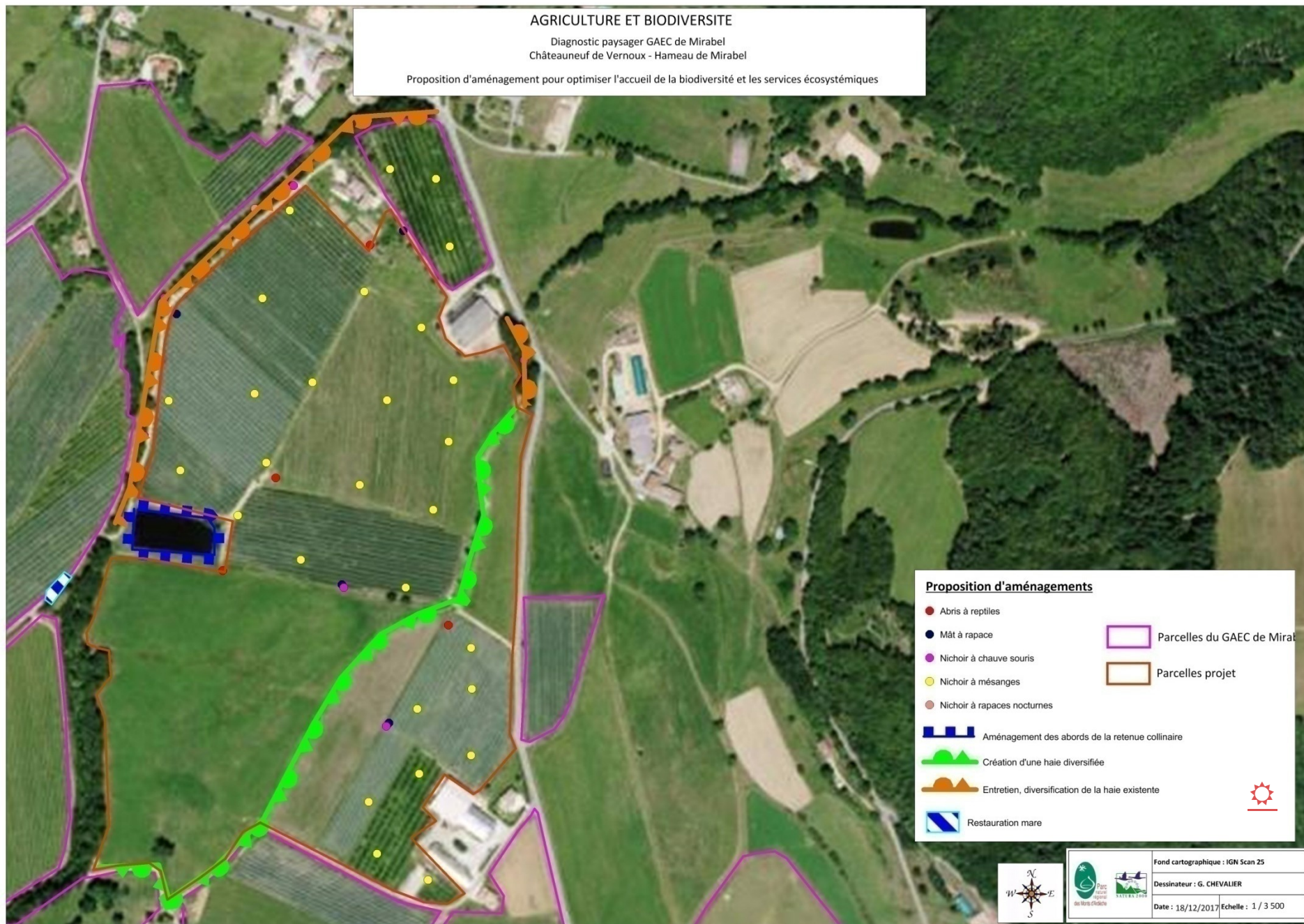
Fond cartographique : IGN Scan 25
Dessinateur : G. CHEVALIER
Date : 29/11/2017 Echelle : 1 / 5 500



AGRICULTURE ET BIODIVERSITE

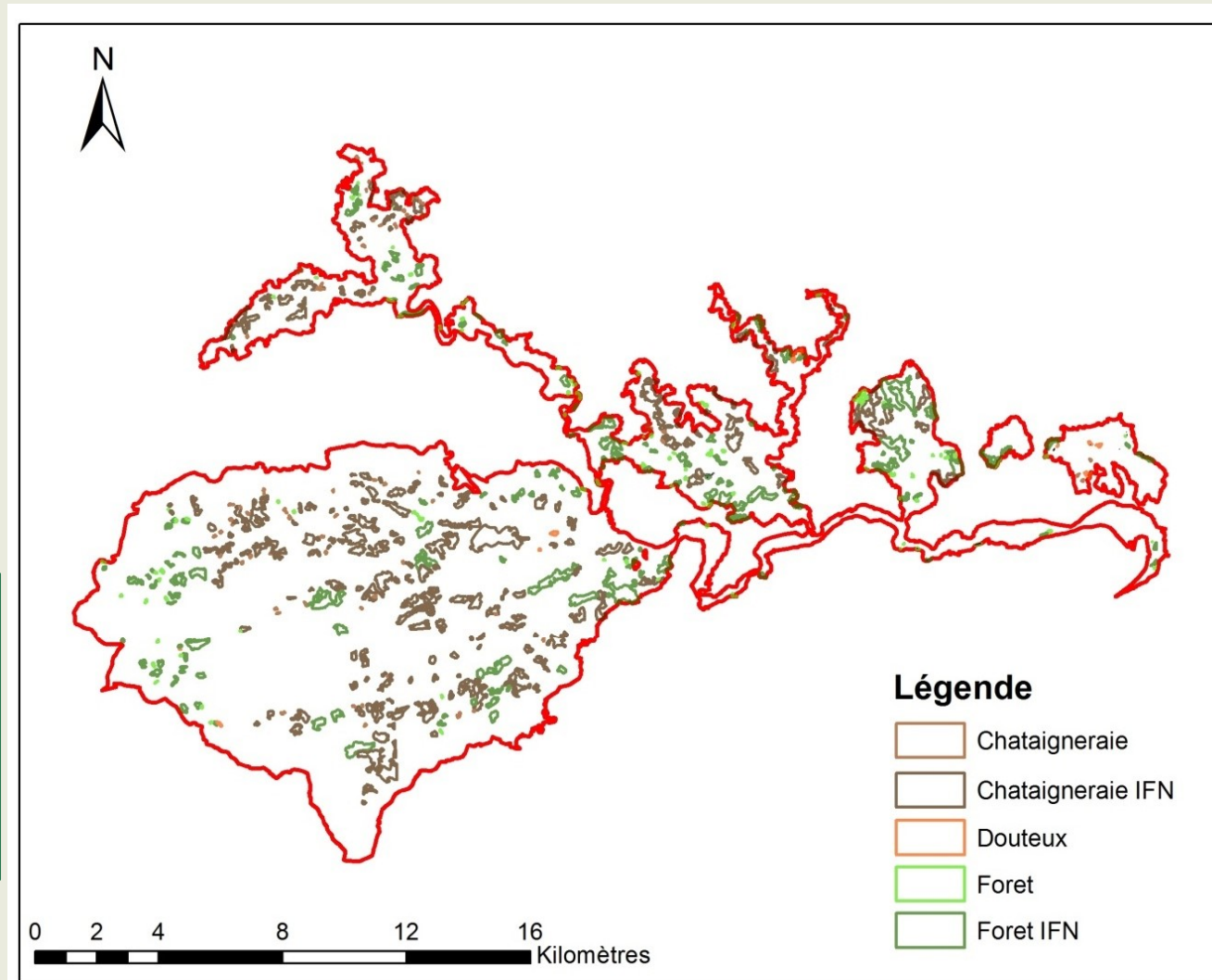
Diagnostic paysager GAEC de Mirabel
Châteauneuf de Vernoux - Hameau de Mirabel

Proposition d'aménagement pour optimiser l'accueil de la biodiversité et les services écosystémiques



92 % des forêts se situent sur des pentes comprises entre 10 et 30 °

59 % des forêts se situent entre 300 et 700 m d'altitude



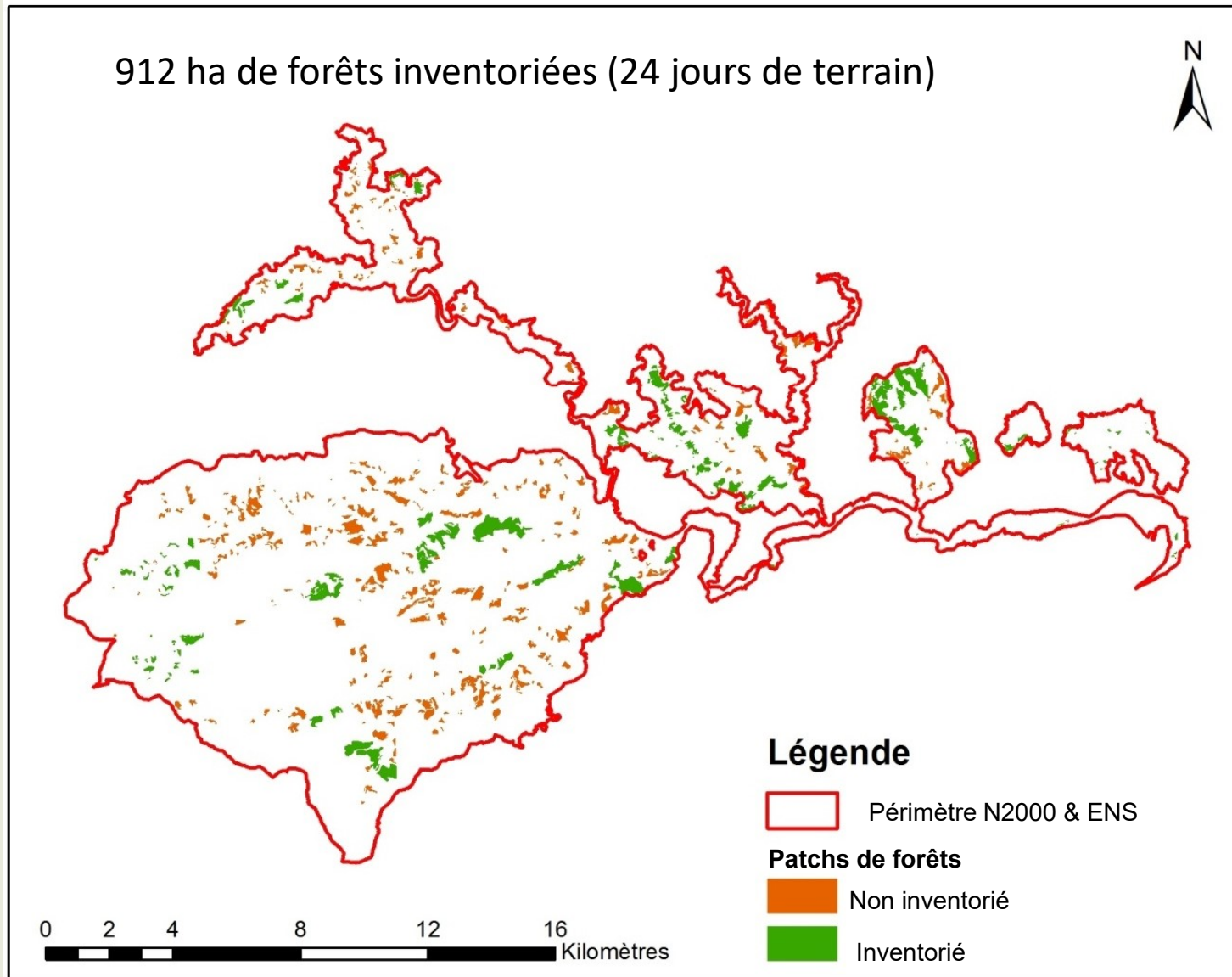
1950 hectares de forêts présumées anciennes

→ **9.6%** de la surface totale du site B6

47.5 % des patches ont été inventoriés

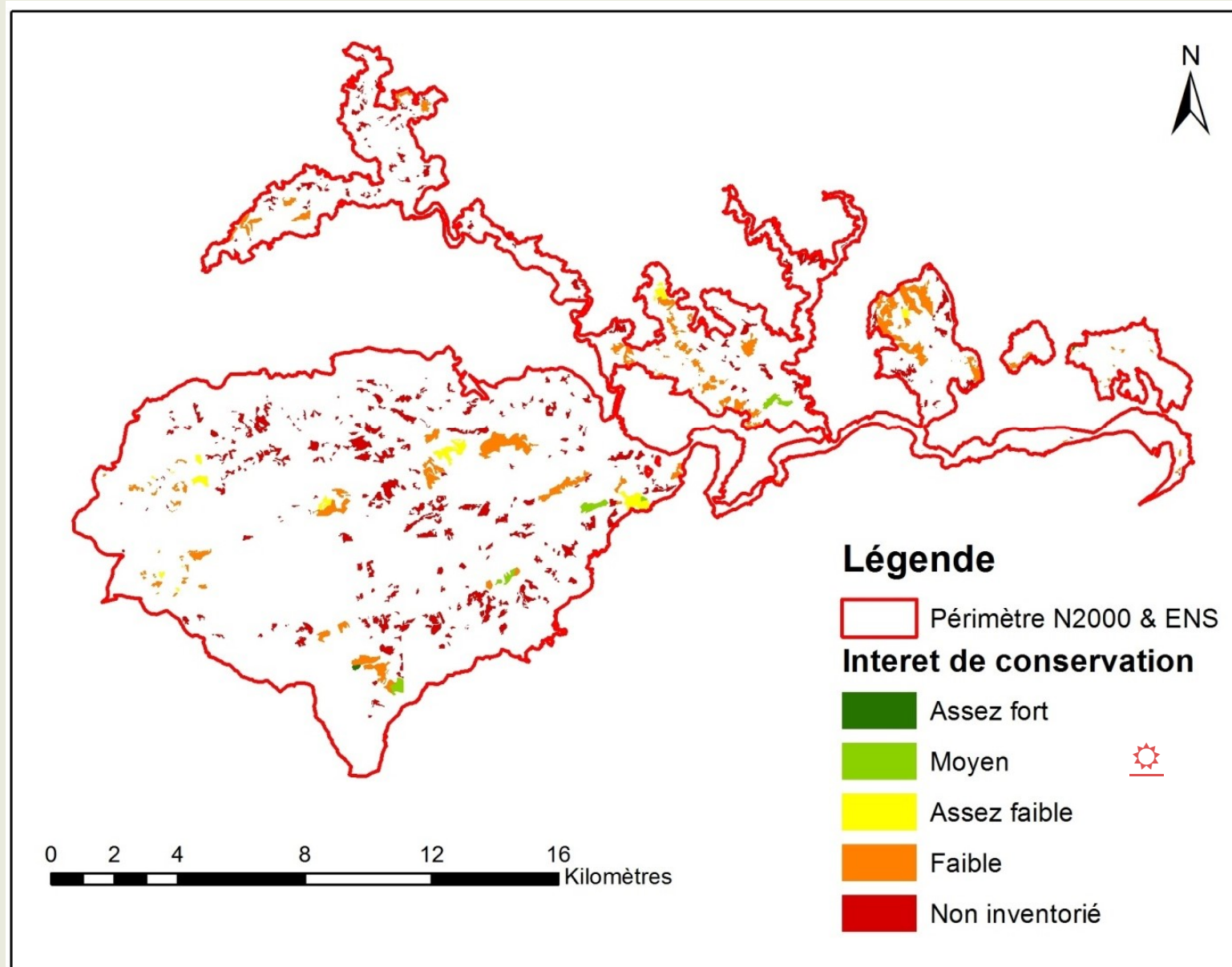
195 stations inventoriées en 24 jours de terrain, soit 8 stations/jour en moyenne

912 ha de forêts inventoriées (24 jours de terrain)



Seulement **2** patches présentent un intérêt de conservation

Nombre faible de stations composées de GB et TGB



ZH du Gourjatoux

COMMUNES DE
MARCOLS LES EAUX (ARDECHE, 07)



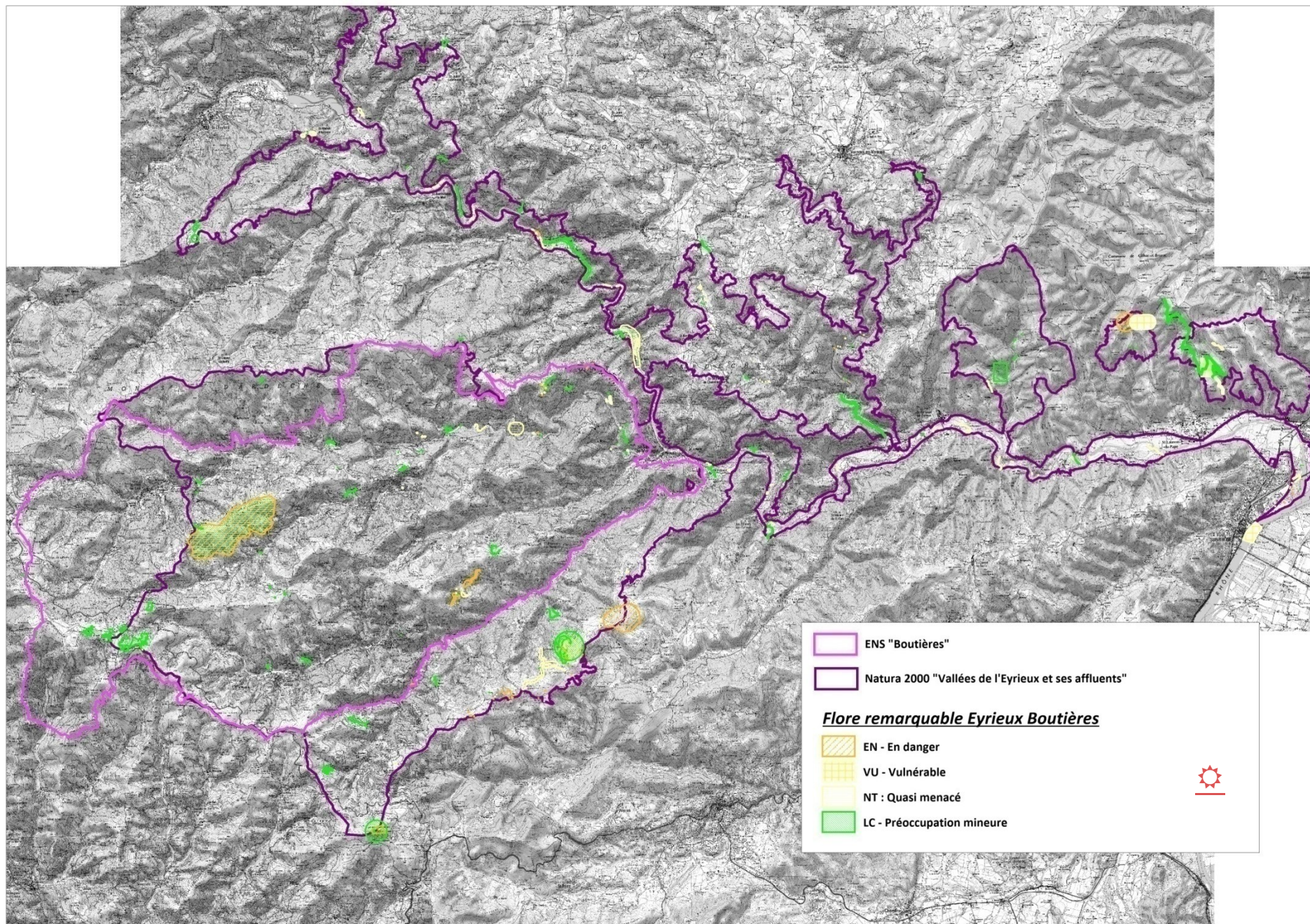
Cahier des clauses techniques particulières (CCTP)

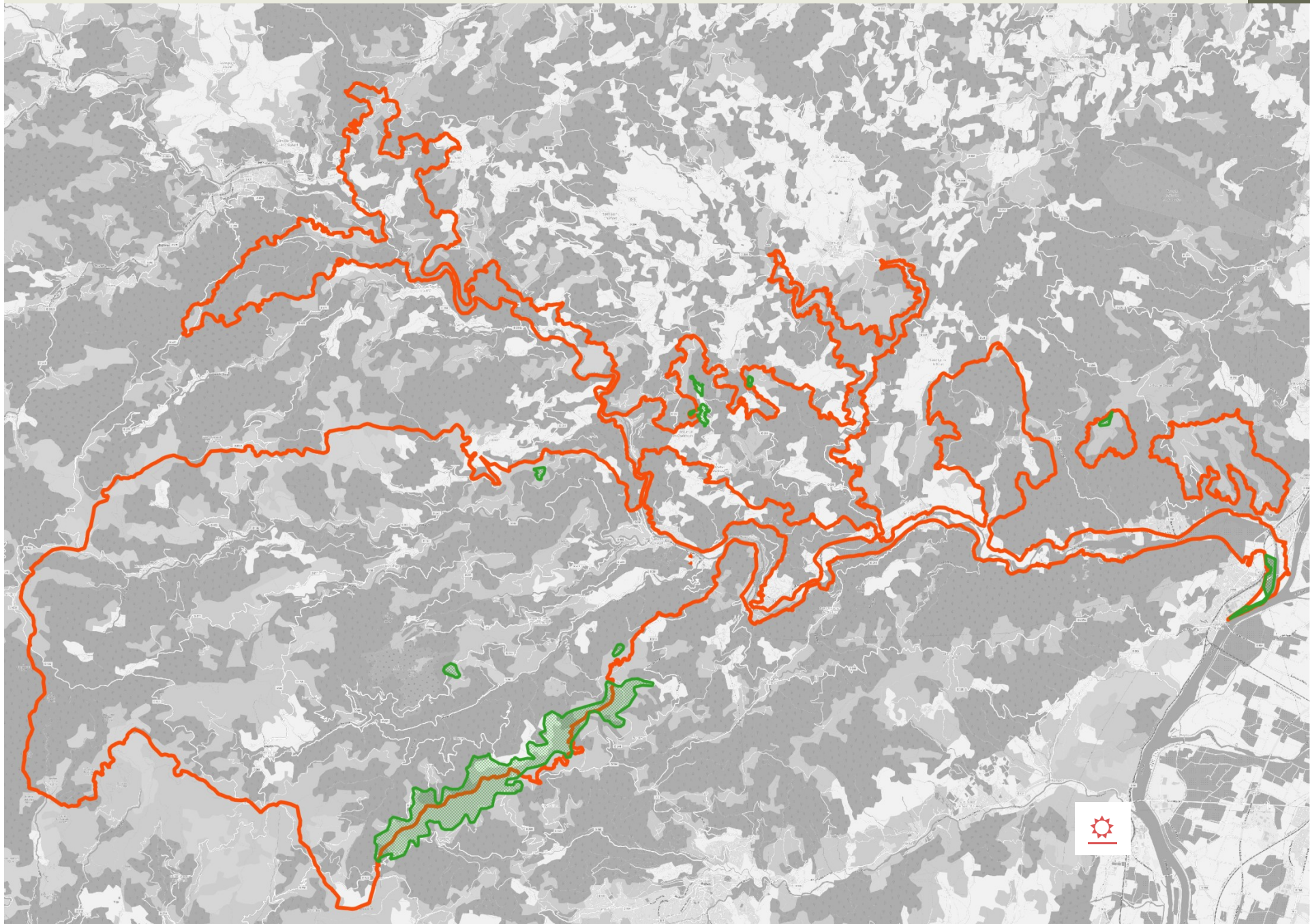
NOTICE DE GESTION DE MILIEUX HUMIDES



Notice de gestion zone humide
Commune de Marcols-les-Eaux (07)









Orchis à fleurs lâches



Sérapia langue

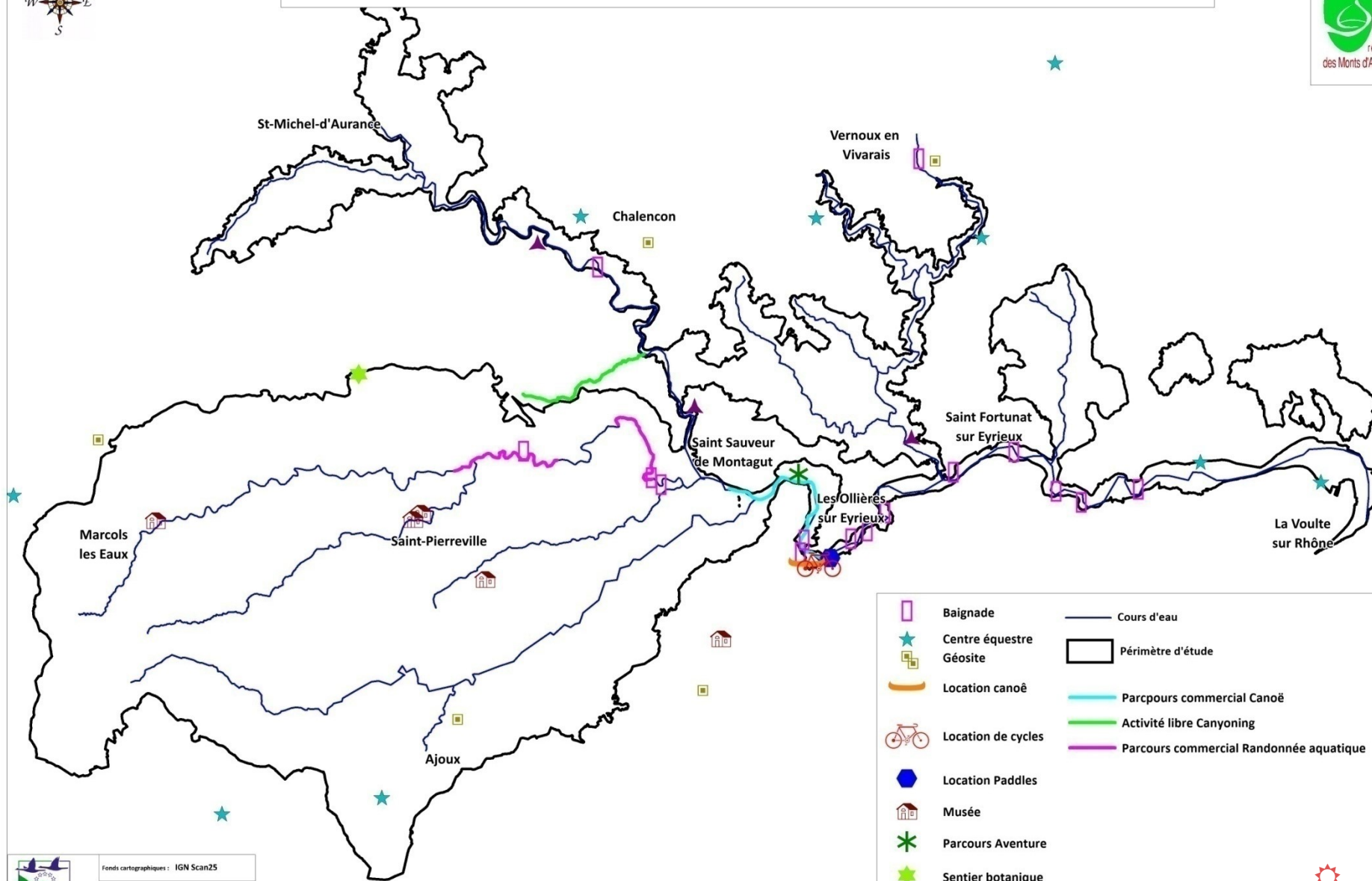


Oenanthe à feuilles de Peucedan

© M. GRIVAUD-DDT Ardèche



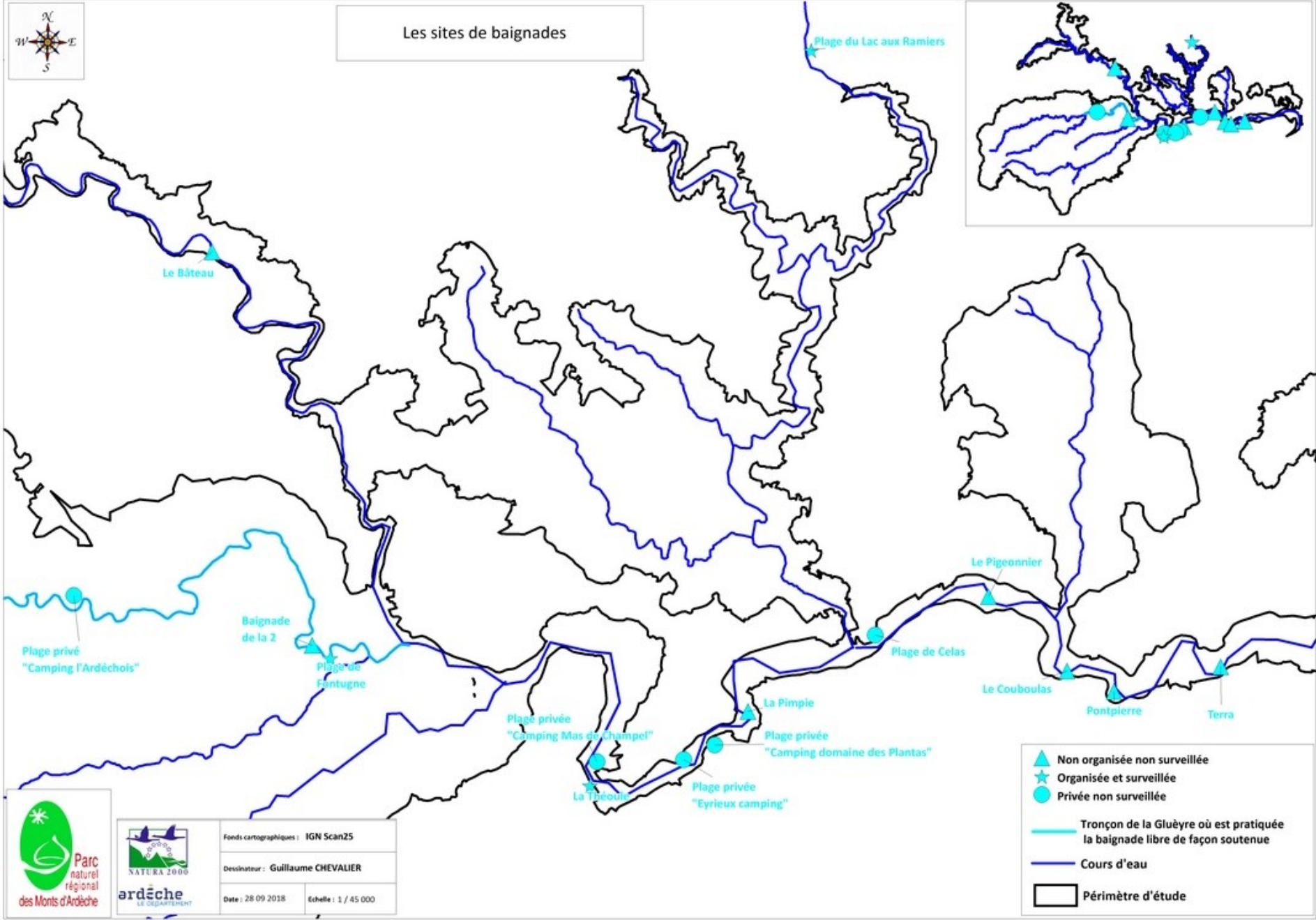
Diversité de l'offre touristique et d'activités de pleine nature du et à la proximité du site d'étude



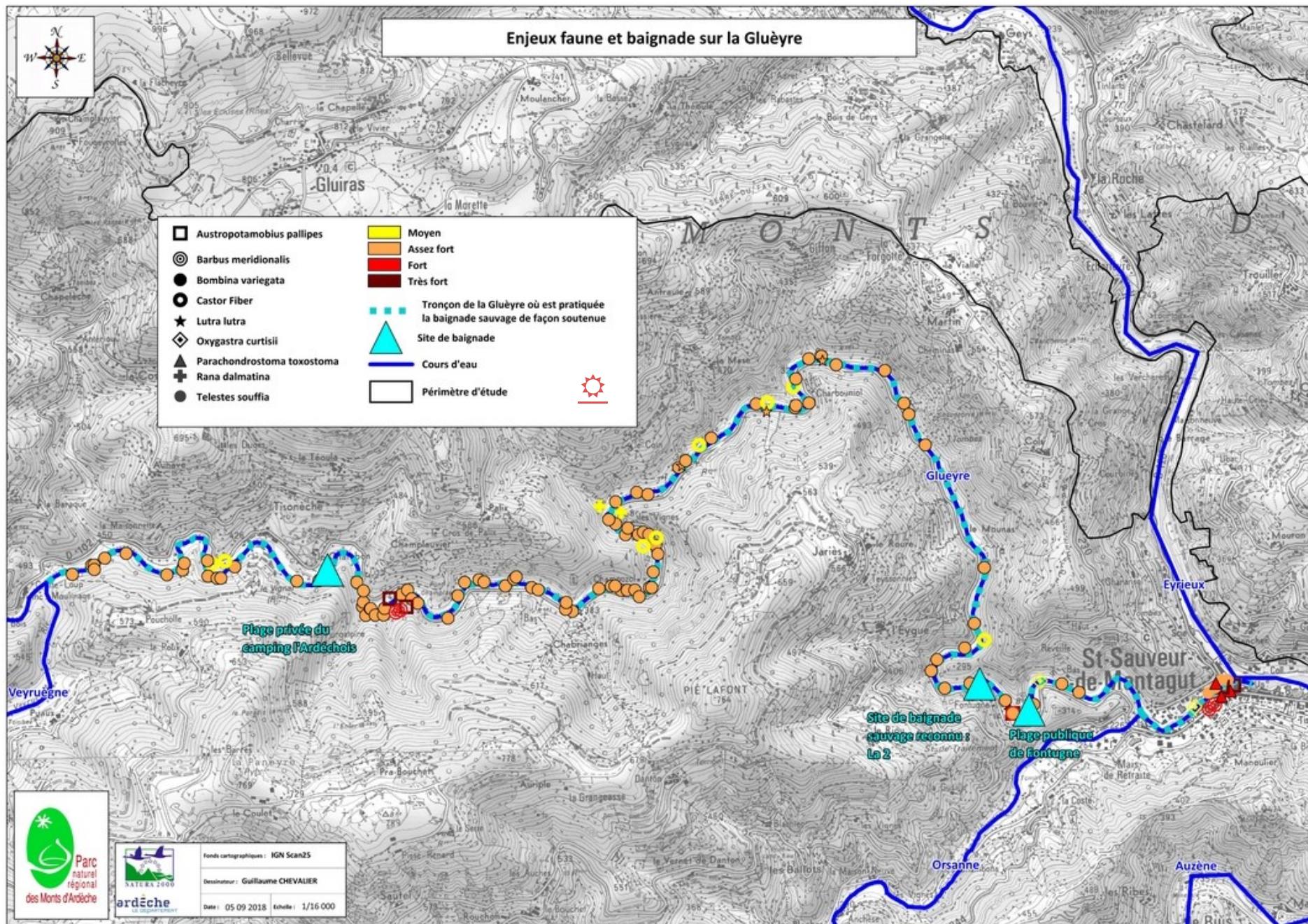
Fonds cartographiques : IGN Scan25
 Dessinateur : Guillaume CHEVALIER
 Date : 31.08.2018 Echelle : 1/90 000



Les sites de baignades

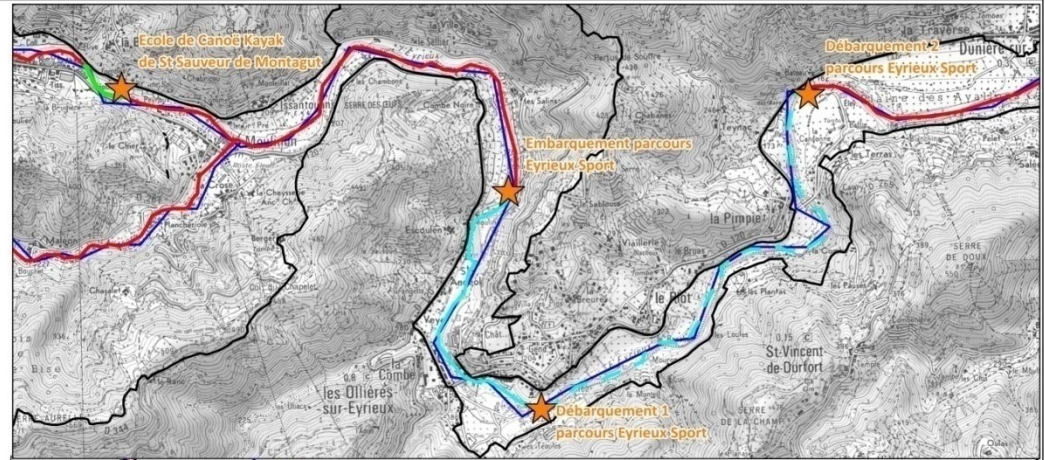
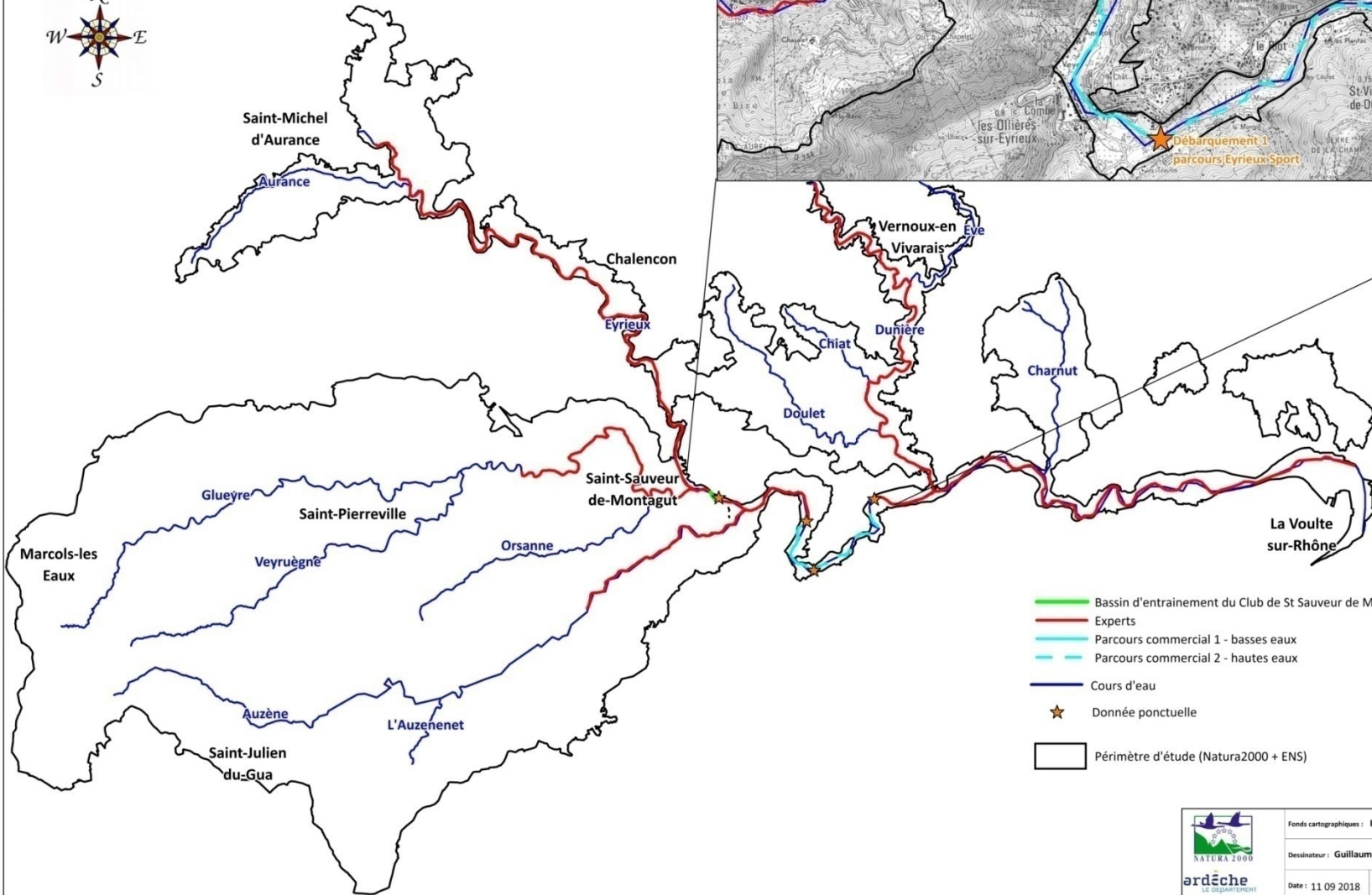


Enjeux faune et baignade sur la Gluère



Fonds cartographiques : IGN Scan2S
 Dessinateur : Guillaume CHEVALIER
 Date : 05 09 2018 Echelle : 1/16 000

Pratique du canoë-kayak sur le site d'étude



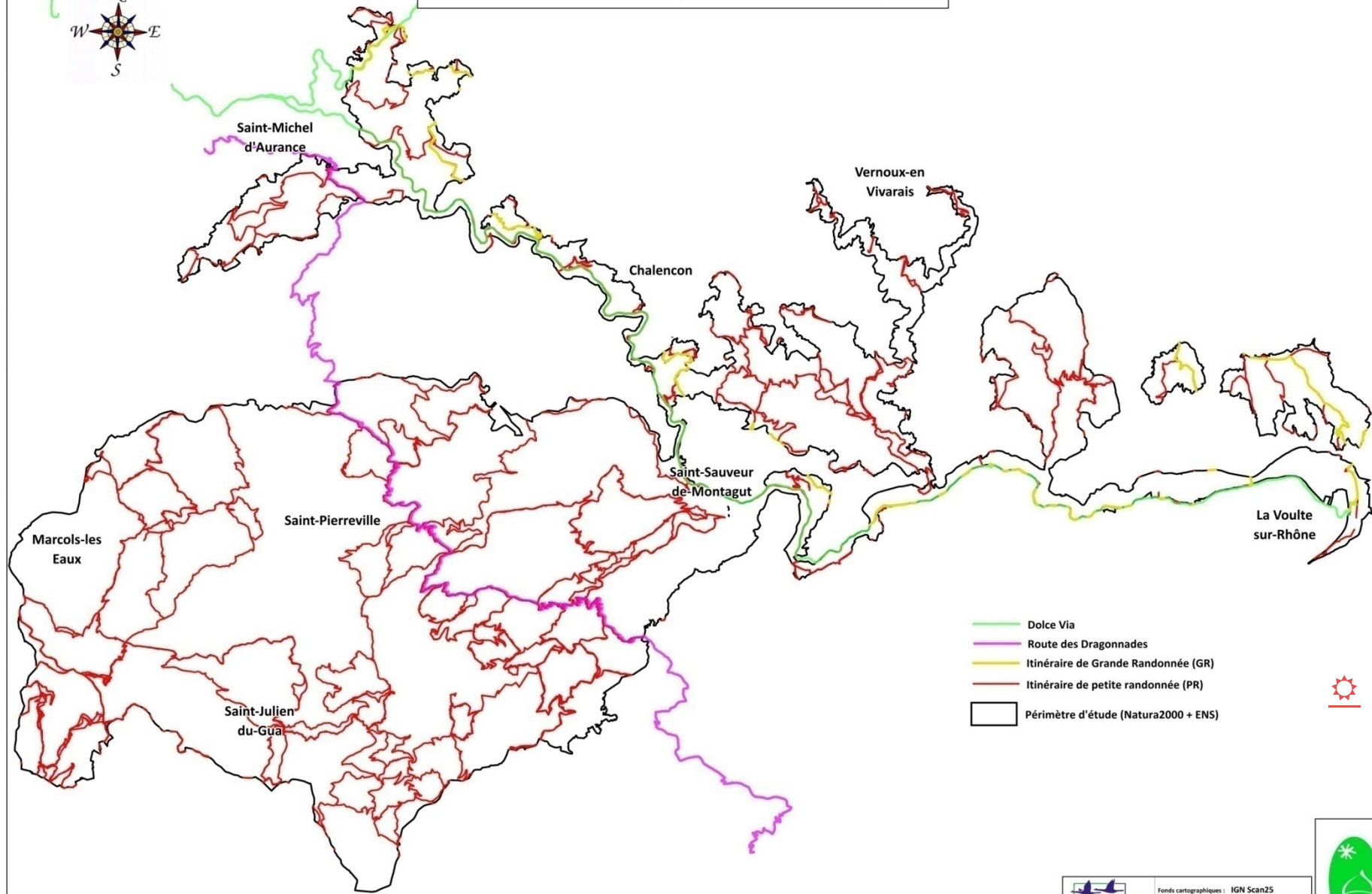
- Bassin d'entrainement du Club de St Sauveur de M.
- Experts
- Parcours commercial 1 - basses eaux
- Parcours commercial 2 - hautes eaux
- Cours d'eau
- ★ Donnée ponctuelle
- Périmètre d'étude (Natura2000 + ENS)








Fonds cartographiques : IGN Scan25
 Dessinateur : Guillaume CHEVALIER
 Date : 11 09 2018 Echelle : 1/100 000



Itinéraires de randonnée pédestre du site d'étude



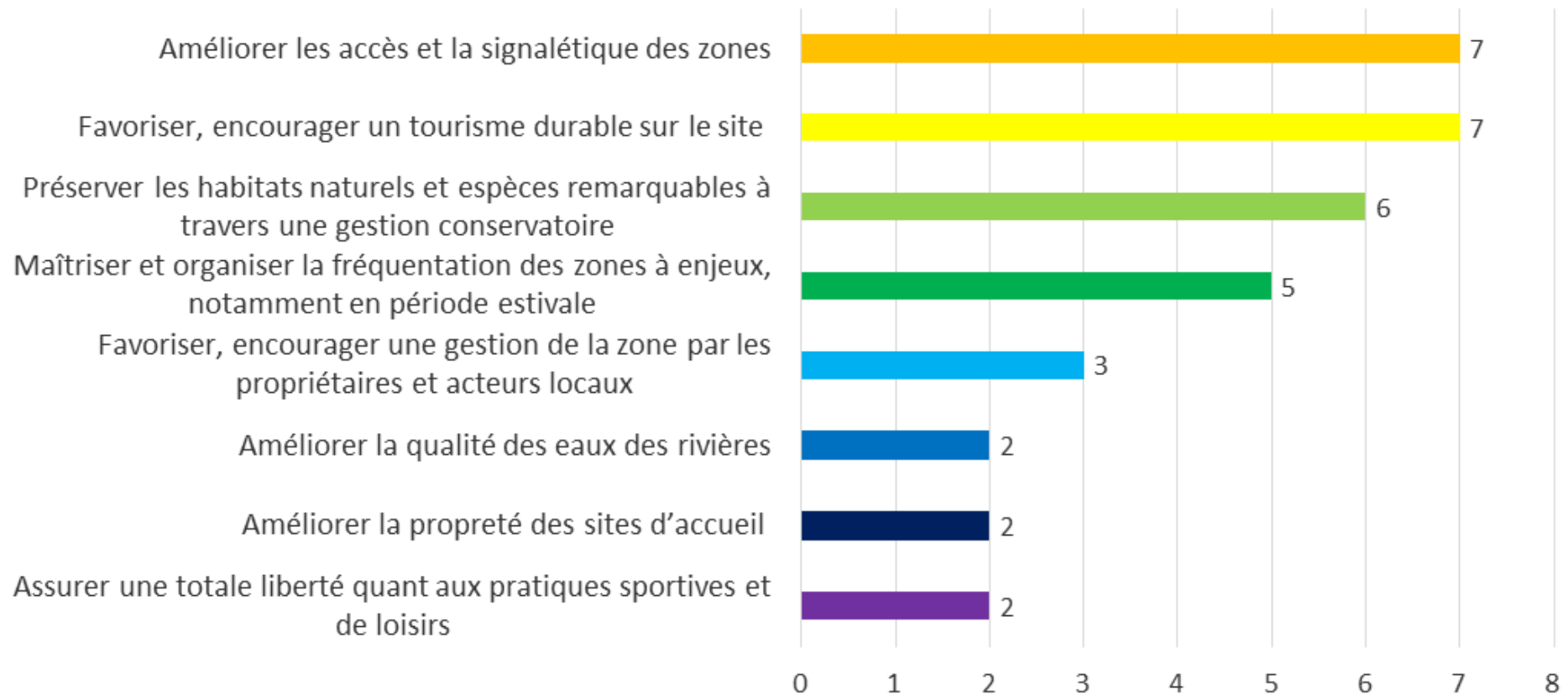
-  Dolce Via
-  Route des Dragonnades
-  Itinéraire de Grande Randonnée (GR)
-  Itinéraire de petite randonnée (PR)
-  Périmètre d'étude (Natura2000 + ENS)



Fonds cartographiques : IGN Scan25
Dessinateur : Guillaume CHEVALIER
Date : 31 08 2018 Echelle : 1/90 000

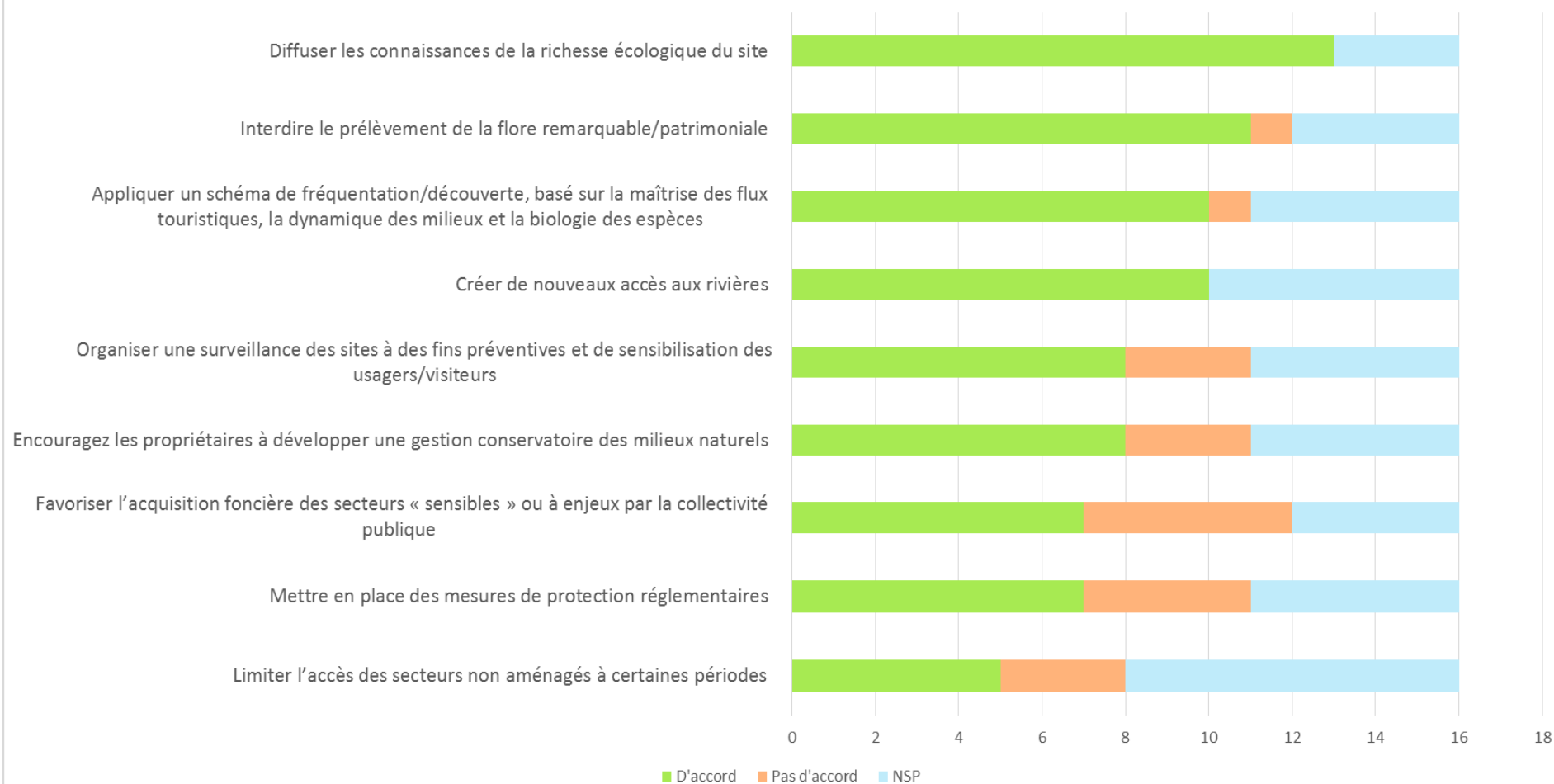


D'après vous, quels sont les objectifs à rechercher, en terme de gestion de la zone (Biodiversité – enjeux patrimoine naturel)

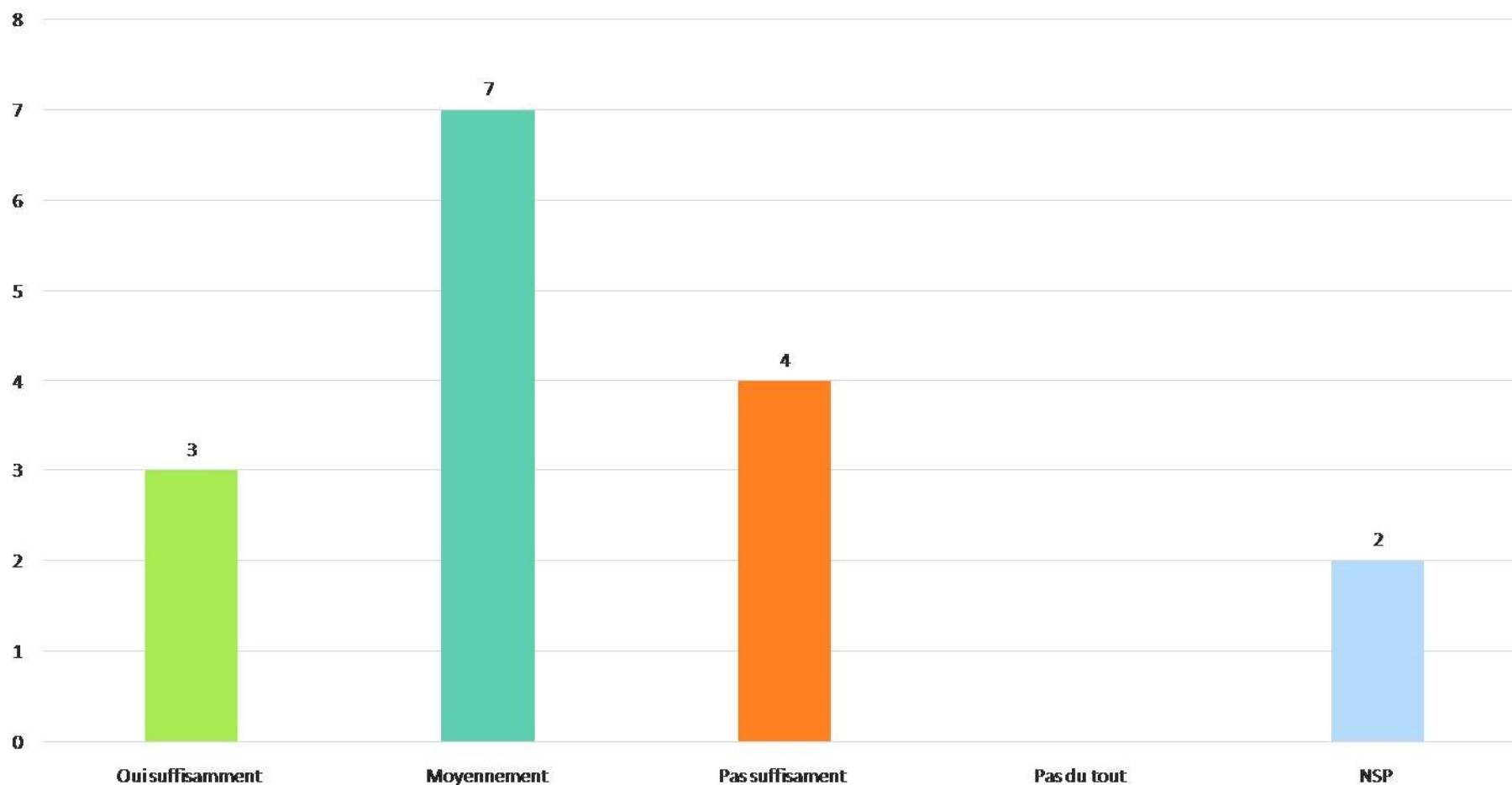


Réponses / 16 questionnaires retournés

Quelle est votre opinion sur les mesures suivantes ?



Pensez-vous que les publics (touristes, usagers, citoyens) soient informés et sensibilisés aux enjeux naturels ?



* Monts d'Ardèche

DÉCOUVREZ LES BIOTRÉSORS DES MONTS D'ARDÈCHE

Dimanche 15 avril 2018
Saint-Sauveur-de-Montagut
de 9h30 à 16h30



LES AMPHIBIENS DE LA VALLÉE DE L'EYRIEUX
avec Jean-Paul Thomas spécialiste des amphibiens et des reptiles pour Bassin Eyrieux Environnement Développement

Rendez-vous à 9h30 sur le parking du Moulinon (parking à droite en sortant du Moulinon, direction St-Sauveur)

Prévoir :

- Un repas tiré du sac
- Des chaussures de marche
- Une tenue vestimentaire de terrain

Tout public (enfant accompagné d'un adulte)
Pour plus de renseignement : Guillaume CHEVALIER
04.75.30.86.74 / gchevalier@pnrma.fr




La Région Auvergne-Rhône-Alpes

Haute-Loire le DÉPARTEMENT

ardèche LE DÉPARTEMENT

REDED

Parc naturel régional des Monts d'Ardèche

LEYRIEUX | VALLÉE DU RHÔNE

SAINT-SAUVEUR-DE-MONTAGUT

Les batraciens et les reptiles n'ont plus de secret pour eux

Dimanche, 22 personnes se sont rencontrées au Moulinon pour aller ensemble se rendre sur plusieurs sites d'observations naturalistes des batraciens. Le groupe était emmené par Guillaume Chevalier, animateur Natura 2000 (espaces naturels sensibles), et Jean-Paul Thomas, de l'association Bassin Eyrieux environnement développement, qui est spécialiste des amphibiens et des reptiles.

Des espèces protégées
Les espèces observées étaient toutes des espèces protégées. Grenouille, crapaud, salamandre et triton ont pu être décorqués à la loupe par les participants. Les saumons à ventre jaune ont été observés dans la matinée, et quelques rares autres batraciens - grenouille de Pérez, grenouille bleue, grenouille agile - dans l'après-midi. Selon Jean-Paul Thomas, qui a pu recenser l'évolution des amphibiens, « le nombre d'espèces en Ardèche est stable mais les effectifs d'individus ne sont véritablement effondrés en raison des pollutions ». La journée qui a regroupé adultes et enfants a aussi permis une sensibilisation à la fragilité de ces espèces pour les générations futures.

Zoom sur les poissons les et rapaces en juin
À noter que cet événement s'inscrivait dans le cadre d'une programmation du parc naturel des monts d'Ardèche sur la découverte des "bios trésors". Après la journée de dimanche dédiée à l'observation des batraciens, deux autres rendez-vous sont prévus au mois de juin : d'une part, une journée dédiée aux poissons migrateurs, et d'autre part, une exposition sera accrochée les 21 et 24 mai à l'occasion de la fête de la nature à Jussey. Enfin, une soirée sur les chauves-souris se déroulera en septembre.



Le groupe a pu observer toutes sortes d'espèces protégées.




Jean-Paul Thomas, de l'association Bassin Eyrieux environnement développement, a guidé les participants dans l'observation des batraciens.

SAINT-PIERREVILLE | LA VOULTE-SUR-RHÔNE



BIOTRÉSORS DES MONTS D'ARDÈCHE




Rivière Eyrieux

LES POISSONS MIGRATEURS DE L'EYRIEUX

- > Découverte en images
- > Visite de la passe à poissons de la microcentrale de Rampe rouge
- > Visite d'un site de reproduction de l'Alose

Prévoir : chaussures de marche, eau et casquette
Un rafraîchissement sera servi en milieu d'après-midi
Info et réservation : Parc des Monts d'Ardeche
Guillaume CHEVALIER 04 75 30 86 74
gchevalier@pnrma.fr

Les Ollières sur Eyrieux Samedi 9 juin 2018

14h30 / salle du cinéma

Intervenants :
Marko MUTEL - Association MRM,
M. PLUMECOCQ - propriétaire de la microcentrale,
Bastien LEBRA - AAPPMA L'Eyrieux



Lampiroe marine



Alose fardée du Eyrieux




BIOTRÉSORS DES MONTS D'ARDÈCHE

LES RAPACES DES BOUTIERES ET DE L'EYRIEUX

Découverte en itinérance des rapaces et des milieux naturels qu'ils occupent (survolons en volute et marche)
En compagnie de Florian VEAU de la Ligue de Protection des oiseaux

Prévoir des jumelles, chaussures de marches, eau - Repas tiré du sac
Sortie tout public et gratuite

Contact : Guillaume CHEVALIER 04 75 30 86 74
gchevalier@pnrma.fr

Saint-Etienne-de-Serre
Samedi 23 juin 2018

9h30 à 17h30

Parking du village/mairie



ardèche
LE DÉPARTEMENT

Haute Loire
le DÉPARTEMENT

La Région
Auvergne-Rhône-Alpes



Organisation
des Nations Unies
pour l'éducation,
la science et la culture



Monts d'Ardèche
Géoparc
mondial
UNESCO



Parc
naturel
régional
des Monts d'Ardèche



* Monts d'Ardèche

DÉCOUVREZ LES BIOTRÉSORS

DES MONTS D'ARDÈCHE

Samedi 29 septembre
Saint-Laurent du Pape

À LA DÉCOUVERTE DES CHAUVES-SOURIS

MÉDIATHÈQUE MUNICIPALE
De 15h30 à 18h30 : animations jeune public -apprendre à mieux connaître les chauves-souris-
Jeux interactifs sur les chauves-souris, construction de gîtes et analyses de leur comportement de déplacement avec un sonar électronique.
A 18h30 : Apéro dinatoire proposé par la médiathèque de St Laurent du Pape
19h30 : Film conférence tout public animé par un biologiste chiroptérologue suivi d'une sortie à la tombée de la nuit pour plonger dans le monde des ultrasons émis par les chauves-souris.

Entrée gratuite
Dans le cadre de la fête de la science, animations assurées par la LPO Drôme.





SAINT-LAURENT-DU-PAPE | DL 2/10/18

La lune et la chauve-souris au menu de la Fête de la science

À l'initiative de la communauté d'agglomération, la municipalité et la médiathèque ont été partenaires, le week-end passé, de la Fête de la science.

Vendredi soir, à la salle des fêtes, une conférence ayant pour thème la lune et animée par Jean-Luc Boissel a enseigné au public la genèse de ce satellite de la terre.

Samedi, à la médiathèque, a été proposé au public, en partenariat avec le Parc naturel des monts d'Ardèche, de partir à la découverte d'étonnantes petits mammifères : les chauves-souris. Ses différentes espèces ont été présentées, un quiz ludique pour en apprendre un peu plus ou la construc-



Casqués et les yeux bandés, les enfants ont appris à se déplacer comme des animaux.

tion d'un gîte ont été proposés. Les enfants étaient aussi amenés, les yeux bandés, et casqués, à se déplacer comme les chauves-souris qui s'orientent dans l'obscurité en utilisant

les échos de leurs cris ultrasonores. Enfin, un film conférence animé par un biologiste et une sortie à la tombée de la nuit pour les découvrir réellement ont clos l'après-midi.



Carte des habitats d'intérêt communautaire dominés du site Natura 2000 B6 "Vallée de l'Eyrieux et ses affluents"
Projet de M. CHAMBONNET- Saint Vincent de Durfort - Baffie

