



AGIR pour la
BIODIVERSITÉ
DRÔME



AGIR pour la
BIODIVERSITÉ
ARDÈCHE

Etude chauves-souris 2016-2017

Amélioration des
connaissances écologiques –
mise en avant des
interactions existantes entre
trois sites naturels voisins



Contexte

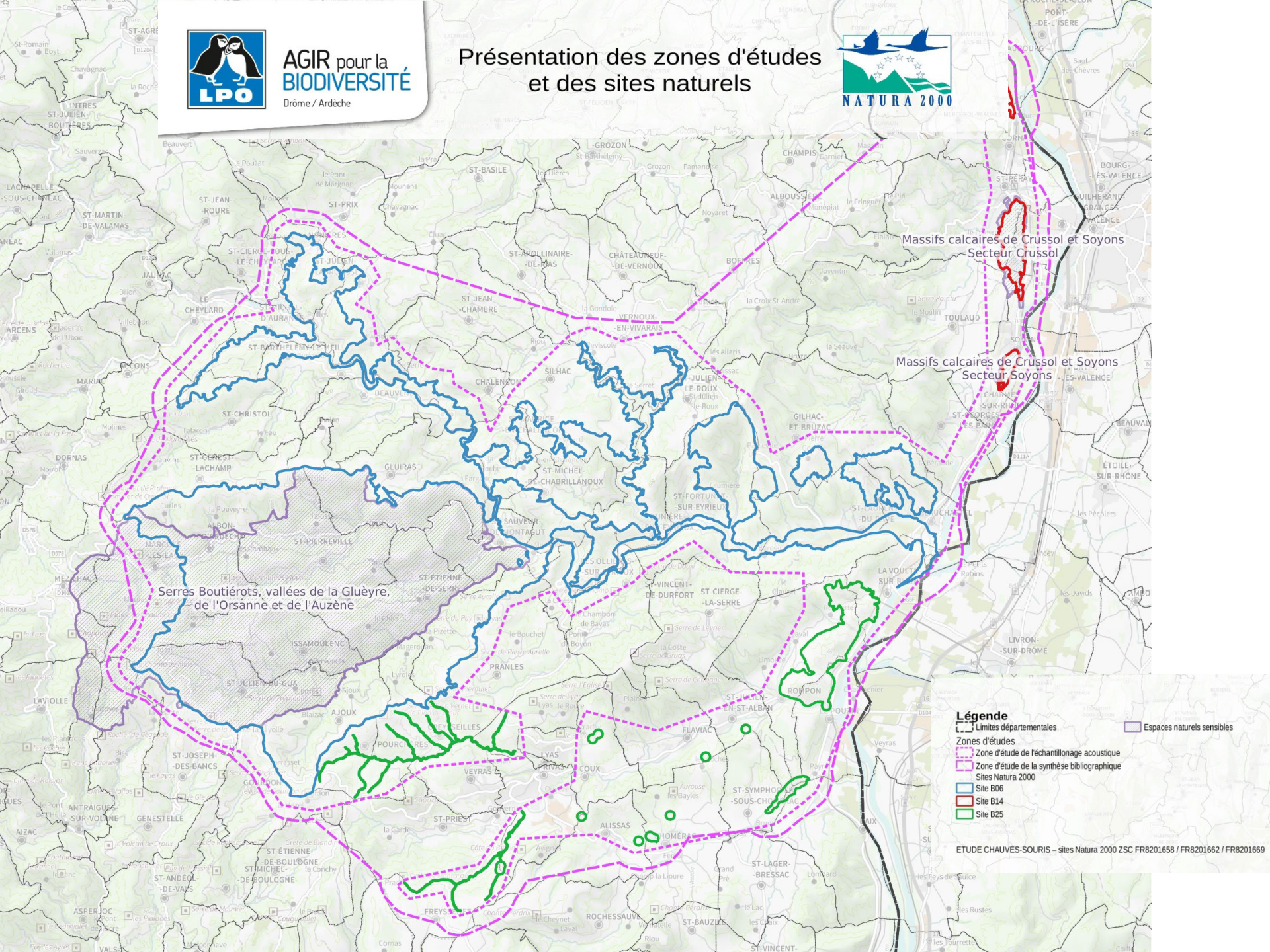
- Etude mutualisée sur 3 sites Natura 2000, 2 ENS départementaux et Contrat vert et bleu :
 - Massifs de Crussol-Soyons-Cornas-Châteaubourg
 - Basse vallée de l'Eyrieux et Boutières
 - Rompon Ouvèze et Payre

Marché attribué à la LPO Drôme le 05/04/17



AGIR pour la BIODIVERSITÉ
Drôme / Ardèche

Présentation des zones d'études et des sites naturels



- Légende**
- Limites départementales
 - Espaces naturels sensibles
 - Zones d'études**
 - Zone d'étude de l'échantillonnage acoustique
 - Zone d'étude de la synthèse bibliographique
 - Sites Natura 2000**
 - Site B06
 - Site B14
 - Site B25

ETUDE CHAUVES-SOURIS – sites Natura 2000 ZSC FR8201658 / FR8201662 / FR8201669

Objectifs du travail

- Réalisation d'une synthèse bibliographique
- Recherches et suivi de gîtes
- Identifier et cartographier les zones de chasse des espèces et les corridors biologiques
- Evaluation des populations
- Propositions de gestion et définition d'une stratégie de conservation

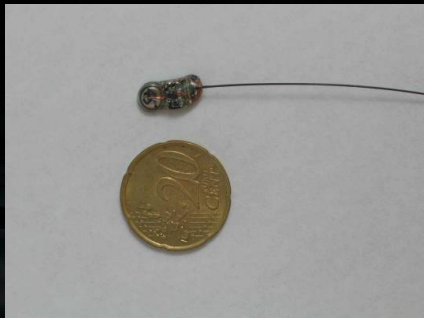
Recherches et suivi de gîtes

- Enquête participative
- Compléments d'inventaire du bâti public
- Contrôles de gîtes connus
- Recherche de gîtes par télémétrie



Méthodes

- Capture au filet et télémétrie
- Suivi des individus équipés jusqu'à leur gîte.



Identifier et cartographier les zones de chasse et les corridors biologiques

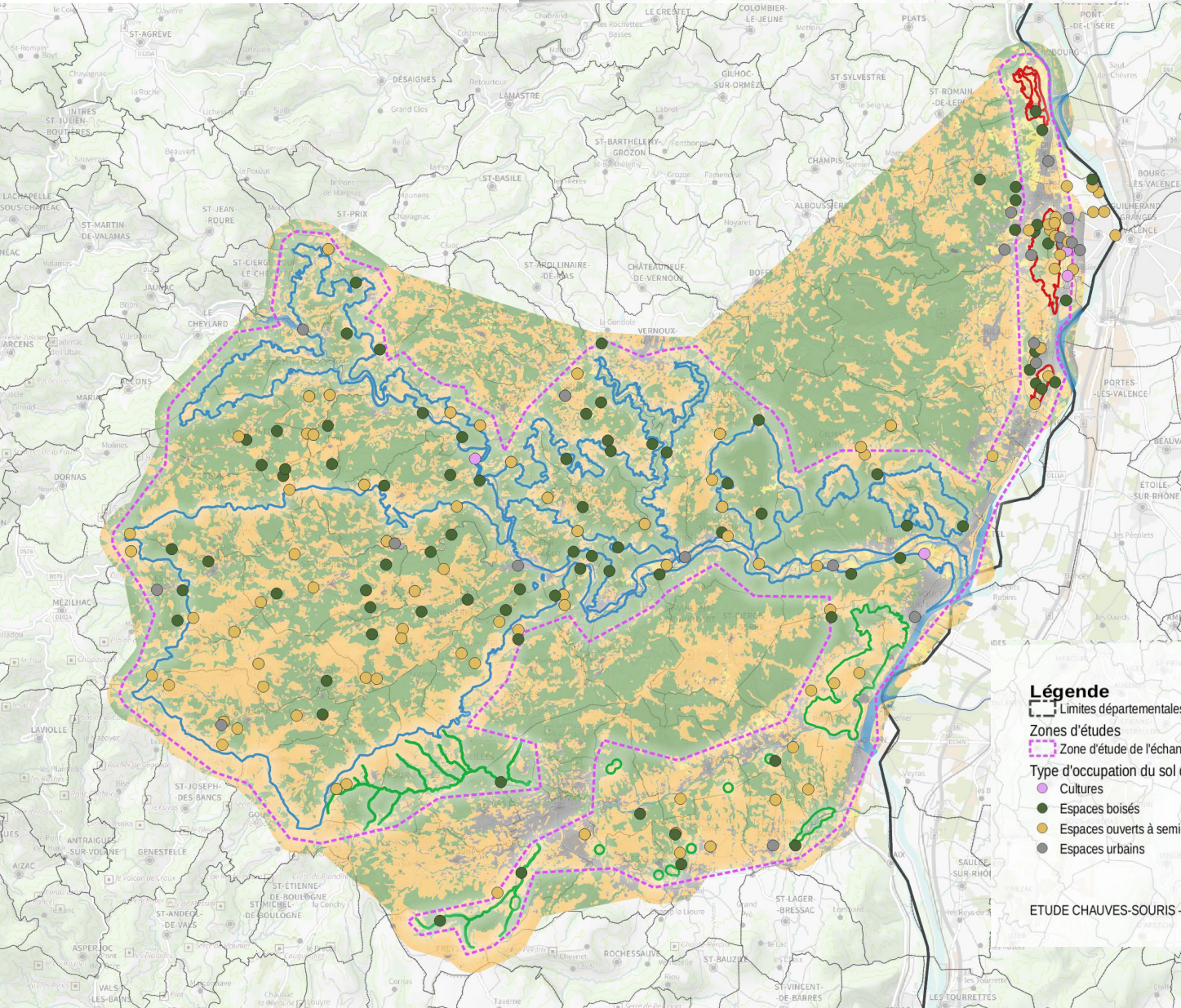
- Echantillonnage aléatoire stratifié du territoire
- Inventaire acoustique
- Modélisation des habitats potentiels des différentes espèces





AGIR pour la
BIODIVERSITÉ
Drôme / Ardèche

Occupation du sol et plan d'échantillonnage acoustique



Résultats

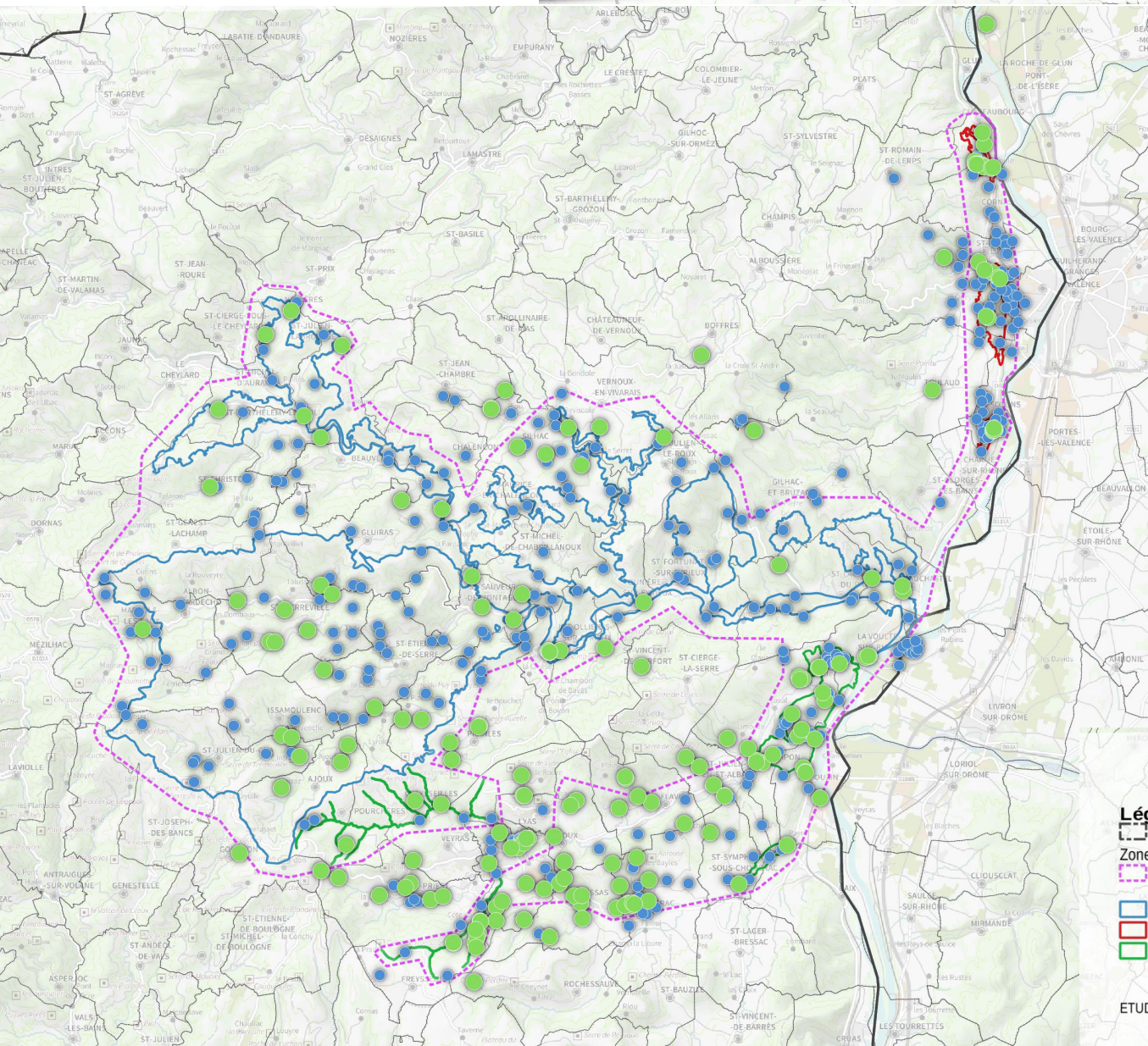
- **29** espèces sur ZE et **27** sur B06, dont 10 DHFF
- Synthèse sur l'ensemble des gîtes connus





AGIR pour la
BIODIVERSITÉ
Drôme / Ardèche

Localités inventoriées



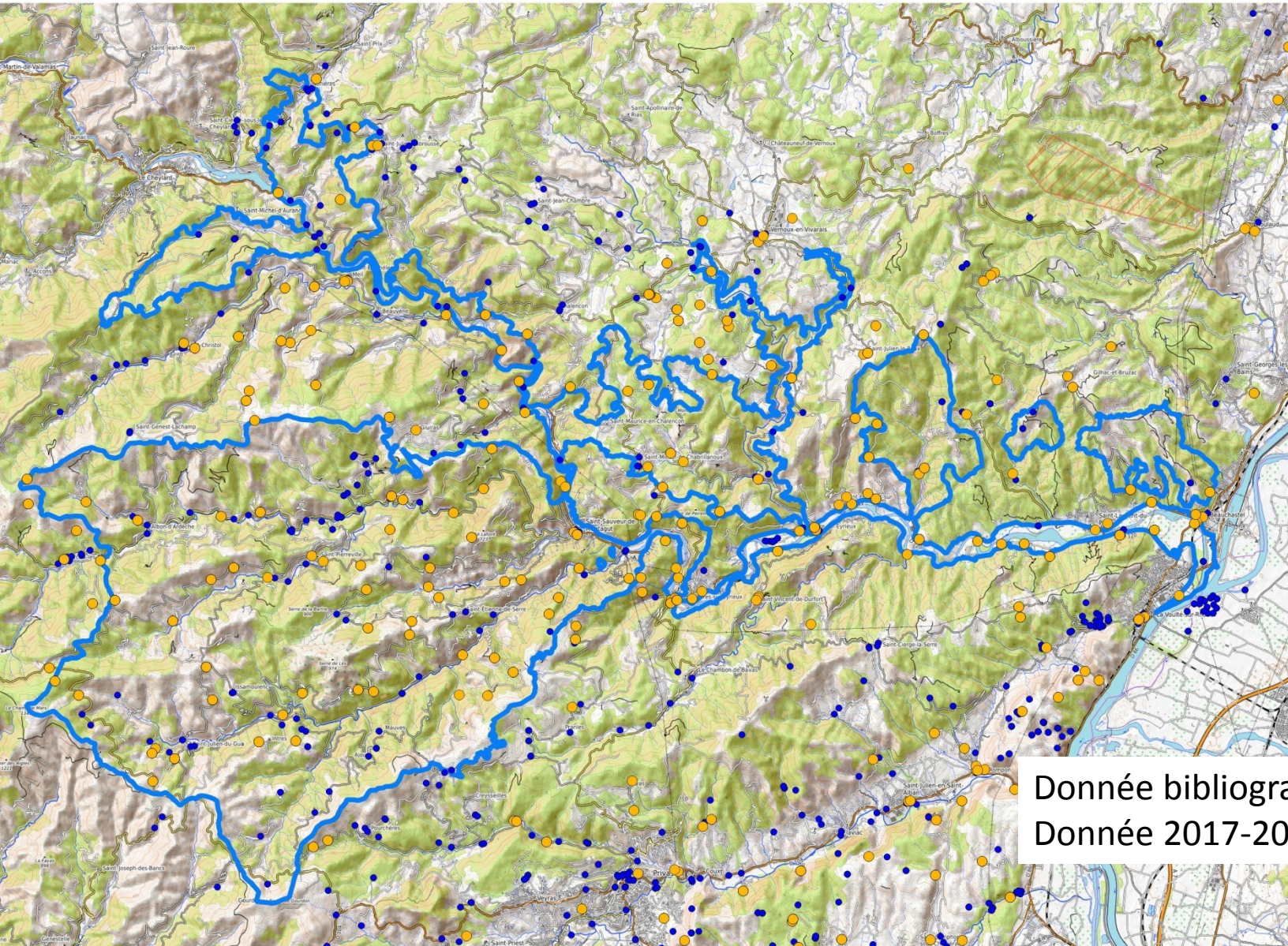
Légende

- Limites départementales
- Zones d'études
- Zone d'étude de l'échantillonnage
- Site Natura 2000
- Site B06
- Site B14
- Site B25
- Répartition (données par type d'activité)
- Observation en activité
- Observation au gîte

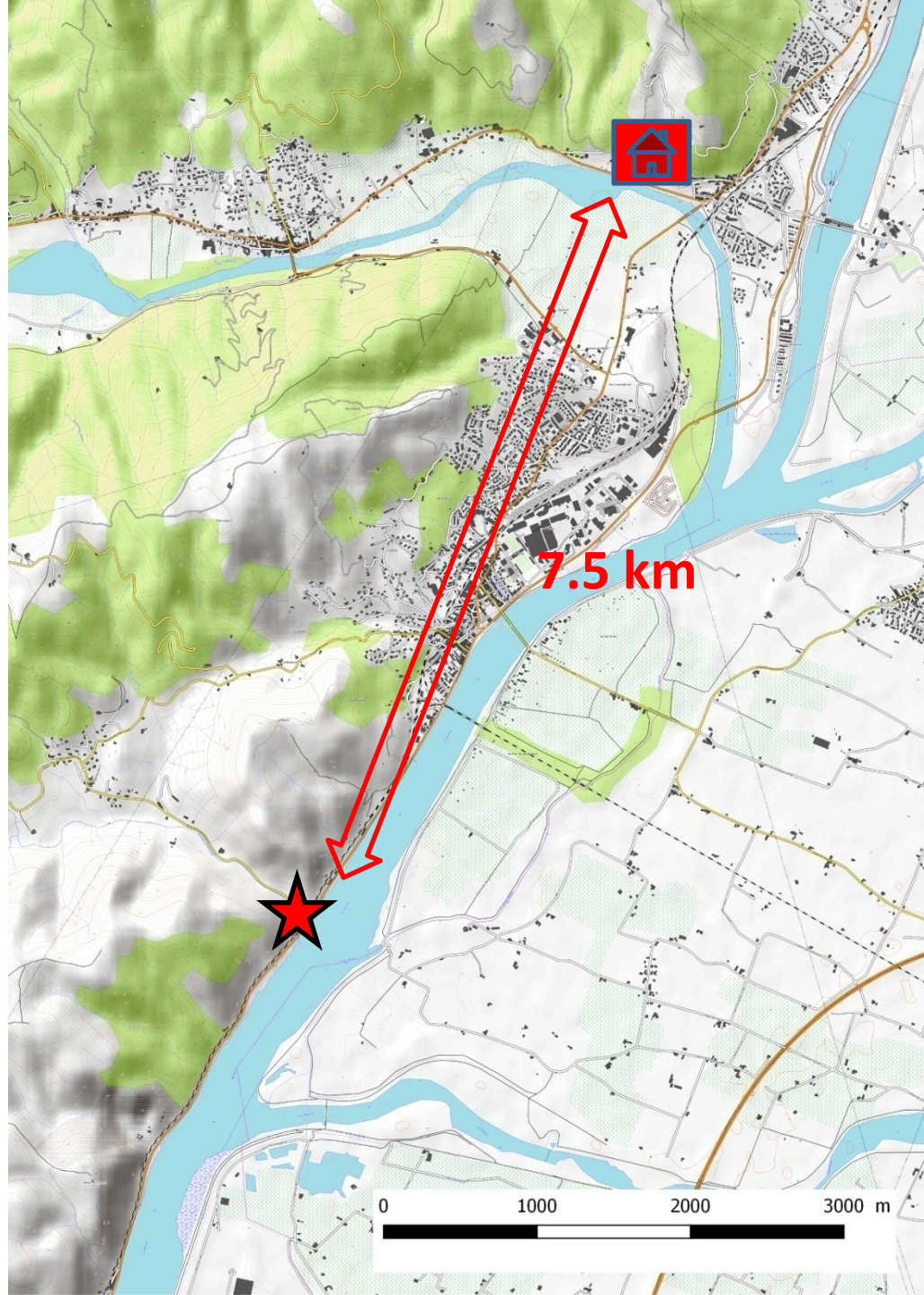


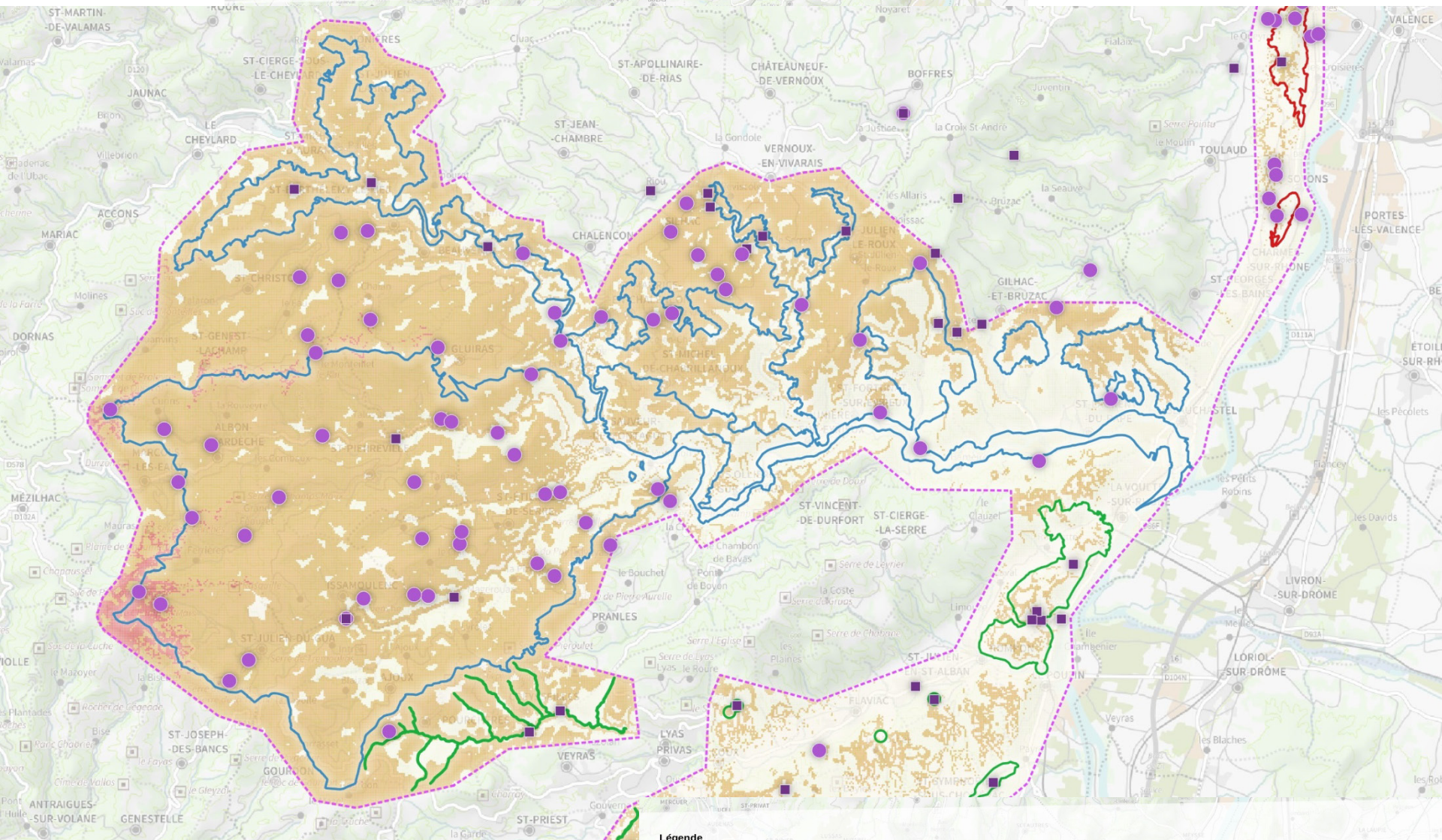
AGIR pour la
BIODIVERSITÉ
Drôme / Ardèche

Localités inventoriées



Donnée bibliographique ●
Donnée 2017-2018 ●





Légende

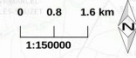
- Limites départementales
- Zones d'études**
- Zone d'étude de l'échantillonnage acoustique
- Sites Natura 2000
- Site B06
- Site B14
- Site B25

Données Répartition (données)

- Donnée bibliographique
- Nouvelle donnée (≥ 2017)

Prediction d'abondance

- Modéré
- Fort
- Très forte



Sources : gcr.chiro.org (Réseau LPO en Auvergne-Rhône-Alpes)
Limites administratives : OpenStreetMap
Fonds de carte : IGN FranceRaster®
Date de réalisation : 2018-11-22
Conception : Frédéric CLOITRE (LPO Ardèche)

Stratégie de conservation

Nom Français	Enjeu de conservation	Responsabilité de la zone d'étude	Priorité d'actions
Petit Rhinolophe	Fort	Forte	1
Grand Rhinolophe	Très fort	Forte	1
Rhinolophe euryale	Très fort	Faible	2
Murin de Daubenton	Faible	Modérée	3
Murin de Capaccini	Très fort	Faible	2
Murin de Brandt	Modéré	Faible	3
Murin à moustaches	Faible	Faible	3
Murin d'Alcathoe	Fort	Modérée	2
Murin de Natterer	Faible	Modérée	3
Murin à oreilles échanquées	Fort	Forte	1
Murin de Bechstein	Très fort	Modérée	1
Grand Murin	Fort	Modérée	2
Petit Murin	Très fort	Modérée	1
Noctule commune	Modéré	Faible	3
Grande Noctule	Fort	Faible	3
Noctule de Leisler	Faible	Forte	3
Pipistrelle commune	Faible	Modérée	3
Pipistrelle pygmée	Faible	Modérée	3
Pipistrelle de Nathusius	Modéré	Faible	3
Pipistrelle de Kuhl	Faible	Modérée	3
Vespère de Savi	Faible	Modérée	3
Sérotine bicolore	Faible	Faible	3
Sérotine commune	Faible	Faible	3
Sérotine de Nilsson	Faible	Faible	3
Barbastelle commune	Modérée	Modérée	2
Oreillard roux	Faible	Faible	3
Oreillard gris	Faible	Faible	3
Minioptère de Schreibers	Très fort	Forte	1
Molosse de Cestoni	Modéré	Faible	3

Liste hiérarchisée d'actions

- Amélioration des connaissances
- Gestion des habitats de chasse et des corridors de circulation
- Gestion des gîtes identifiés
- Sensibilisation et communication

Catégorie d'actions	Intitulé actions	Détails / objectifs	Sites	Espèces cibles	Priorité
Gestion des habitats de chasse et des corridors de circulation	Gestion des éventuels points de conflit avec les infrastructures routières	Etude de points de conflit potentiel Accompagnement du Département pour limiter les impacts	B06/B14	murin à oreilles échanquées, grand rhinolophe Toutes les espèces	1

Merci de votre attention !

