

Site Natura 2000 - B6  
« Vallée de l'Eyrieux et ses affluents »

COMITÉ DE PILOTAGE LOCAL B6  
Les Ollières sur Eyrieux - 25 février 2015

# COPIL B6 du 25 février 2015

## 9H30-12H00



Prairie sur les hauteurs de la Dunière

### ORDRE DU JOUR

- 1 - Un document unique de gestion : le DOCUGE
- 2 - Présentation et échanges sur le Tome I de l'étude DOCUGE  
Diagnostics naturalistes et socio-économique, Fiches habitats, Fiches espèces, Atlas cartographique
- 3 - Bilan de l'animation 2014
- 4 - Election du nouveau président de COPIL par les élus
- 5 - Questions diverses



Azuré des orpins



# Le DOCOB devient DOCUGE

Bassin versant Eyrieux, Embroye, Turzon  
Exercice des compétences Rivières et SPANC

Périmètre d'étude DOCOB B6  
"Vallée de l'Eyrieux et ses affluents"  
Natura 2000

Borée

Saint-Agrève

Le Cheylard

Vernoux-en-Vivarais

Saint-Pierreville

Beauchastel

Site ENS  
"Serres Boutiérots, vallée de l'Auzène,  
de la Gluère et de l'Orsanne"

# Le DOCOB devient DOCUGE

## Natura 2000

- ☞ Politique européenne de préservation de la biodiversité dans le cadre du développement durable
- ☞ S'inscrit sur un réseau de sites reconnus pour leurs richesses naturels (faune, flore et habitats)
- ☞ S'appuie sur des financements notamment européens et une réglementation
- ☞ Démarche coordonnée par l'Etat (convention)
- ☞ S'appuie sur un pilotage local : structure animatrice
- ☞ S'appuie sur une gouvernance locale : comité de pilotage et un élu local : président du comité de pilotage
- ☞ S'appuie sur étude cadre : document d'objectifs

## Espaces Naturels Sensibles

- ☞ Politique départementale de préservation du capital nature
- ☞ S'inscrit sur un réseau de sites d'intérêt départemental (géologie, paysages, biodiversité)
- ☞ S'appuie sur des financements provenant de la taxe d'aménagement
- ☞ Politique coordonnée par le département (convention)
- ☞ S'appuie sur un pilotage local : structure coordinatrice
- ☞ S'appuie sur une gouvernance locale : comité de site et un élu local référent du département
- ☞ S'appuie sur étude cadre : document de programmation

Mutualisation des 2 démarches  
SMEC animation B6 - ENS Serres Boutiérots

Portage unique de ces deux démarches complémentaires =

- Meilleure lisibilité pour le territoire (simplification)
- Interlocuteur unique (simplification)
- Plus de moyens financiers et d'opportunité pour la mise en œuvre d'actions
- Rédaction d'un document unique de gestion : **DOCUGE**



# Bilan d'animation du site B6 Année 2014



# Bilan d'animation du site B6

## Année 2014

### 1 - SUIVI ET ACCOMPAGNEMENT DE L'ÉTUDE DOCUGE

### 2 - AGRICULTURE ET BIODIVERSITÉ

### 3 - ANIMATION

Concertation, communication, suivi techniques et réglementaires, terrain, suivi des autres politiques environnementales, etc.

### 4 - GESTION ADMINISTRATIVE ET FINANCIÈRE



Pie grièche écorcheur

# Etude DOCUGE

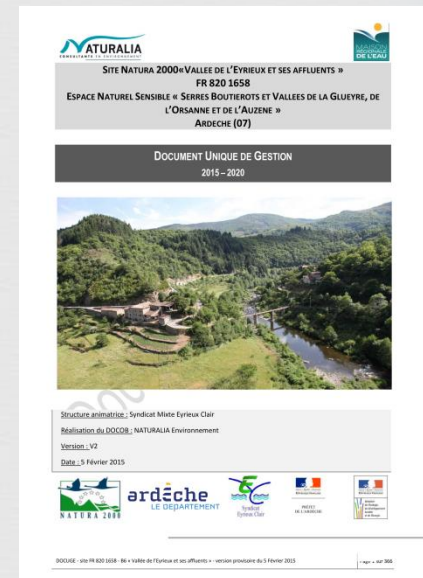
## ⇒ SUIVI ET ACCOMPAGNEMENT DE L'ÉTUDE

### Suivi et accompagnement du bureau d'études dans sa mission de rédaction du DOCUGE

- Aide à l'évolution du document en un DOCUGE
- Relais local, alimentation de l'étude en données (pêches d'inventaires, fond parcellaire, données ENS, agriculture, ...)
- Avis sur les documents produits
- Aide à la passation de coordination de l'étude
- Etc.

### Concertation autour de l'étude

- Organisation des réunions de suivi (comité technique - commission Natura 2000)
- Première campagne d'ateliers thématiques
- Rencontre acteurs locaux



V2 du Tome I de l'étude DOCUGE



Atelier thématique du 24 novembre 2014

Obtenir un document cadre aboutit, réaliste et opérationnel construit dans la concertation



## ⇒ SUIVI ET ACCOMPAGNEMENT DE L'ÉTUDE

### Communication au territoire, aux acteurs et aux usagers

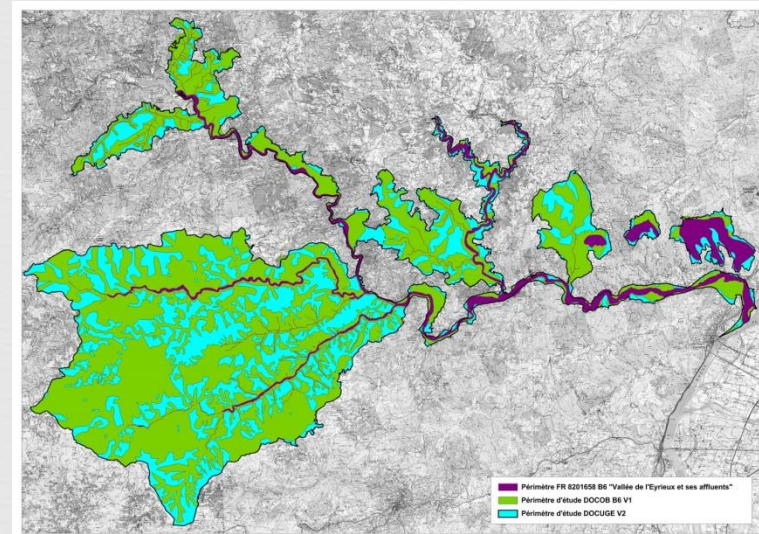
- Déroulement de l'étude
- Résultats des inventaires naturalistes, enjeux et objectifs, réunions thématiques, etc.
- Lettre Natura 2000 (distribution 2015)



1<sup>ère</sup> Lettre Natura 2000 du site B6

### Suivi administratif et financier

- Modification du périmètre d'étude  
Avenant à l'étude « périmètre DOCUGE V2 »
- Orchestration financière  
Demandes de subvention, acomptes V2, suivi, etc.
- Suivi du marché d'étude  
Délai, respect du cahier des charges, etc.



Evolution du périmètre d'étude B6

Obtenir un document cadre aboutit, réaliste et réalisable construit dans la concertation



# Agriculture et biodiversité

## ⇒ CONTEXTE AGRICOLE LOCAL ET BIODIVERSITÉ

Agriculture et biodiversité : Constat et perspectives sociales, culturelles, économiques sur le site Natura 2000 B6 « Vallée de l'Eyrieux et ses affluents »

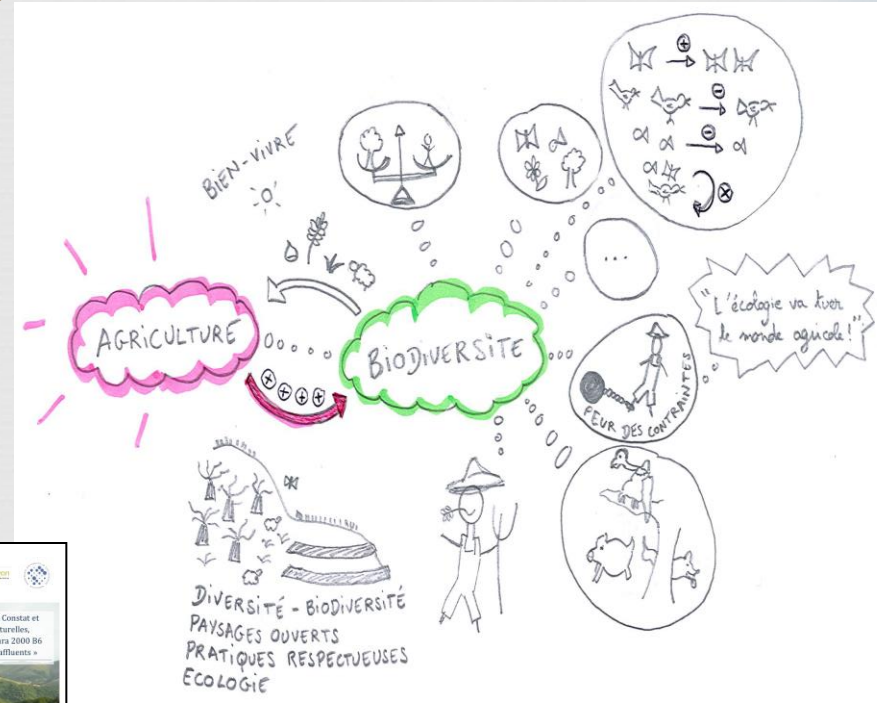
Stage de 6 mois réalisé par Camille NOLLET étudiante en MASTER d'Agroécologie à l'ISARA de Lyon

⇒ Mise en perspective des dynamiques et fortes interactions entre agriculture et milieu naturel sur le B6

⇒ Travail basé sur l'échange, le terrain...

Cette étude a su restituer les difficultés actuelles rencontrées et perçues par différents agriculteurs d'un territoire de montagne pour perpétuer leurs pratiques dans un cadre de compétitivité et dans un contexte de société ; pratiques extensives pourtant garantes de la préservation d'un patrimoine naturel d'une grande richesse... et de production de qualité...

- Suivi et d'accompagnement de la stagiaire
- Communication autour du stage



Perception de la biodiversité par les agriculteurs enquêtés - source Camille NOLLET



Rapport de stage « Agriculture et biodiversité »

Recréer du lien avec les acteurs du territoire  
Contextualiser et comprendre pour pouvoir mieux agir ensemble

# Agriculture et biodiversité

⇒ **SUIVRE L'ÉVOLUTION DES PROGRAMMES ET ACCOMPAGNER LES PROJETS SUR LE TERRITOIRE**

**Suivi et prise en compte de la nouvelle programmation FEADER 2014-2020**

MAEt ⇒ MAEc; élargissement des périmètre d'éligibilités, Mesures MAEc mises en œuvre dans le cadre d'un Projet Agro Environnementale Climatique, etc.

**Suivi et accompagnement de la construction et de la mise en place du PAEC « Pentes et Montagnes d'Ardèche »**

Prise en compte des enjeux de biodiversité et agricole du site B6, choix des mesures, réunion d'information, etc.

**Etude de l'opportunité d'un PAEC complémentaire et de la mise en place d'un groupe technique « agriculture et environnement » à l'échelle du Centre Ardèche**

Réflexion et concertation organisée en partenariat avec le SMEOV (CDDRA Psader), consultation des partenaires techniques, en cours...



Terrasses et castanéiculture - Saint Pierreville

Encourager les bonnes pratiques agricoles en adéquation avec les enjeux eau et biodiversité



# Animation

## ⇒ COMMUNICATION

### Evènements :

Festival de l'Eau, Soirée thématique grand public (restitution du stage « agriculture et biodiversité »), préparation de la journée mondiale zone humide, etc.

Faire découvrir, communiquer, sensibiliser...

### Journaux et articles :

Bulletin de liaison du SMEC, Lettre Natura 2000 (distribuée en 2015), articles dans la presse locale, site internet « [vallee-eyrieux-et-affluents.n2000.fr](http://vallee-eyrieux-et-affluents.n2000.fr) »

Rendre compte, informer...



Festival de l'Eau 2014 - St Fortunat sur Eyrieux

### ST-SAUVEUR-DE-MONTAGUT Une réflexion sur la biodiversité



Une quarantaine de personnes se sont penchées sur les enjeux et objectifs du maintien de la biodiversité.

Mercredi, durant toute la journée, se tenait, dans la salle de la Chemina, une réunion de concertation avec création d'ateliers. Elle était initiée par le comité de pilotage du site Natura 2000. Il s'agit d'une campagne d'étude thématique, un premier événement de concertation grand public. Il a permis de présenter le diagnostic naturaliste et socio-économique sur le document d'objectif en cours de réalisation sur le site Natura 2000 B6. La réunion et les ateliers ont permis d'échanger avec le public sur les enjeux et objectifs du maintien de la

biodiversité. Une quarantaine de personnes ont participé aux différents ateliers avec un public éclectique, représentatif du territoire et comprenant agriculteurs, forestiers et élus. Les différentes tables rondes ont permis de déterminer les actions à mener avec l'agriculture, la forêt, les loisirs, le tourisme et les collectivités afin d'obtenir une meilleure gestion de l'eau et des rivières. Une seconde campagne d'ateliers thématiques aura lieu au mois de février, après que le comité de pilotage se soit réuni au mois de janvier.

Article paru dans le Dauphiné Libéré le 20 11 2014

Une meilleure connaissance de la biodiversité qui nous entoure est un gage de développement durable du territoire



# Animation

## ⇒ COMMUNICATION

### Site internet :

Actualité du site, communication sur les évènements, sur l'avancée de l'étude DOCUGE, mise en dépôt/consultation des documents produits, etc.

Faire découvrir, communiquer, sensibiliser...

Augmentation de 26 % du nombre de visiteurs du site en 2014  
(1 425 visites)



Fréquentation du site internet sur l'année 2014

**Arrivée de Camille NOLLET au SMEC**

**Date de l'actualité:** 07/02/2014

Ce début de semaine, Camille NOLLET étudiante à l'ITSA de Lyon (Ecole Supérieure Agricole), a rejoint le Syndicat Eyrieux Clair afin de travailler sur les questions d'agriculture et de biodiversité du site B6.

Son stage, d'une durée de 6 mois, aura pour objet d'étudier l'activité agricole présente sur notre territoire et de la mettre en relation avec la biodiversité. Cette approche se veut temporaire, afin de comprendre en s'appuyant sur l'histoire, l'organisation actuelle de cette activité; mais aussi prospective, afin d'envisager vers quoi s'orientent/l'activité agricole pour ces prochaines décennies (dynamique agricole locale).

Les volets culturels, sociologiques, économiques et environnementaux seront abordés afin d'avoir une approche territorialisée de l'activité agricole, puis d'analyser au plus près de la réalité locale les synergies/antagonismes de cette activité avec la biodiversité.

Pour cela, des échanges avec les partenaires du monde agricole et les agriculteurs seront organisés (questionnaires, visites, entretiens, etc.).

Ce stage sera mené de front avec l'étude DOCOB en cours et des liens étroits entre ces deux travaux seront tissés. En fin de compte, ce stage basé sur le lien et l'échange avec toute une profession doit permettre de mieux comprendre l'organisation de l'activité agricole du site B6, sa dynamique et ses inter-accorrelations avec la biodiversité.

Ce diagnostic poussé doit permettre à la procédure Natura 2000 et plus particulièrement l'étude DOCOB B6 en cours, de construire un plan d'actions concertés et adaptés aux réalités de biodiversité et socio-économique de notre territoire.

**Le DOCOB du site B6, une étude en cours...**

Le lancement de l'étude DOCOB a été effectué le 16 novembre 2012 et mis entre les mains du bureau d'études Naturalia-Environnement, basé à Avignon (84). Naturalia Environnement est épaulé par la Maison Régionale de l'Eau, basée à Bagnols (83), pour l'étude du contexte aquatique.

Cette étude permettra de **mettre à jour la connaissance du territoire, en matière de richesses naturelles et de contexte socio-économique**. L'objectif est de rendre compte des enjeux présents en matière de préservation de la biodiversité, et en finalité, **initier des actions pour le territoire dans le cadre du développement durable**.

La perspective principale donnée à cette étude est d'initier des **rencontres**, de la **communication** et ainsi de faire **participer le territoire** à la construction de cette étude DOCOB

La réalisation de cette étude est une réelle opportunité à la mise en commun, à l'échange entre les acteurs et usagers du territoire sur une thématique d'intérêt commun : la biodiversité.

Vous pouvez suivre l'avancée de l'étude DOCOB :

- Diagnostic naturaliste
- Diagnostic socio-économique et concertation

Site internet

Une meilleure connaissance de la biodiversité qui nous entoure est un gage de développement durable du territoire

# Animation



Fusain d'Europe

## ⇒ ANIMATION SCOLAIRE

### Préparation des animations pour 2015

Élargissement des thématiques d'intervention du SMEC (biodiversité, fonctionnalités écologiques, habitats et espèces, etc.) dans le cadre de son appel à projet scolaire

Interventions programmées dans 4 écoles en 2015

Echanges et rencontres (Ecoles verte de Montselgues : action Natura 2000)

Aide à la construction du document « l'Eyrieux en Clair »

Sensibiliser, transmettre, susciter l'intérêt, la curiosité ...



Hoplie bleu

Une meilleure connaissance de la biodiversité qui nous entoure est un gage de développement durable du territoire

# Animation

## ⇒ SOUTIEN TECHNIQUE ET RÉGLEMENTAIRE

- Collectivités  
Document d'urbanisme, de planification, etc.
- Porteurs de projets  
Associations de loisirs, producteurs d'énergie, entreprise de travaux, etc.
- Suivi scientifique / terrain  
Piscicole, astacicole, chauves-souris, etc.



Barrage de Sarny

## ⇒ RÉSEAUX

- Natura 2000  
Région, département, sites voisins
- Démarches et autres politiques environnementales  
Contrat de rivière, ENS, CDDRA, PNR MA, ONF, etc.



Zone humide - Les Vabres

## ⇒ COLLOQUES ET JOURNÉES TECHNIQUES

- Prise en compte et gestion des zones humides
- Continuité écologique , enjeux et modalités du dialogue environnemental
- Pôle gestion

Accompagner, échanger, prendre en compte



## ⇒ POURSUITE DE L'ANIMATION DU SITE B6

- Mise en œuvre de l'animation
- Prévisions budgétaires



Couleuvre vipérine

## ⇒ SUIVI DE L'ORCHESTRATION ADMINISTRATIVE ET BUDGÉTAIRE DU SYNDICAT

- Réunions de bureau, comité syndical, etc.

## ⇒ MUTUALISATION DES MOYENS FINANCIERS ET DES ACTIONS

- Animation ENS des Serres Boutiérots - Convention « Ardèche Nature »

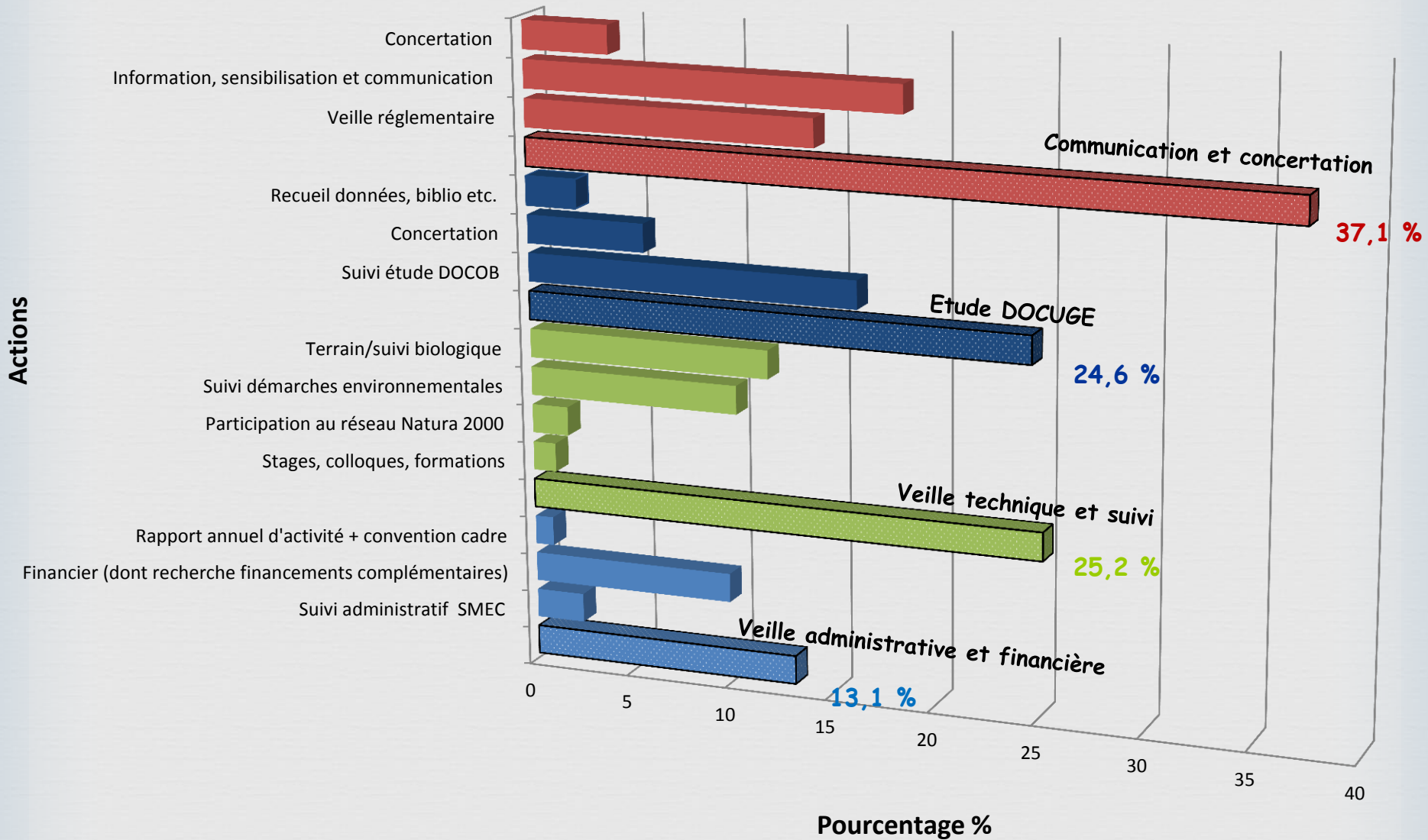
## ⇒ RENDRE COMPTE DU TRAVAIL EFFECTUÉ

- Rédaction du bilan annuel



Castor d'Europe sur l'Eyrieux

# Bilan Animation 2014





# Perspectives d'animation pour 2015

## ⇒ Finaliser l'étude DOCUGE et mettre en œuvre son programme d'actions

- Poursuivre le travail de concertation, de communication, de suivi technique et administratif jusqu'au terme de cette étude
- Communiquer sur l'avancée de cette étude et sa finalisation
- Débuter la mise en œuvre du programme d'actions du DOCUGE

## ⇒ Informier, sensibiliser et communiquer

- Animations scolaires
- Soirées thématiques
- Rencontres des acteurs et usagers du territoire
- Actions et autres évènements d'animation et d'information

## ⇒ Suivre, aider et participer

- Projets de territoire
- Réseaux et Politiques environnementales et d'aménagement
- Animation technique et veille réglementaire

## ⇒ Poursuivre l'animation administrative et réglementaire

- Pérenniser l'animation
- S'assurer de la mise en œuvre d'actions
- Concrétiser la mutualisation Natura 2000/ENS
- etc.

Passer d'une phase de 3 années d'étude à la mise en œuvre d'actions concrètes avec le territoire



# CONTACT NATURA 2000 - SITE B6

## Syndicat Mixte Eyrieux Clair

1, rue de la Pize  
07140 LE CHEYLARD

Animateur : M. Guillaume CHEVALIER

Téléphone : 04 75 29 72 93

Mail : [natura2000.eyrieux@inforoutes-ardeche.fr](mailto:natura2000.eyrieux@inforoutes-ardeche.fr)

Site internet : [vallee-eyrieux-et-affluents.n2000.fr](http://vallee-eyrieux-et-affluents.n2000.fr)

**Merci**

