
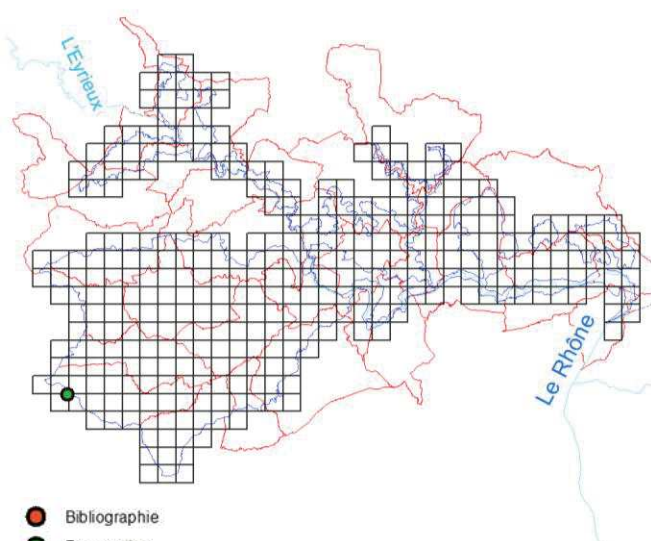


CODE NATURA 2000 : NON CONCERNE	ILLÉCÈBRE VERTICILLÉ <i>ILLECEBRUM VERTICILLATUM L., 1753</i>		Très Fort
Taxonomie	Famille : <i>Caryophyllaceae</i>	Ordre : <i>Caryophyllales</i>	Classe : <i>Equisetopsida</i>
Nombre de sites N2000 où l'espèce est présente	Information non-disponible		
 Crédit photo : Pôle Flore Habitats Rhône-Alpes	STATUTS DE PROTECTION		
	Directive Habitats Faune Flore (1992)	non concerné	
	Convention de Berne	non concerné	
	Protection nationale ou régionale	Espèce protégée en Rhône-Alpes	
	STATUTS DE CONSERVATION IUCN		
	Liste rouge européenne (2011)	non concerné	
	Liste rouge de France métropolitaine (2009)	non concerné	
	Liste Rouge Rhône-Alpes	En danger d'extinction	

DESCRIPTION SYNTHETIQUE DE L'ESPECE ET DE SON HABITAT
<p>Plante annuelle prostrée, tiges radicales longues de 5 à 30 cm. Fleurs blanches disposées en petits verticilles.</p> <p>Plantes des tonsures annuelles humides retrouvées sur des terrains siliceux.</p>

DIAGNOSTIC SYNTHETIQUE	LOCALISATION SUR LE SITE B6
<p>L'illécèbre verticillé a été localisée sur la commune de Saint-Julien-du-Gua en limite du périmètre B6</p>	 <p style="text-align: center;">● Bibliographie ● Prospection</p>

DESCRIPTION GENERALE DE L'ESPECE ET DE SON HABITAT

Caractères morphologiques

Thérophyte couché ou flottante à entre-nœuds assez courts. Feuilles opposées, de forme elliptique, de taille inférieure à 8 mm. Inflorescence en verticilles regroupant jusqu'à 12 fleurs blanches. Fleur composée de 5 sépales spongieux, courbés et terminés par une arête alternant avec les étamines.

Caractères biologiques

Fruit peu déhiscent, propagules de dissémination souvent constitués de la capsule entourées du calice persistant. A l'issue du cycle annuel de développement, les capsules tombent au sol et permettent de renflouer la banque de graine présente sur la station (barochorie).

Pollinisation par les insectes (entomogamie).

Floraison étalée de juillet à septembre.

Habitats d'espèce

Végétations annuelles des milieux temporairement inondés, mises en place sur des sols acides sablo-graveleux, argilo-sablonneux ou vaseux.

En particulier, les principaux biotopes fréquentés sont les ornières des chemins, berges d'étangs, ainsi que les mares s'asséchant rapidement en saison.

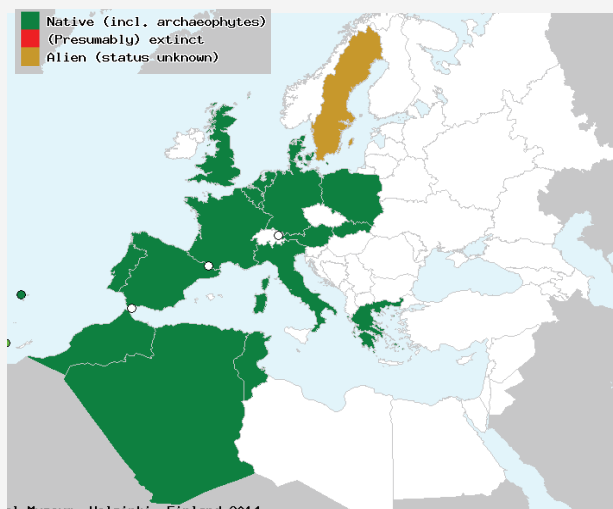
La majeure partie des communautés végétales associées appartiennent à l'alliance du *Cicendion filiformis*.

EVOLUTION HISTORIQUE ET REPARTITION

Répartition géographique globale dans le monde

Taxon atlantique et méditerranéenne occidentale

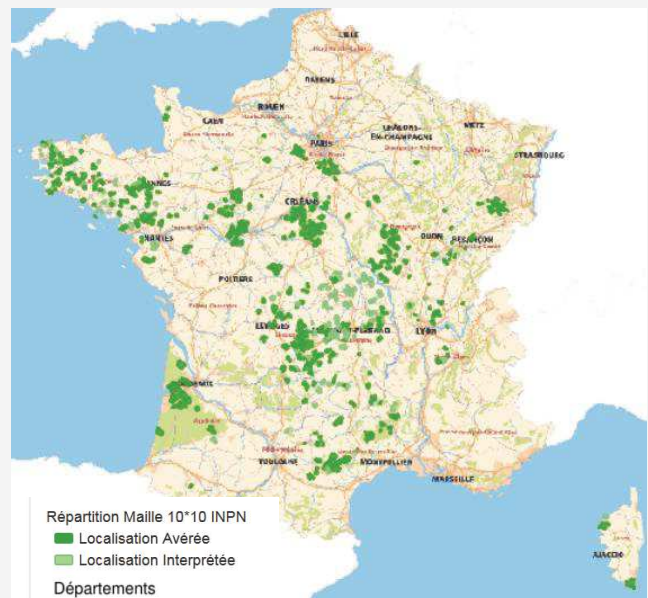
- Native (incl. archaeophytes)
- (Presumably) extinct
- Alien (status unknown)



© Museum Helveticum, Finland, 2014

Source : The Euro+Med PlantBase - the information resource for Euro-Mediterranean plant diversity (<http://ww2.bgbm.org/EuroPlusMed/query.asp>)

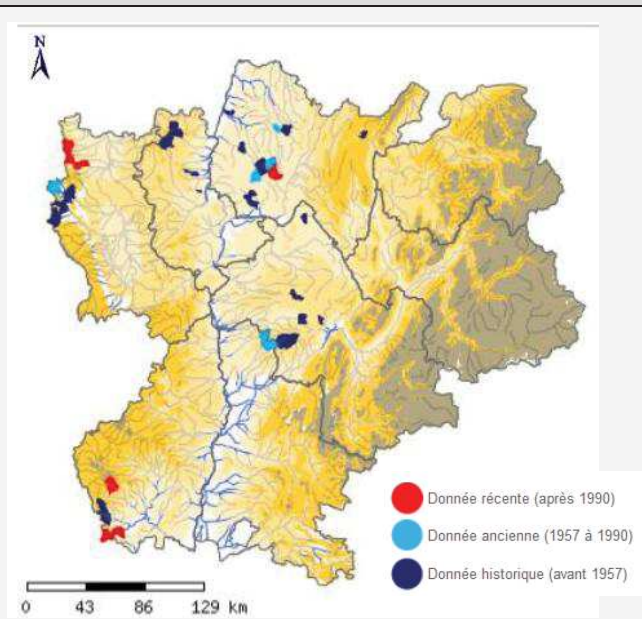
Distribution en France



Répartition Maille 10*10 INPN
 ■ Localisation Avérée
 ■ Localisation Interprétée
 Départements

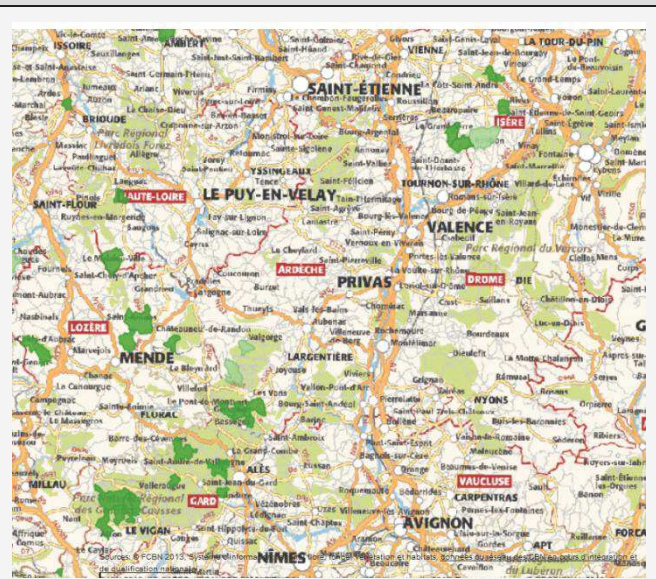
Source : Fédération des Conservatoires Botaniques Nationaux, données du réseau en cours d'intégration et de validation (<http://siflore.fcbn.fr>).

Distribution dans la Région Rhône-Alpes



Source : Pôle Flore Habitats – Observatoire de la biodiversité en Rhône-Alpes (<http://www.pifh.fr/>)

Distribution en Ardèche et sur les territoires voisins



Source : Fédération des Conservatoires Botaniques Nationaux, données du réseau en cours d'intégration et de validation (<http://siflore.fcbn.fr>).

Répartition Maille 10''10 INPN
 Localisation Avérée
 Localisation Interprétée
 Départements

DISTRIBUTION DE L'ESPECE AU SEIN DU SITE

Unique station connue sur la connue sur la commune de Saint-Julien-du-Gua.

ETAT DE CONSERVATION SUR SITE

Abondance	Degré d'isolement	Degré de vulnérabilité	Degré de conservation	Possibilité de restauration de l'habitat d'espèce	Evaluation globale	Priorité d'action
V = espèce très rare	C : population non isolée dans son aire de répartition élargie.	A : très vulnérable	C : Réduit	C : restauration parfois possible mais nécessitant un effort important	C : valeur significative	

	FACTEURS QUI CONTRARIENT L'ETAT DE CONSERVATION FAVORABLE	FACTEURS QUI CONTRIBUENT A L'ETAT DE CONSERVATION FAVORABLE
FACTEURS NATURELS	<ul style="list-style-type: none"> Fermeture des milieux par des communautés herbacées vivaces des ourlets (exclusion compétitive du cortège annuel). 	<ul style="list-style-type: none"> Maintien du caractère humide durant jusqu'au printemps.
FACTEURS HUMAINS	<ul style="list-style-type: none"> Fertilisation des sols Eutrophisation des eaux de ruissellement Modification du régime hydrique (actions de détournement des eaux de pluies, abaissement des nappes phréatiques superficielles) 	<ul style="list-style-type: none"> Maintien des milieux ouverts : élagage et débroussaillage des ligneux proches de la station, susceptibles de générer un apport de matière organique (chute du feuillage créant la litière).

PRECONISATIONS DE GESTION	
HABITAT D'ESPÈCE	Ponctuellement, favoriser la coupe manuelle des formations ligneuses bordant les stations localisées.
ESPÈCE	Suivre l'état de conservation des stations concentrant la majeure partie des effectifs.

INDICATEURS DE SUIVI
Suivi de la dynamique de population tous les cinq ans.