

5110

FORMATIONS STABLES XEROTHERMOPHILES A *BUXUS SEMPERVIRENS* DES PENTES ROCHEUSES (BERBERIDION P.P.)

Modéré

Habitat d'intérêt communautaire

IC



Surface sur le site : **157,16 ha**  
 Recouvrement sur le site : **0,78 %**

<b>Désignations locales</b>	Fourrés de recolonisation neutroclines calcicoles à Buis	
<b>Cahiers d'habitats (habitats élémentaires)</b>	<b>Code</b>	<b>Libellé</b>
	5110-3	Buxaies supraméditerranéennes
<b>CORINE Biotopes</b>	31.82	Fruticées à Buis
<b>Classification EUNIS</b>	F3.12	Fourrés à <i>Buxus sempervirens</i>

## DESCRIPTION DE L'HABITAT ET EXIGENCES ECOLOGIQUES

### Description, répartition et caractéristiques générales

Formation arbustive xero-thermophile collinéennes et montagnardes dominées par le Buis. Ces assemblages sont très fréquents dans les régions supra-méditerranéennes jusqu'en Bourgogne et Franche-Comté et peuvent remonter jusqu'en Charente Maritimes (au nord de ces régions le Buis ne se retrouve qu'en population disjointes). Seul sont pris en compte dans la directive les fourrés à Buis à caractère plus ou moins stable. Cette stabilité est liée à des conditions de vie drastiques (topographie, pédologie, sécheresse) qui limite l'évolution des peuplements vers des formations végétales forestières. En effet, ces fourrés s'expriment en situation topographique accidentées soit au niveau des corniches et vires rocheuses, soit en fortes pentes rocheuses. Les sols y sont très peu développés et limités à quelques éléments fins ou à l'accumulation de matière organique dans les fentes des rochers. En outre, ces formations se retrouvent souvent sur les versants d'adrets inculquant une certaine sécheresse aux communautés. L'essentiel des stations se retrouvent sur des substrats calcaires mais elles se retrouvent aussi sur des altérites siliceuses.

### Caractéristiques locales : physionomie, structure et variabilité

L'habitat de l'aire d'étude se retrouve en condition très accidentée, sur les pitons rocheux entaillés dans les versants, en situation de corniche, ou sur les fortes pentes rocailleuses. Sa particularité par rapport aux groupements décrits dans la littérature et dans les cahiers d'habitat et qu'il se développe sur substrat siliceux. Cette condition écologique en fait une caractéristique particulière permettant de l'individualiser dans un groupement à part encore non décrit. Néanmoins quelques particularités peuvent être notées. Ces fourrés se présentent sous des densités très variables, mais le plus souvent sous des formes assez denses et pures, excluant les autres espèces arbustives. Sous le couvert dense de Buis la végétation est extrêmement réduite, en peuplement plus ouvert les fourrés participent à une mosaïque dynamique complexe associant pelouses et ourlets ainsi que diverses communautés pionnières sur des substrats siliceux rocheux. On y retrouve *Buxus sempervirens*, *Juniperus oxycedrus*, *Acer monspessulanus*, *Festuca arvernensis*, *Anarrhinum belledifolium*....

Cet habitat ne doit pas être confondu avec les fourrés à Alisier blanc et Buis, très présents sur le site Natura 2000, qui sont des groupements non stables voués à évoluer vers des systèmes forestiers de Chênaie pubescente la plupart du temps.

#### Correspondances phytosociologiques simplifiées

**Classe :** 20 *CRATAEGO MONOGYNAE-PRUNETEA SPINOSAE* Tüxen 1962

**Ordre :** 20.0.2 *Prunetalia spinosae* Tüxen 1952

**Alliance :** 20.0.2.0.7 *Berberidion vulgaris* Braun-Blanq. 1950

**Association / groupement :** -

#### DISTRIBUTION DE L'HABITAT ET LOCALISATION SUR LE SITE

##### Répartition géographique

L'habitat élémentaire est présent de manière éparse dans la moitié sud de la France, sur l'étage supraméditerranéen ainsi que sur les radiations annexes dirigées vers les Pyrénées, le sud et le sud-ouest du Massif Central, le Bugey et le Jura. Ce groupement végétal se développe de préférence sur le domaine méditerranéen, sur des altitudes moyennes des régions du Languedoc-Roussillon et de Provence-Alpes-Côte d'Azur.

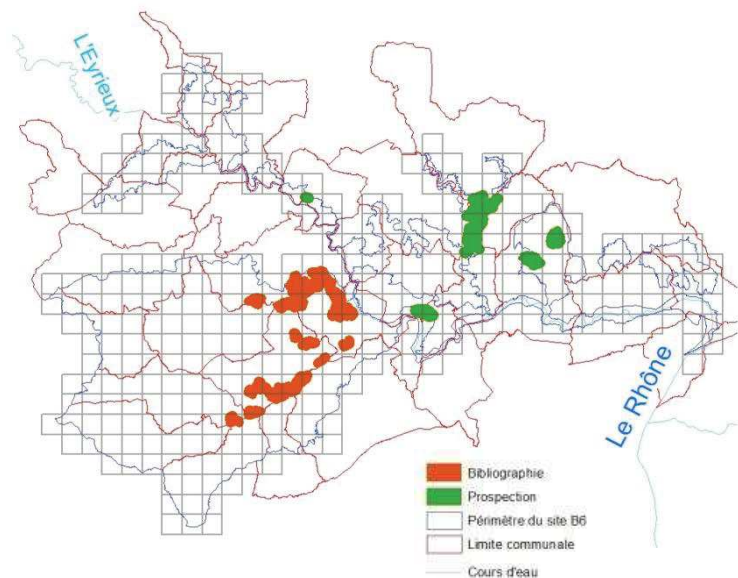
**En Rhône-Alpes**, il est retrouvé de manière ponctuelle dans les Cévennes et les Boutières, sa chorologie mérite d'être précisée en ce qui concerne les formations stables caractéristiques de l'habitat d'intérêt communautaire.

#### DISTRIBUTION DE L'HABITAT ET LOCALISATION SUR LE SITE

##### Distribution détaillée sur le site

L'habitat est présent ponctuellement sur les pitons rocheux des versants de la vallée de l'Eyrieux et certains de ses affluents (Dunière, Gluyère, l'Orsanne..). Il occupe la plupart du temps de faibles surfaces.

*Pour plus de détails sur la répartition de cette formation végétale, il convient de se référer au fascicule cartographique. Seul l'habitat générique est représenté ici.*



## ENJEU PATRIMONIAL ET EVALUATION DE L'ETAT DE L'HABITAT

### Enjeu patrimonial régional

<b>Liste rouge régional Rhône-Alpes UICN (CBNA – CBNMC)</b>	<b>Rareté</b>	<b>Menaces</b>
<b>1</b>	-	-

### Etat local de l'habitat

<b>Représentativité</b>	Groupement végétal assez peu typique, distinguable notamment grâce aux pelouses et ourlets associés. Biotope primaire bien caractérisé par des conditions drastiques.	<b>B : bonne</b>
<b>Superficie relative</b>	Porte sur des surfaces restreintes au lit majeur des cours d'eau	<b>C: 2% &gt; p &gt; 0</b>
<b>Etat de conservation</b>		
En France, l'habitat générique est évalué en état favorable sur le domaine atlantique et méditerranéen. Sur le site, les communautés végétales présentent un bon état de conservation, sur des milieux naturels stables (biotopes primaires).		
i) Degré de conservation de la structure		II : structure bien conservée
ii) Degré de conservation des fonctions		II : perspectives bonnes
iii) Possibilité de restauration		II : restauration possible avec un effort moyen
<b>Synthèse état de conservation</b>		<b>B : conservation bonne</b>
<b>ÉVALUATION GLOBALE</b>		<b>B : valeur bonne</b>

### Enjeu patrimonial et floristique

Groupement de buxaie primaire sur silice très original et encore non décrit dans la littérature.

Aucune espèce patrimoniale n'y est spécifiquement inféodée cependant la strate herbacée représentée par des cortèges de pelouses vivaces, annuelles ou d'ourlets peut héberger des espèces patrimoniales telles que *Carex depauperata*, *Festuca arvernensis*, *Dianthus graniticus*...

### Enjeu patrimonial et faunistique

La mosaïque d'habitat complexe est ici favorable à un cortège herpétologique diversifié qui trouvent des gîtes, des caches, des abris, ainsi qu'une manne alimentaire importante. On citera en premier lieu le Lézard ocellé, la Couleuvre d'Esculape, le Lézard vert... Le dérangement y est rare puisque l'accès est très limité par la topographie accidentée. Enfin, l'alternance de bosquets, de pelouses, de fruticées... est particulièrement favorable à certaines espèces de chiroptères qui chassent notamment au niveau des lisières (Murin à oreilles échancrées, Minioptère de Schreibers, Grand rhinolophe...).

## VALORISATION SOCIO-ECONOMIQUE, INTERACTIONS AVEC L'HOMME

Autrefois, les formations à Buis étaient valorisées à travers la taille des rameaux servants de litière au bétail.

Actuellement, cet habitat naturel original offre un aspect esthétique apprécié par le public, valorisé indirectement par le développement du tourisme (notamment activités pédestres de moyenne montagne).

### SENSIBILITES ET FACTEURS D'EVOLUTION

Facteurs favorables ou qui contribuent à l'état de conservation optimal	Facteurs défavorables ou contrariant l'état de conservation optimal
- Stabilité des milieux rupestres	- Activité sportive en falaise - Travaux de sécurisation des parois et pentes rocheuses des aménagements routiers

### GESTION DE L'HABITAT SUR LE SITE

Habitat ponctuel non menacé à court terme car peut accessible.

Les mesures de gestion doivent se borner à :

- Surveiller l'évolution de l'habitat ;
- Limiter son utilisation à des activités ou usages peu perturbateurs pour son équilibre actuel. Eviter par exemple l'ouverture de voies de cheminements ou d'ouvrages de grande ampleur comme des carrières.

Mesures de conservation ou de gestion préconisées	Propositions d'études et de suivis
<ul style="list-style-type: none"> <li>- Eviter l'ouverture de chemins ou autres voies dans cet habitat</li> <li>- Risque incendie</li> </ul>	<ul style="list-style-type: none"> <li>- Néant</li> </ul>